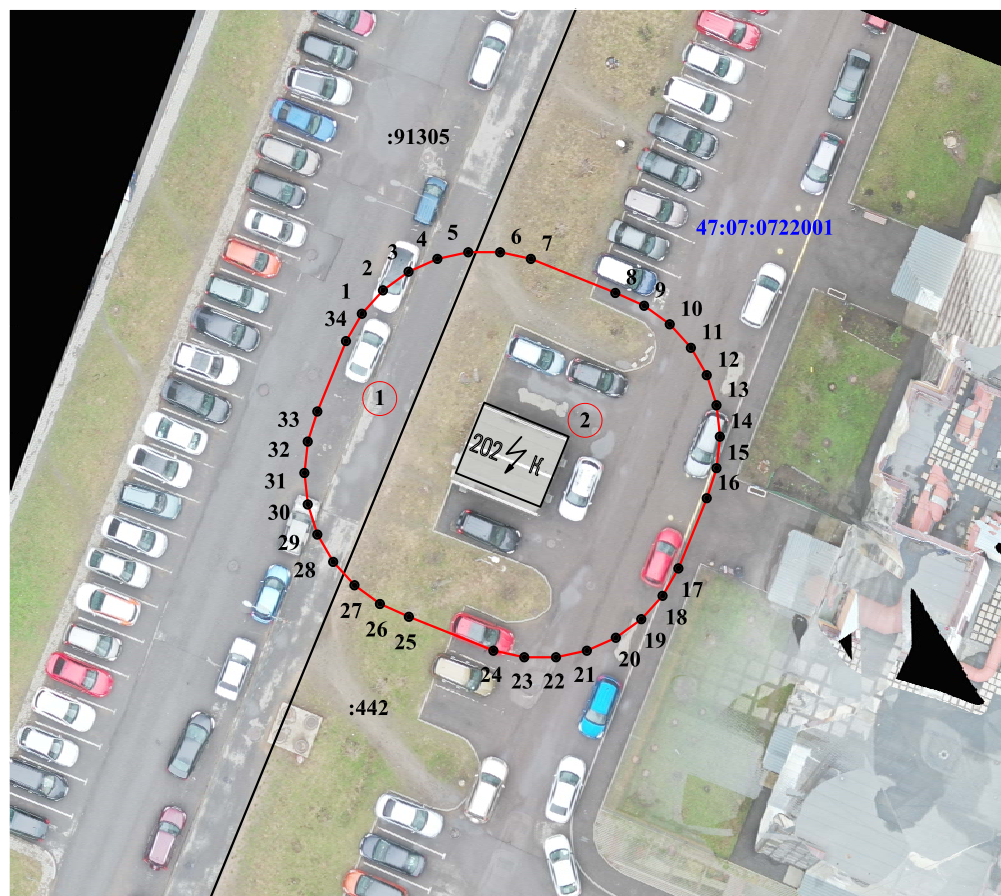


**Схема расположения границ публичного сервитута в границах земельных участков
с кадастровыми номерами 47:07:0722001:442, 47:07:0722001:91305**

Утверждена
Постановлением администрации муниципального образования "Муринское городское поселение"
Всеволожского муниципального района Ленинградской области

от _____ № _____

С
↑
Ю



Площадь публичного сервитута-562 кв.м.

МСК-47 зона 2		
Обозначение характерных точек границ	Координаты	
	X	Y
1	448945.68	2220837.01
2	448947.23	2220838.41
3	448948.46	2220840.1
4	448949.31	2220842.01
5	448949.75	2220844.05
6	448949.75	2220846.15
7	448949.31	2220848.19
8	448947.06	2220853.77
9	448946.21	2220855.68
10	448944.98	2220857.37
11	448943.43	2220858.77
12	448941.62	2220859.82
13	448939.63	2220860.46
14	448937.55	2220860.68
15	448935.47	2220860.46
16	448933.48	2220859.82
17	448928.84	2220857.94
18	448927.03	2220856.89
19	448925.48	2220855.49
20	448924.25	2220853.8
21	448923.4	2220851.89
22	448922.96	2220849.85
23	448922.96	2220847.75
24	448923.4	2220845.71
25	448925.64	2220840.12
26	448926.49	2220838.21
27	448927.72	2220836.52
28	448929.27	2220835.12
29	448931.08	2220834.07
30	448933.07	2220833.43
31	448935.15	2220833.21
32	448937.23	2220833.43
33	448939.22	2220834.07
34	448943.87	2220835.96
1	448945.68	2220837.01

Масштаб 1:500

Площадь публичного сервитута на земельном участке с кадастровым номером 47:07:0722001:91305-101 кв.м. (контур 1)

МСК-47 зона 2		
Обозначение характерных	Координаты	
	X	Y
1	448945.68	2220837.01
2	448947.23	2220838.41
3	448948.46	2220840.1
4	448949.31	2220842.01
5	448949.75	2220844.05
6	448949.75	2220844.54
7	448928.51	2220835.81
8	448929.27	2220835.12
9	448931.08	2220834.07
10	448933.07	2220833.43
11	448935.15	2220833.21
12	448937.23	2220833.43
13	448939.22	2220834.07
14	448943.87	2220835.96
1	448945.68	2220837.01

Площадь публичного сервитута на земельном участке с кадастровым номером 47:07:0722001:442-461 кв.м. (контур 2)

МСК-47 зона 2		
Обозначение характерных	Координаты	
	X	Y
1	448928.51	2220835.81
2	448949.75	2220844.54
3	448949.75	2220846.15
4	448949.31	2220848.19
5	448947.06	2220853.77
6	448946.21	2220855.68
7	448944.98	2220857.37
8	448943.43	2220858.77
9	448941.62	2220859.82
10	448939.63	2220860.46
11	448937.55	2220860.68
12	448935.47	2220860.46
13	448933.48	2220859.82
14	448928.84	2220857.94
15	448927.03	2220856.89
16	448925.48	2220855.49
17	448924.25	2220853.8
18	448923.4	2220851.89
19	448922.96	2220849.85
20	448922.96	2220847.75
21	448923.4	2220845.71
22	448925.64	2220840.12
23	448926.49	2220838.21
24	448927.72	2220836.52
1	448928.51	2220835.81

Условные обозначения:

- граница земельного участка, учтенного в ЕГРН

- граница публичного сервитута

- граница кадастрового квартала

47:07:0722001 - номер кадастрового квартала

:442 - номер земельного участка, учтенного в ЕГРН

• **1** - обозначение характерной точки границы публичного сервитута