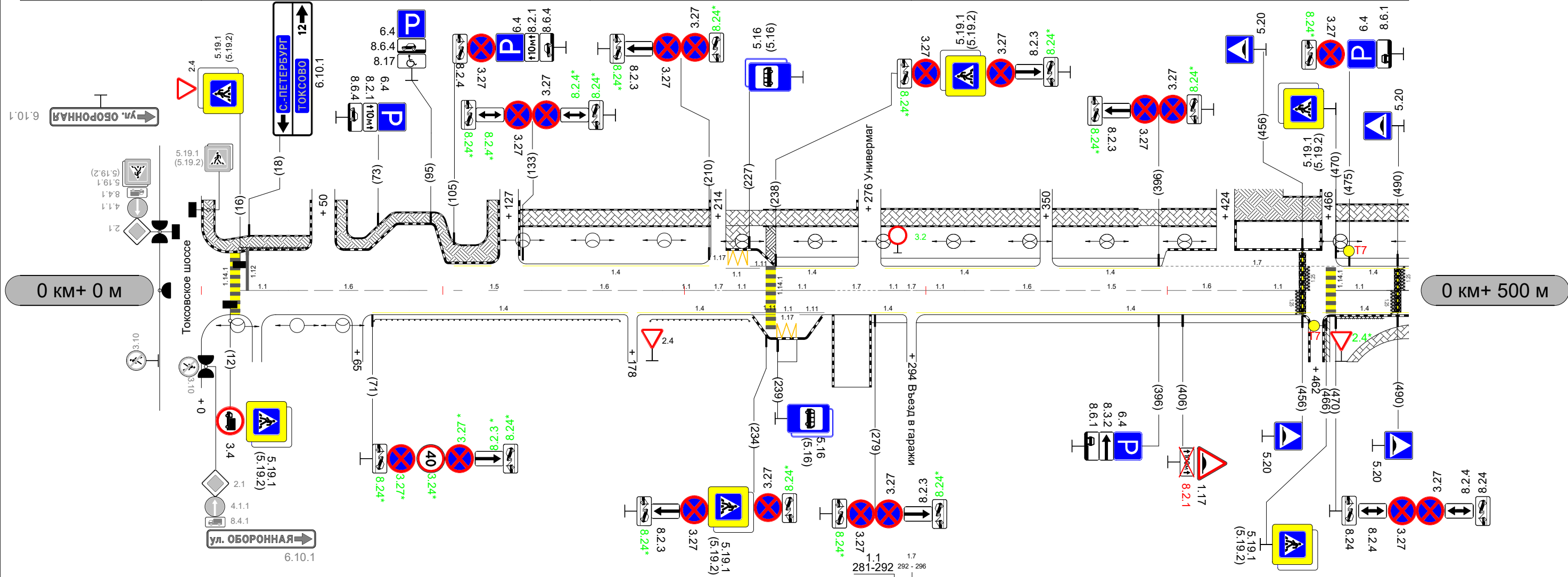


**Схема размещения технических средств
организации дорожного движения**

Оборонная ул.

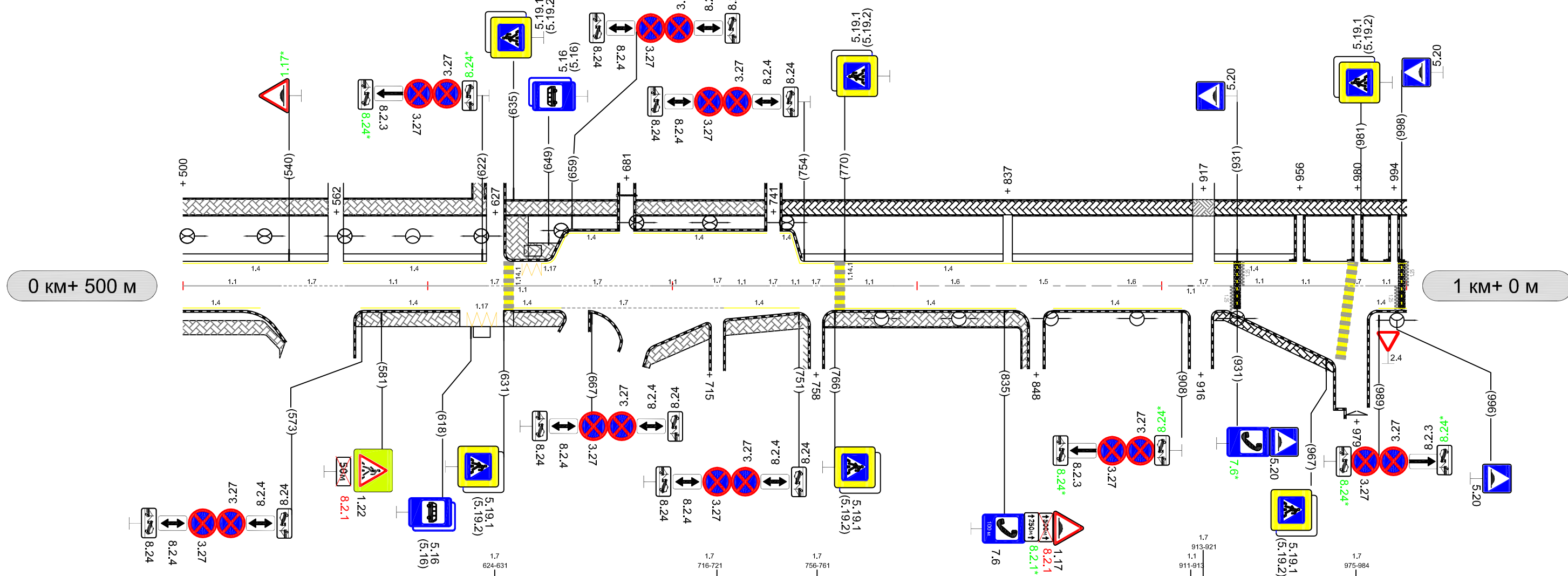
Тротуары слева	Тротуар шир. 1.9 мат. бет. плитка 0 - 46	Тротуар шир. 1.6 мат. бет. плитка 55 - 101	Тротуар шир. 2.4 мат. бет. плитка 101 - 123				Тротуар шир. 2.2 мат. а/б 131 - 420	Тротуар шир. 3 мат. бет. плитка 427 - 464	Тротуар шир. 2.2 мат. а/б 469 - 500	
Дорожные ограждения и направляющие устройства										
Дорожные ограждения и направляющие устройства по осевой	Пеш. ограждение 16 - 38									
Горизонтальная дорожная разметка	3-я от осевой									
	2-я от осевой									
	1-я от осевой	1.4 105-120	1.4 133-211	1.1 217-227	1.11 227-238	1.4 238-272	1.4 281-347	1.4 352-397	1.7 397-473	1.4 473-500
Элементы дороги в плане	R=186, a=-13									
Элементы дороги в продольном профиле	i=8, i=10, i=-10									



Горизонтальная дорожная разметка	Осевая линия	1.1 16 - 36	1.6 36 - 86	1.5 86 - 141	1.6 141 - 191	1.1 191 - 211	1.1 217 - 261	1.7 261 - 281	1.1 296 - 316	1.6 316 - 366	1.5 366 - 389	1.6 389 - 439	1.1 439 - 459	1.1 470 - 500
	1-я от осевой	1.4 71-177												
	2-я от осевой	1.4 180-227												
	3-я от осевой	1.7 211-217												
Дорожные ограждения и направляющие устройства	ДО 71 - 173, ДО 186 - 227													
Тротуары справа	Тротуар шир. 2.0 мат. а/б 474 - 500													

ул. Оборонная

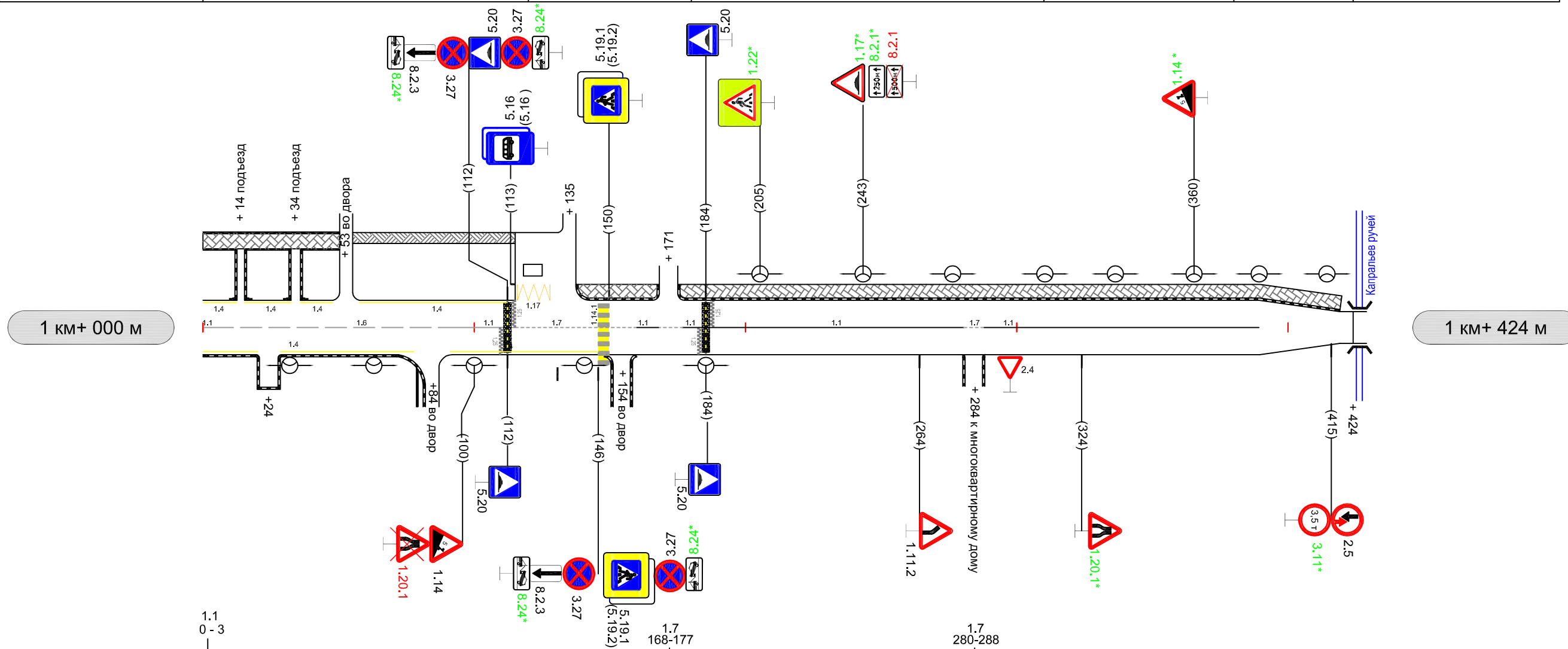
Тротуары слева	Тротуар шир. 2.2 мат. а/б 500 - 912		Тротуар шир. 2.2 мат. бет. плитка 912 - 921		Тротуар шир. 2.2 мат. а/б 921 - 1000	
Дорожные ограждения и направляющие устройства	[Diagram showing guardrails and directional devices along the road profile]					
Дорожные ограждения и направляющие устройства по осевой	[Diagram showing guardrails and directional devices along the road axis]					
Горизонтальная дорожная разметка	3-я от осевой	[Diagram showing 3rd line from axis]				1.4 982 - 993
	2-я от осевой	[Diagram showing 2nd line from axis]				1.4 996 - 1000
	1-я от осевой	1.4 500 - 559	1.4 566 - 624	1.4 634 - 678	1.4 684 - 739	1.4 744 - 913
Элементы дороги в плане	R=251, a=-15		R=323, a=10		R=624, a=-5	
Элементы дороги в продольном профиле	i=10		i=5		i=10	



Горизонтальная дорожная разметка	Осевая линия	1.1 500 - 539	1.7 539-567	1.1 567 - 624	1.1 631 - 654	1.7 654 - 692	1.1 692 - 716	1.1 718 - 756	1.1 761 - 790	1.6 790 - 840	1.5 840 - 861	1.6 861 - 911	1.1 921 - 975	1.1 984 - 1000	1.4 989-1000
	1-я от осевой	1.4 500 - 532		1.4 573-613	1.4 631-655	1.7 667-721	1.4 721-752		1.4 766-840		1.4 856-908				
	2-я от осевой	[Diagram showing 2nd line from axis]													
	3-я от осевой	[Diagram showing 3rd line from axis]													
Дорожные ограждения и направляющие устройства	[Diagram showing guardrails and directional devices]														
Тротуары справа	Тротуар шир. 2 мат. а/б 500 - 542		Тротуар шир. 2 мат. а/б 551 - 635		Тротуар шир. 2 мат. а/б 672 - 713		Тротуар шир. 2 мат. а/б 718-756		Тротуар шир. 2 мат. а/б 766 - 846						

ул. Оборонная

Тротуары слева	Тротуар шир. 2,2 мат. а/б 0 - 50	Тротуар шир. 1,2 мат. бет. плитка 55 - 115	Тротуар шир. 1,3 мат. а/б 137 - 168	Тротуар шир. 1,3 мат. а/б 175 - 424
Дорожные ограждения и направляющие устройства				
Дорожные ограждения и направляющие устройства по осевой				
Горизонтальная дорожная разметка	3-я от осевой			
	2-я от осевой			
	1-я от осевой	1,4 0-13	1,4 15-32	1,4 36-48
Элементы дороги в плане	R=59, a=63			
Элементы дороги в продольном профиле	i=10 i=-38 i=-66 i=-30 i=0			



Горизонтальная дорожная разметка	Осевая линия	1,1 0-3	1,6 3-95	1,1 95-115	1,7 115-160	1,1 177-280	1,1 288-389
	1-я от осевой	1,4 0-20	1,4 29-72	1,4 92-146	1,1 160-168		
	2-я от осевой						
	3-я от осевой						
Дорожные ограждения и направляющие устройства							
Тротуары справа							