

ГРАФИЧЕСКОЕ ОПИСАНИЕ МЕСТОПОЛОЖЕНИЯ ГРАНИЦ

Публичный сервитут в отношении земель и земельных участков в целях строительства, размещения и эксплуатации внеплощадочной канализационной сети, расположенной по адресу: Всеволожский район, г. Бугры, г. Мурино и реконструкции и эксплуатации канализационной насосной станции хозяйственно-бытовых сточных вод, расположенной по адресу: Ленинградская область, Всеволожский район, г. Бугры, ул. Тихая д.1

(наименование объекта, местоположение границ которого описано (далее - объект))

Раздел 1

Сведения об объекте

Сведения об объекте		
№ п/п	Характеристики объекта	Описание характеристик
1	2	3
1	Местоположение объекта	Российская Федерация, Ленинградская область, Всеволожский муниципальный район
2	Площадь объекта ± величина погрешности определения площади ($P \pm \Delta P$)	13 882 м ² ± 41 м ²
3	Иные характеристики объекта	Публичный сервитут в отношении земель и земельных участков в целях строительства, размещения и эксплуатации внеплощадочной канализационной сети, расположенной по адресу: Всеволожский район, г. Бугры, г. Мурино и реконструкции и эксплуатации канализационной насосной станции хозяйственно-бытовых сточных вод, расположенной по адресу: Ленинградская область, Всеволожский район, г. Бугры, ул. Тихая д.1. Срок публичного сервитута 49 лет. В интересах ООО «Специализированный застройщик «ЛАВР» (ИНН 7816707044, ОГРН 1207800071258, адрес: 192236, г. Санкт-Петербург, ул. Софийская, дом 6, корпус 8, строение 1, помещение 1-Н, офис 147, адрес эл. почты: info@polis-group.ru).

Раздел 2

Сведения о местоположении границ объекта

1. Система координат МСК-47, зона 2

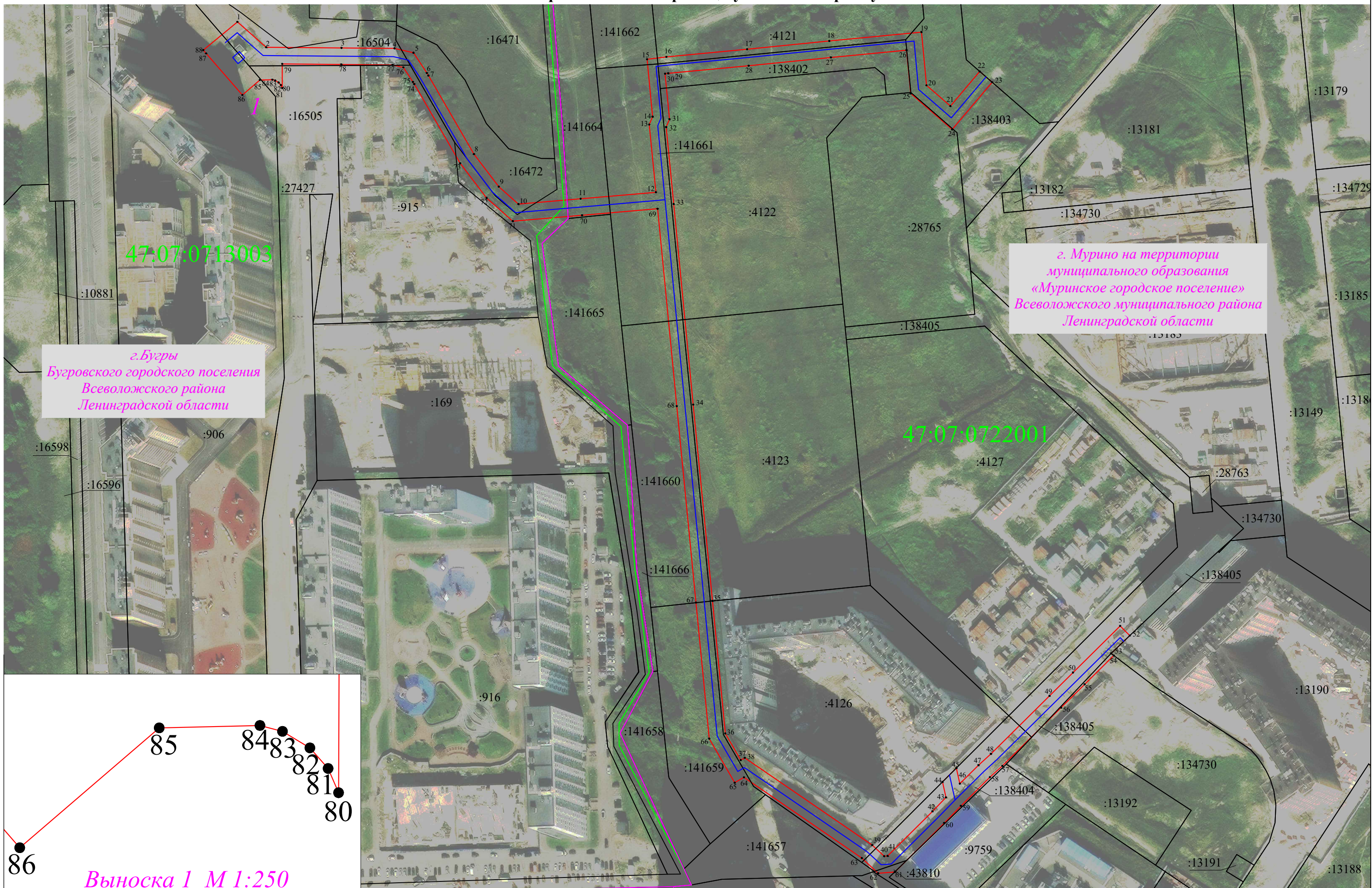
2. Сведения о характерных точках границ объекта

Обозначение характерных точек границ	Координаты, м		Метод определения координат характерной точки	Средняя квадратическая погрешность положения характерной точки (Mt), м	Описание обозначения точки на местности (при наличии)
	X	Y			
1	2	3	4	5	6
1	451 541,04	2 220 572,52	Аналитический метод	0,10	—
2	451 525,68	2 220 589,96			
3	451 525,28	2 220 635,53			
4	451 524,99	2 220 667,60			
5	451 522,35	2 220 679,11			
6	451 510,08	2 220 687,17			
7	451 508,53	2 220 688,12			
8	451 461,10	2 220 715,68			
9	451 441,39	2 220 730,72			
10	451 430,89	2 220 742,62			
11	451 434,09	2 220 780,26			
12	451 437,99	2 220 825,81			
13	451 478,94	2 220 821,77			
14	451 483,72	2 220 823,79			
15	451 518,40	2 220 820,44			
16	451 519,85	2 220 832,14			
17	451 524,49	2 220 880,97			
18	451 529,47	2 220 930,72			
19	451 534,84	2 220 986,48			
20	451 502,64	2 220 989,55			
21	451 490,12	2 221 003,99			
22	451 511,06	2 221 021,75			
23	451 504,51	2 221 029,30			
24	451 475,95	2 221 005,07			
25	451 497,70	2 220 979,97			
26	451 523,93	2 220 977,48			
27	451 519,52	2 220 931,70			
28	451 514,53	2 220 881,94			
29	451 509,91	2 220 833,23			
30	451 509,67	2 220 831,33			
31	451 482,15	2 220 833,99			
32	451 477,39	2 220 831,97			
33	451 430,91	2 220 836,55			
34	451 309,61	2 220 848,35			
35	451 190,90	2 220 859,97			
36	451 110,81	2 220 867,79			
37	451 094,68	2 220 877,13			
38	451 096,08	2 220 879,55			
39	451 043,27	2 220 956,68			
40	451 036,59	2 220 963,92			
41	451 036,74	2 220 966,05			
42	451 063,74	2 220 993,16			
43	451 072,12	2 221 001,35			
44	451 081,53	2 220 999,24			
45	451 089,89	2 221 007,62			
46	451 080,46	2 221 009,73			
47	451 091,60	2 221 021,03			
48	451 098,47	2 221 028,56			

Раздел 2

Сведения о местоположении границ объекта					
1	2	3	4	5	6
49	451 133,50	2 221 064,00	Аналитический метод	0,10	—
50	451 147,61	2 221 078,20		0,10	
51	451 175,81	2 221 106,74		0,10	
52	451 169,96	2 221 112,57		0,10	
53	451 159,15	2 221 101,24		0,10	
54	451 157,92	2 221 102,86		0,10	
55	451 140,51	2 221 085,24		0,10	
56	451 126,40	2 221 071,04		0,10	
57	451 091,22	2 221 035,45		0,10	
58	451 084,34	2 221 027,91		0,10	
59	451 067,04	2 221 010,36		0,10	
60	451 056,70	2 221 000,26		0,10	
61	451 027,01	2 220 970,46		0,10	
62	451 026,32	2 220 960,30		0,10	
63	451 035,43	2 220 950,43		0,10	
64	451 084,26	2 220 879,10		0,10	
65	451 081,01	2 220 873,49		0,10	
66	451 107,67	2 220 858,05		0,10	
67	451 189,93	2 220 850,02		0,10	
68	451 308,64	2 220 838,39		0,10	
69	451 428,04	2 220 826,78		0,10	
70	451 424,13	2 220 781,11		0,10	
71	451 420,57	2 220 739,21		0,10	
72	451 434,54	2 220 723,36		0,10	
73	451 455,53	2 220 707,35		0,10	
74	451 503,39	2 220 679,54		0,10	
75	451 504,70	2 220 678,73		0,10	
76	451 513,50	2 220 672,96		0,10	
77	451 515,00	2 220 666,42		0,10	
78	451 515,28	2 220 635,45		0,10	
79	451 515,60	2 220 599,69		0,10	
80	451 500,98	2 220 599,64	0,10		
81	451 502,81	2 220 598,85	0,10		
82	451 504,37	2 220 597,47	0,10		
83	451 505,61	2 220 595,40	0,10		
84	451 506,06	2 220 593,69	0,10		
85	451 505,88	2 220 586,08	0,10		
86	451 496,82	2 220 575,54	0,10		
87	451 521,96	2 220 553,62	0,10		
88	451 523,95	2 220 551,89	0,10		
1	451 541,04	2 220 572,52	0,10		
3. Сведения о характерных точках части (частей) границы объекта					
1	2	3	4	5	6
—	—	—	—	—	—

Схема расположения границ публичного сервитута



г. Бугры
Бугровского городского поселения
Всеволожского района
Ленинградской области

г. Мурино на территории
муниципального образования
«Муринское городское поселение»
Всеволожского муниципального района
Ленинградской области

Выноска 1 М 1:250

Масштаб 1:2000

- Используемые условные знаки и обозначения:
- существующая часть границы, имеющиеся в ЕГРН сведения о которой достаточны для определения её местоположения
 - проектные границы публичного сервитута
 - 47:07:0722001 - кадастровый номер квартала
 - проектное положение инженерного сооружения (канализации)
 - 1 - обозначение характерных точек границ публичного сервитута
 - граница административно-территориального деления