

СХЕМА

ОРГАНИЗАЦИИ ДОРОЖНОГО ДВИЖЕНИЯ
ПО АДРЕСАМ: ВОРОНЦОВСКИЙ Б-Р ОТ ОХТИНСКОЙ АЛЛЕИ ДО
РУЧЬЕВСКОГО ПР.;
РУЧЬЕВСКИЙ ПР. ОТ ДОМА 15 ДО УЛ. ЕКАТЕРИНИНСКАЯ;
УЛ. ЛЕСНАЯ ОТ УЛ. ГЛАВНАЯ ДО УЛ. ОБОРОННАЯ

СОГЛАСОВАНО

Директор МБУ «СРТ»

_____ Е.А. Бобровская

РАЗРАБОТАНО

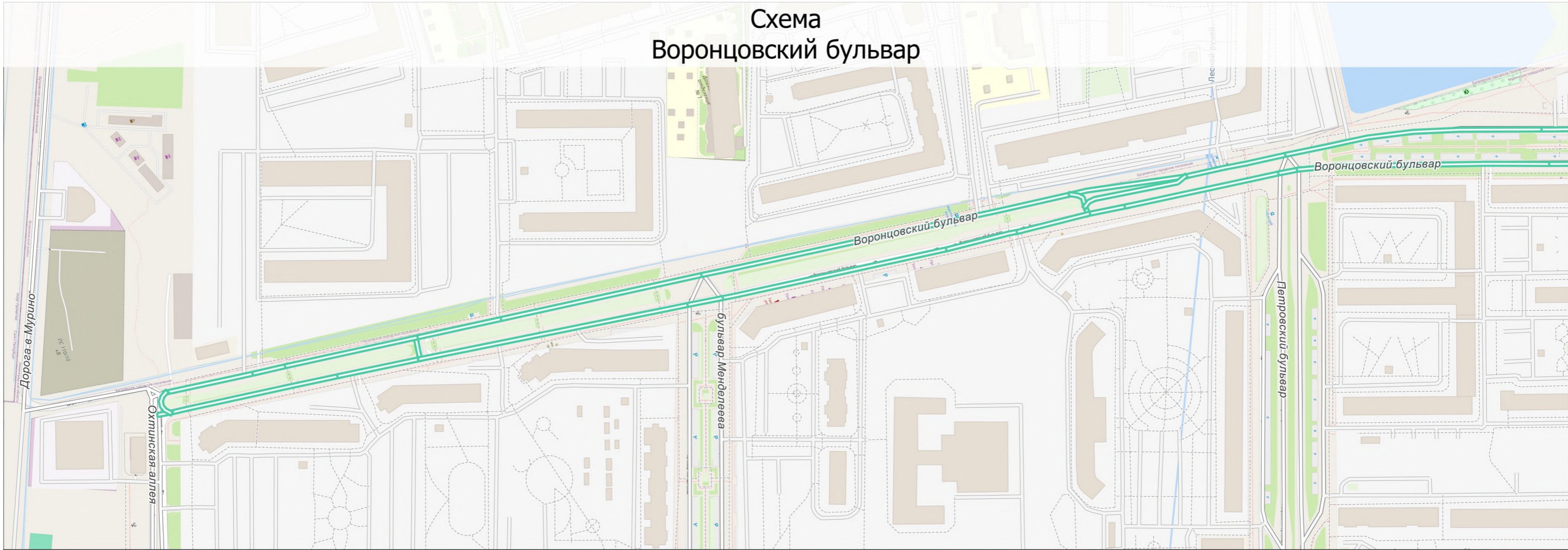
ИП Абдуллин Ринат Хизбуллович

_____ Р.Х. Абдуллин

ВОРОНЦОВСКИЙ БУЛЬВАР

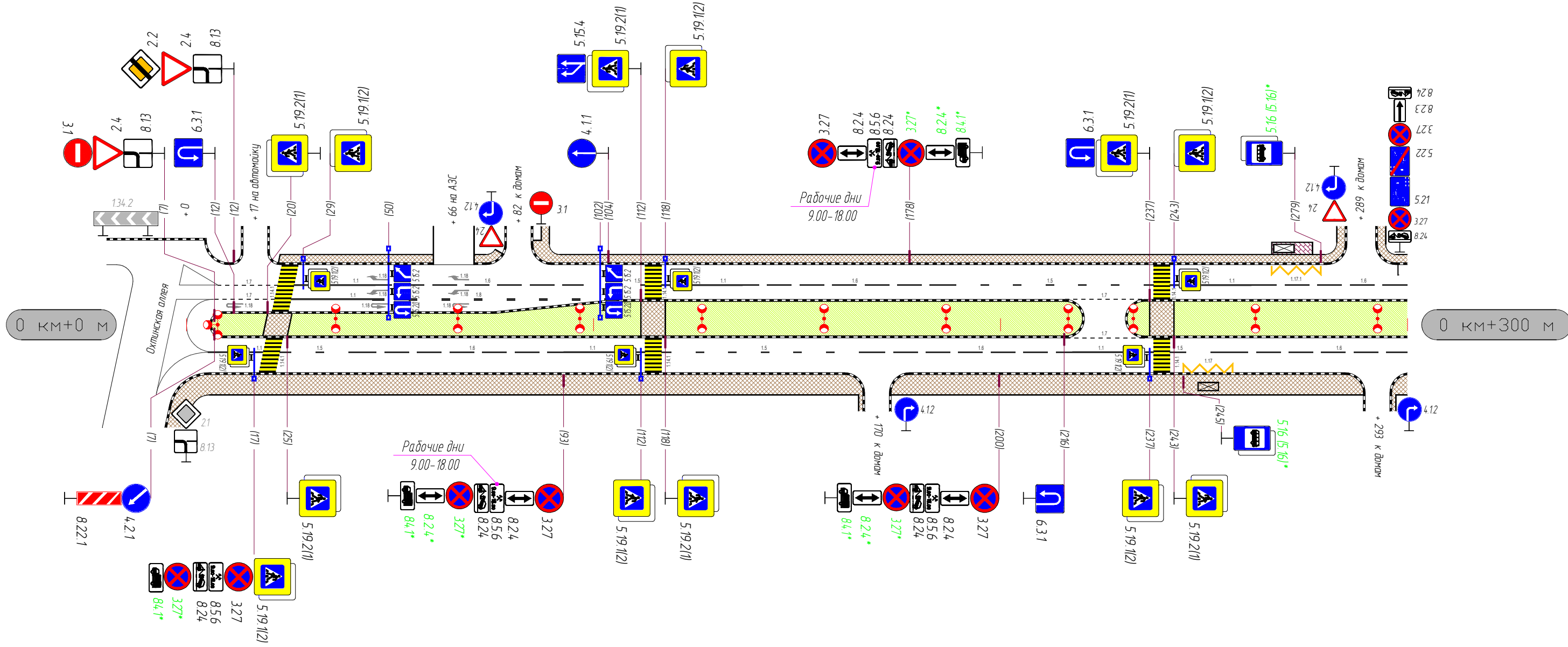
от О т ско алле до Ручьёвского

Схема Воронцовский бульвар



от Охтинской аллеи до Ручьевского проспекта

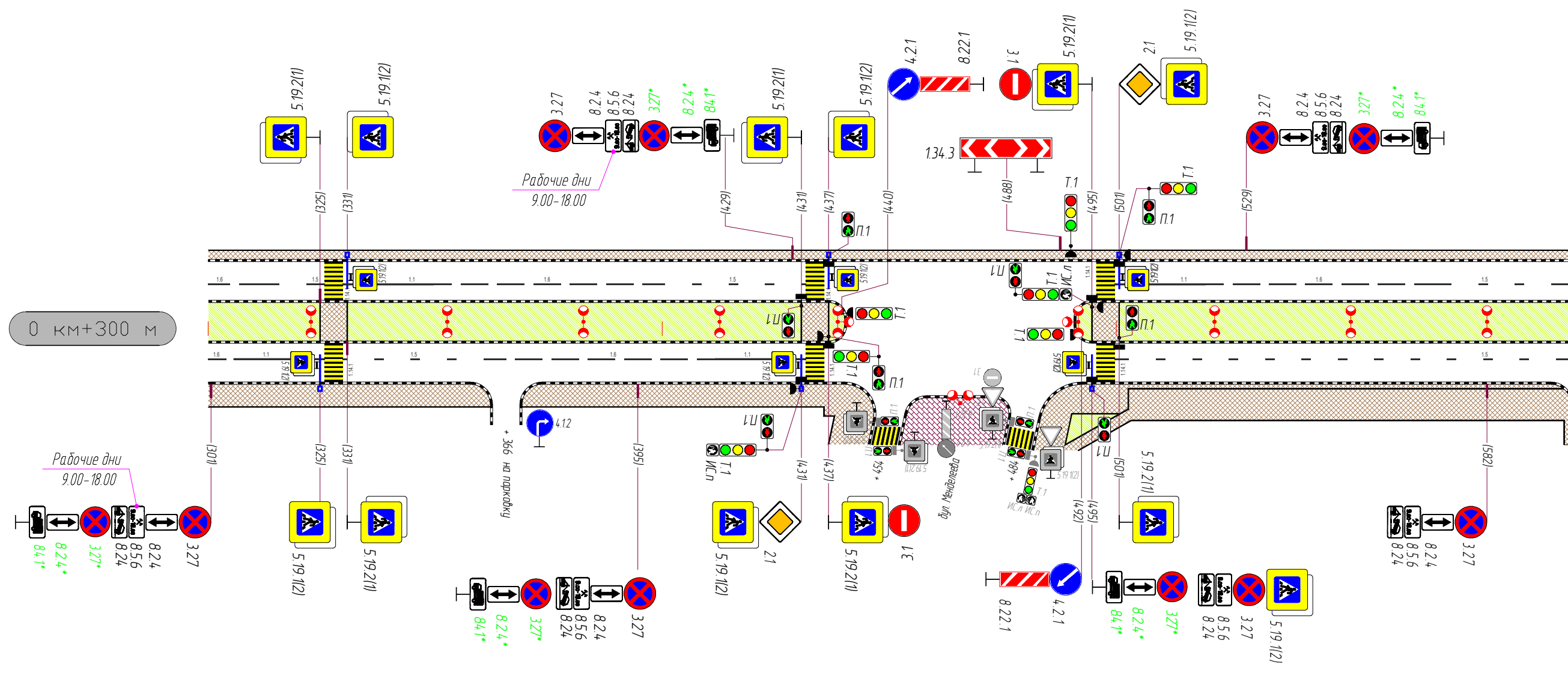
Тротуары слева			Тротуар мат. а/б ширина 2 м 22 - 61		Тротуар мат. а/б ши. 2 м 71 - 77		Тротуар мат. а/б ширина 2 м 85 - 285		Тротуар мат. а/б ши. 2 м 292 - 300	
Дорожные ограждения и направляющие устройства										
Дорожные ограждения и направляющие устройства по осевой										
Горизонтальная дорожная разметка	3-я от осевой								1.17.1 267 - 279	
	2-я от осевой	1.7 8 - 23	1.1 27 - 47	1.6 47 - 97	1.5 97 - 113	1.1 117 - 137	1.6 137 - 187	1.5 187 - 238	1.1 242 - 262	1.6 262 - 300
	1-я от осевой	1.7 7 - 22	1.1 26 - 46	1.8 46 - 106				1.7 216-236		



Горизонтальная дорожная разметка	Осевая линия									
	1-я от осевой								1.7 216-236	
	2-я от осевой	1.1 5 - 19	1.5 23 - 43	1.6 43 - 93	1.1 93 - 113	1.5 117 - 168	1.6 168 - 218	1.1 218 - 238	1.5 242 - 256	1.6 256 - 300
	3-я от осевой								1.17.1 245-257	
Тротуары по центру										
Тротуары справа			Тротуар мат. а/б ширина 5 м 0 - 167				Тротуар мат. а/б ширина 5 м 173 - 290		Тротуар мат. а/б ширина 5 м 296 - 300	

Воронцовский бул.

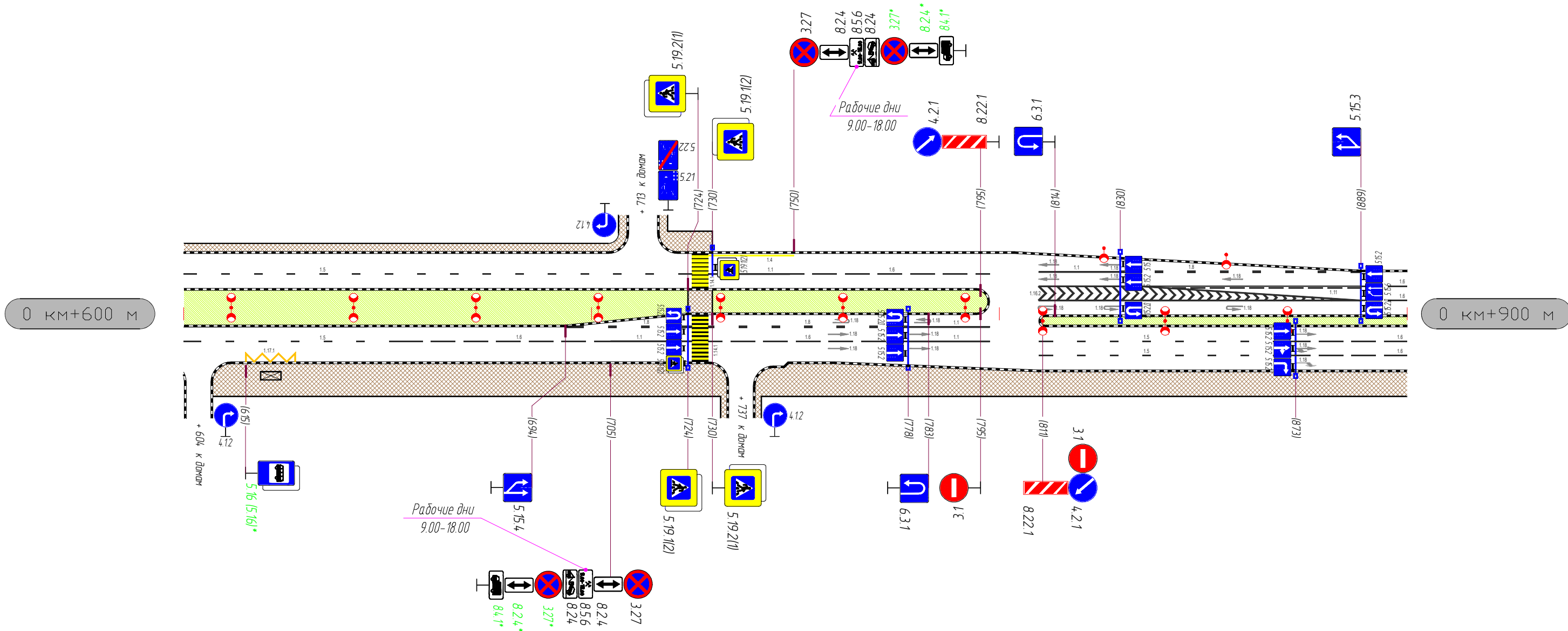
Горизонтальная дорожная разметка	3-я от осевой								
	2-я от осевой								
	1-я от осевой	1.6 300-312	1.5 312-326	1.1 330-350	1.6 350-400	1.5 400-432	1.1 500-520	1.6 520-570	1.5 570-600



Горизонтальная дорожная разметка	Осевая линия	1.6 300-306							
	1-я от осевой	1.1 306-326	1.5 330-362	1.6 362-412	1.1 412-432	1.5 500-600			
	2-я от осевой								
	3-я от осевой								
Тротуары по центру									
Тротуары справа		Тротуар мат. а/б ширина 5 м 300 - 363		Тротуар мат. а/б ширина 5 м 369 - 447		Тротуар мат. а/б ширина 5 м 483 - 600			

Воронцовский бул.

Тротуары слева	Тротуар мат. а/б ширина 2 м 600 - 709	Тротуар мат. а/б ширина 5 м 716 - 730							
Дорожные ограждения и направляющие устройства									
Дорожные ограждения и направляющие устройства по осевой									
Горизонтальная дорожная разметка	3-я от осевой			1.1	1.6	1.1	1.8	1.6	
	2-я от осевой	1.5 600 - 725		729 - 749	749 - 798	810 - 835	830 - 889 835 - 889 835 - 889	889-900	
	1-я от осевой					1.1 810 - 889		1.6 889-900	

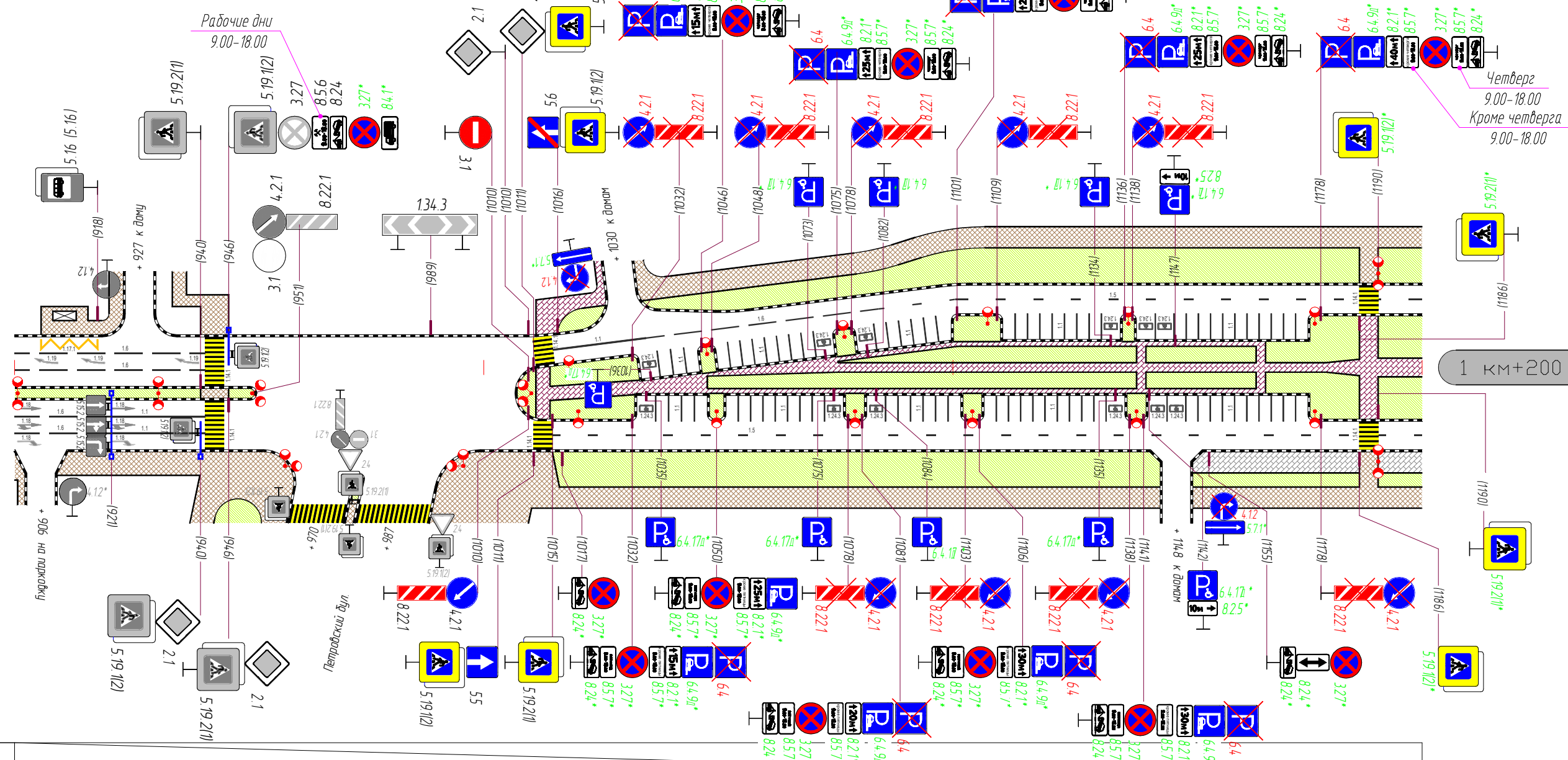


Горизонтальная дорожная разметка	Осевая линия									
	1-я от осевой			1.8 694 - 725	1.8 729 - 778	1.1 778 - 798	1.5 810 - 871	1.6 871 - 900		
	2-я от осевой	1.5 600 - 655	1.6 655 - 705	1.1 705 - 725	1.6 729 - 778	1.1 778 - 798	1.5 810 - 871	1.6 871 - 900		
	3-я от осевой	1.17.1 615-627			1.4 705 - 725					
Тротуары по центру										
Тротуары справа			Тротуар мат. а/б ширина 5 м 607 - 734			Тротуар мат. а/б ширина 5 м 740 - 900				

Тротуары слева	Тротуар мат. а/б ширина 3 м 906 - 924	Тротуар мат. а/б ширина 3 - 9 м 934 - 945	Тротуар мат. а/б ширина 3 м 1011 - 1026	Тротуар мат. а/б ширина 4.5 м 1032 - 1200
Дорожные ограждения и направляющие устройства				
Дорожные ограждения и направляющие устройства по осевой				
Горизонтальная дорожная разметка	3-я от осевой	1.17.1 906 - 918		
	2-я от осевой	1.6 900 - 941	1.1 1015 - 1035	1.6 1035 - 1085
	1-я от осевой	1.6 900 - 941		1.5 1085 - 1200

0 км+900 м

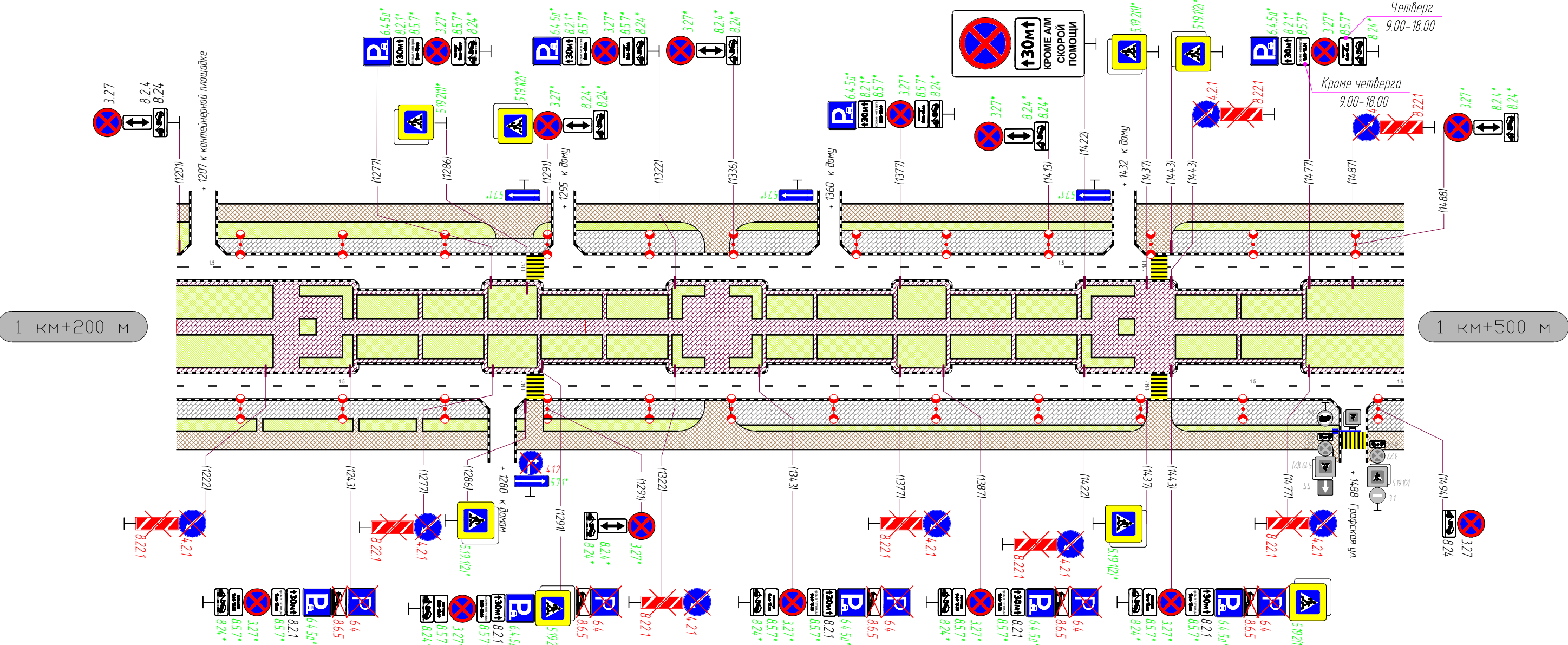
1 км+200 м



Горизонтальная дорожная разметка	Осевая линия				
	1-я от осевой	1.6 900 - 921	1.1 921 - 941		
	2-я от осевой	1.6 900 - 921	1.1 921 - 941		1.5 1015 - 1200
	3-я от осевой				
Тротуары по центру					Тротуар мат. трот. плитка ширина 2 - 4 м 1011 - 1200
Тротуары справа	Тротуар мат. а/б ширина 5 м 909 - 940	Тротуар мат. а/б ширина 10 м 940 - 960	Тротуар мат. а/б ширина 12 м 990 - 1015	Тротуар мат. а/б ширина 4.5 м 1015 - 1145	Тротуар мат. а/б ширина 4.5 м 1151 - 1200
	Тротуар мат. а/б ширина 6 м 900 - 903				

Воронцовский бул.

		Тротуар мат. а/б ширина 4,5 м 1200 - 1204		Тротуар мат. а/б ширина 4,5 м 1210 - 1292		Тротуар мат. а/б ширина 4,5 м 1297 - 1357		Тротуар мат. а/б ширина 4,5 м 1362 - 1429		Тротуар мат. а/б ширина 4,5 м 1434 - 1500	
Тротуары слева											
Дорожные ограждения и направляющие устройства											
Дорожные ограждения и направляющие устройства по осевой											
Горизонтальная дорожная разметка	3-я от осевой										
	2-я от осевой	1.5 1200 - 1225	1.5 1229 - 1330		1.5 1334 - 1438		1.5 1442 - 1500				
	1-я от осевой										

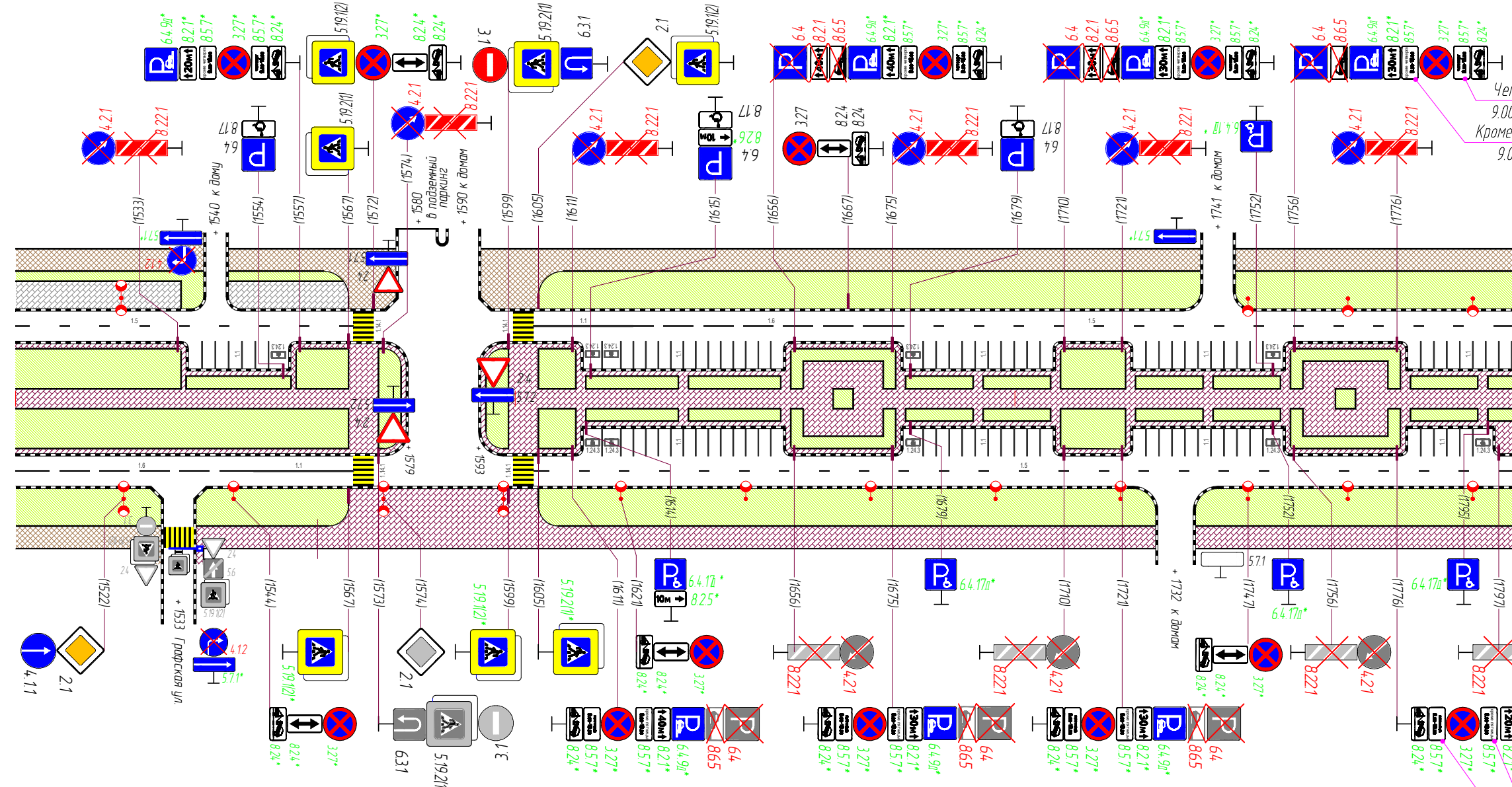


Горизонтальная дорожная разметка	Осевая линия										
	1-я от осевой										
	2-я от осевой	1.5 1200 - 1225	1.5 1229 - 1438		1.5 1442 - 1498		1.6 1498 - 1500				
	3-я от осевой										
Тротуары по центру				Тротуар мат. трот. плитка ширина 4 м 1200 - 1500							
Тротуары справа		Тротуар мат. а/б ширина 4,5 м 1200 - 1277				Тротуар мат. а/б ширина 4,5 м 1283 - 1500					

Воронцовский бул.

Тротуары слева	Тротуар мат. а/б ширина 4,5 м 1500 - 1538	Тротуар мат. а/б ширина 4,5 м 1542 - 1577	Тротуар мат. а/б ширина 4,5 м 1593 - 1738	Тротуар мат. а/б ширина 4,5 м 1744 - 1800	
Дорожные ограждения и направляющие устройства					
Дорожные ограждения и направляющие устройства по осевой					
Горизонтальная дорожная разметка	3-я от осевой				
	2-я от осевой	1,5 1500 - 1568	1,1 1604 - 1624	1,6 1624 - 1674	1,5 1674 - 1800
	1-я от осевой				

1 км+500 м



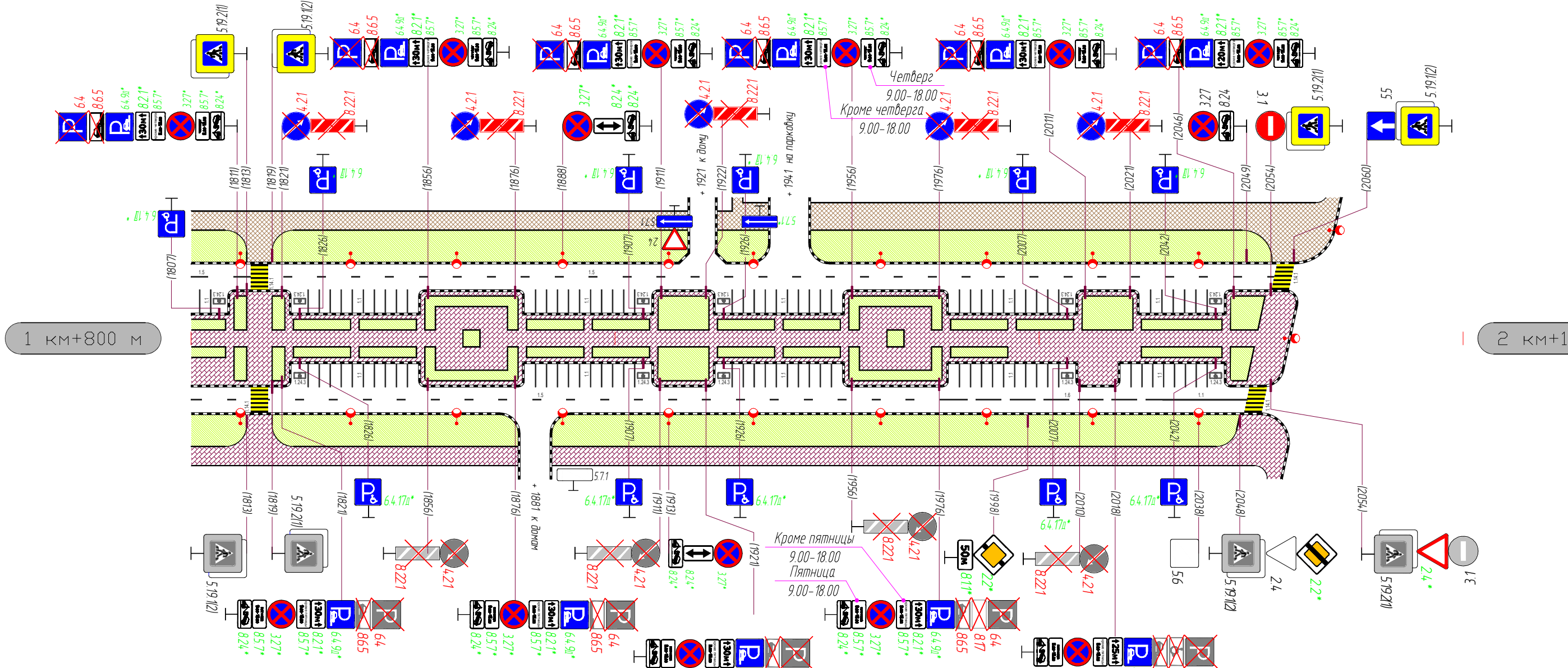
Четверг
9.00-18.00
Кроме четверга
9.00-18.00

1 км+800 м

Кроме пятницы
9.00-18.00
Пятница
9.00-18.00

Горизонтальная дорожная разметка	Осевая линия				
	1-я от осевой				
	2-я от осевой	1,6 1500 - 1548	1,1 1548 - 1568	1,5 1604 - 1800	
3-я от осевой					
Тротуары по центру	Тротуар мат. трот. плитка ширина 4 м 1500 - 1573	Тротуар мат. трот. плитка ширина 12 м 1567 - 1605	Тротуар мат. трот. плитка ширина 4 м 1599 - 1800		
Тротуары справа	Тротуар мат. а/б ширина 4,5 м 1500 - 1530	Тротуар мат. трот. плитка ширина 4,5 м 1536 - 1567	Тротуар мат. трот. плитка ширина 4,5 м 1605 - 1729	Тротуар мат. трот. плитка ширина 4,5 м 1736 - 1800	

Тротуары слева	Тротуар мат. асб ширина 4,5 м 1800 - 1918	Тротуар мат. асб ширина 4,5 м 1924 - 1937	Тротуар мат. асб ширина 4,5 м 1946 - 2071
Дорожные ограждения и направляющие устройства			
Дорожные ограждения и направляющие устройства по осевой			
Горизонтальная дорожная разметка	3-я от осевой		
	2-я от осевой	1.5 1800 - 1814	1.5 1818 - 2055
	1-я от осевой		

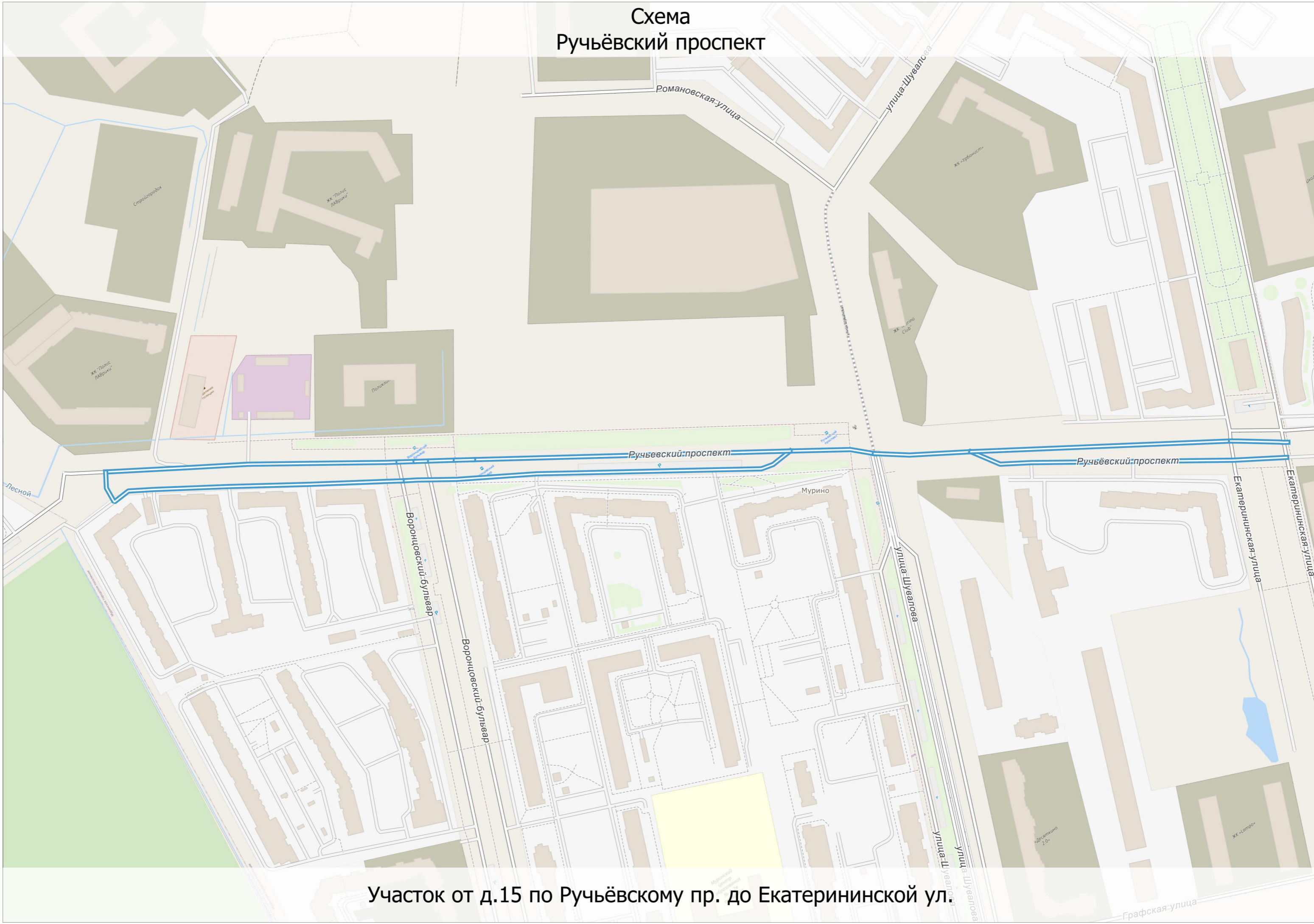


Горизонтальная дорожная разметка	Осевая линия				
	1-я от осевой				
	2-я от осевой	1.5 1800 - 1814	1.5 1818 - 1979	1.6 1979 - 2029	1.1 2029 - 2049
	3-я от осевой				
Тротуары по центру		Тротуар мат. трот. плитка ширина 4 м 1800 - 2061			
Тротуары справа		Тротуар мат. трот. плитка ширина 4,5 м 1800 - 1878	Тротуар мат. трот. плитка ширина 4,5 м 1885 - 2059		

РУЧЬЕВСКИЙ ПРОСПЕКТ

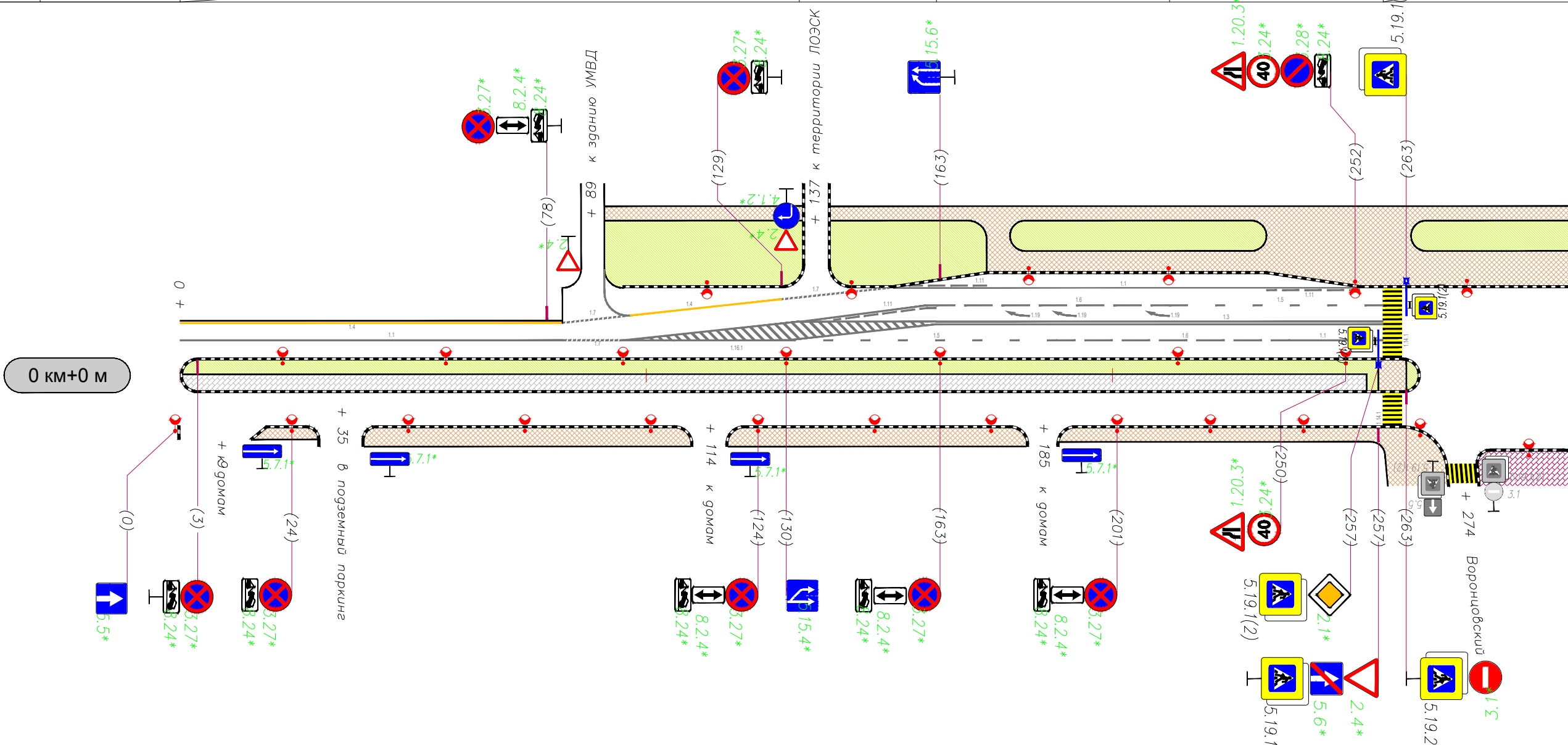
Участок от д. 15 по Ручьёвскому пр. до Екатерининской ул.

Схема Ручьёвский проспект



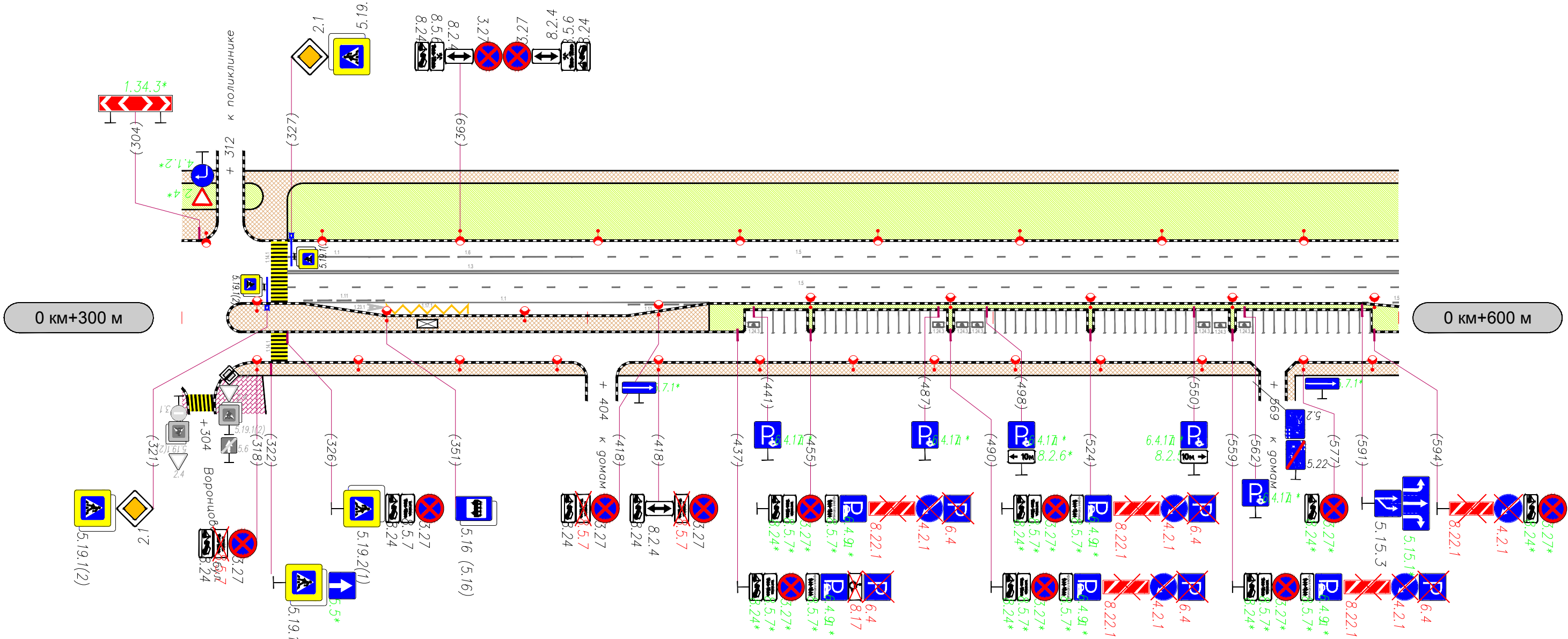
Участок от д.15 по Ручьёвскому пр. до Екатерининской ул.

Тротуары слева			Тротуар мат. а/б ширина 3 м 91 - 134		Тротуар мат. а/б ширина 3 м 139 - 173		Тротуар, мат. а/б, ширина 3 м 173 - 300	Тротуар, мат. а/б, ширина 5 - 8 м 173 - 300	
Дорожные ограждения и направляющие устройства									
Дорожные ограждения и направляющие устройства по осевой									
Горизонтальная дорожная разметка	3-я от осевой								
	2-я от осевой	1.4 0 - 82	1.7 82 - 97	1.4 97 - 129	1.7 129 - 153	1.11 153 - 173	1.1 173 - 233	1.11 233 - 253	
	1-я от осевой			1.11 132 - 162		1.6 162 - 212		1.5 212 - 258	



Горизонтальная дорожная разметка	Осевая линия	1.1 0 - 82	1.7 82 - 95	1.1 95 - 162		1.3 162 - 258			
	1-я от осевой			1.1 95 - 162		1.5 130 - 188	1.1 238 - 258		
	2-я от осевой								
	3-я от осевой								
Тротуары по центру									
Тротуары справа	Тротуар мат. а/б ширина 2,5 м 18 - 30		Тротуар мат. а/б ширина 4 м 39 - 110		Тротуар мат. а/б ширина 4 м 117 - 182		Тротуар мат. а/б ширина 3 м 188 - 270		

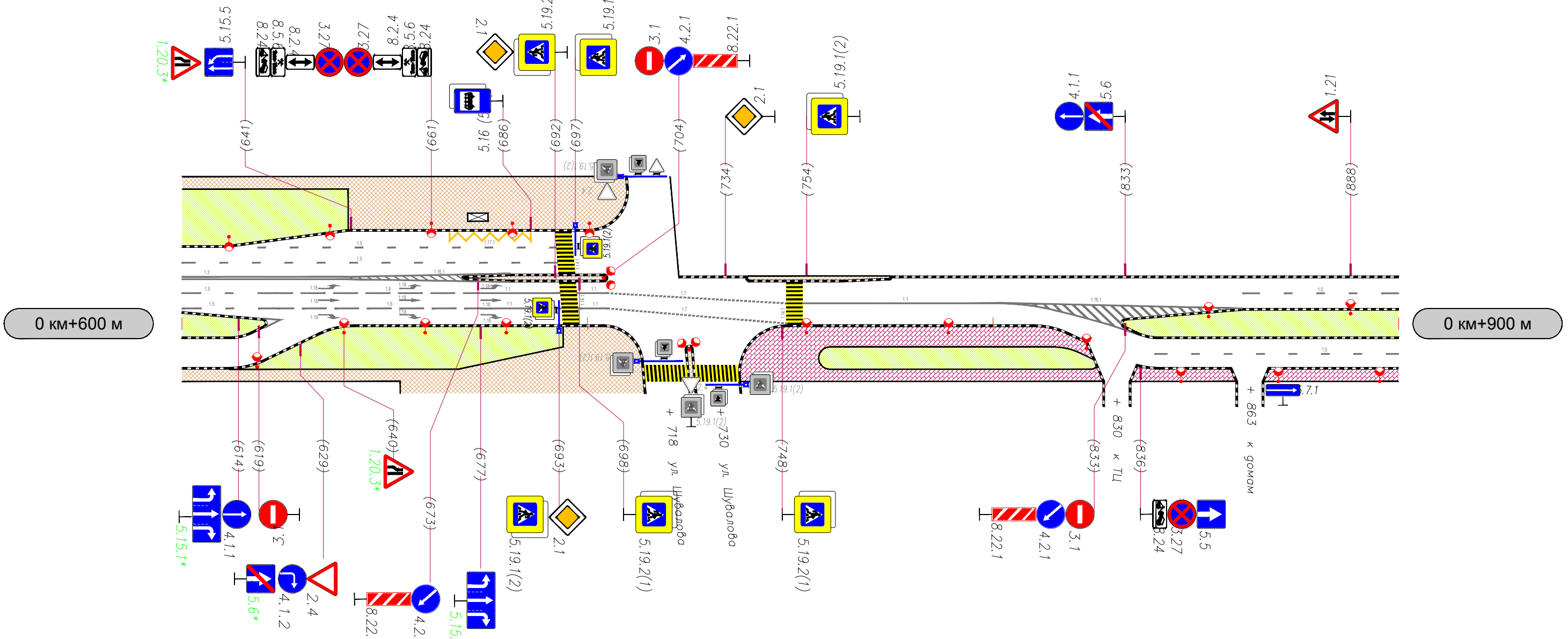
Тротуары слева	Тротуар мат. а/б ширина 3 м 300 - 326 Тротуар мат. а/б ширина 8 м 300 - 326	Тротуар мат. а/б ширина 3 м 326 - 600	
Дорожные ограждения и направляющие устройства			
Дорожные ограждения и направляющие устройства по осевой			
Горизонтальная дорожная разметка	3-я от осевой		
	2-я от осевой		
	1-я от осевой	1.1 326 - 346	1.6 346 - 396



Горизонтальная дорожная разметка	Осевая линия	1.3 326 - 600			
	1-я от осевой	1.5 326 - 600			
	2-я от осевой	1.11 330 - 350	1.1 350 - 410	1.11 410 - 430	1.5 591-600
	3-я от осевой	1.17.1 351 - 371			
Тротуары по центру	Тротуар мат. а/б ширина 4 - 7 м 311 - 430				
Тротуары справа	Тротуар мат. а/б ширина 3 м 311 - 400		Тротуар мат. а/б ширина 3 м 407 - 566	Тротуар мат. а/б ширина 3 м 572 - 600	

Ручьевский пр.

Тротуары слева	Тротуар мат. а/б ширина 3 м 600 - 641	Тротуар мат. а/б ширина 13 м 641 - 710	
Дорожные ограждения и направляющие устройства			
Дорожные ограждения и направляющие устройства по осевой			
Горизонтальная дорожная разметка	3-я от осевой		
	2-я от осевой	1.5 611 - 693	
	1-я от осевой	1.5 600 - 693	1.5 861 - 900



0 км+600 м

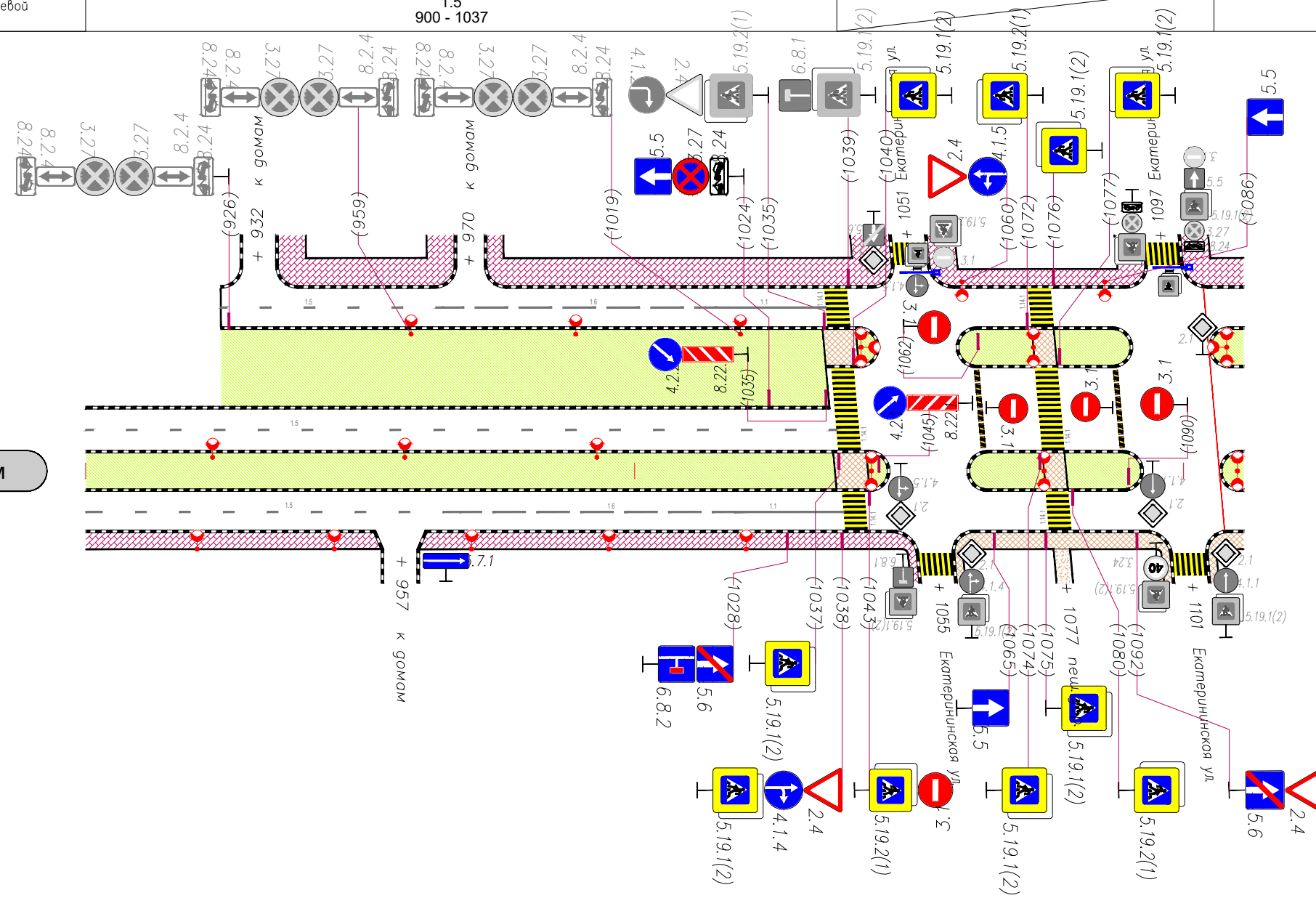
0 км+900 м

Горизонтальная дорожная разметка	Осевая линия	1.3 600 - 640	1.1 640 - 680	1.1 640 - 680	1.1 753 - 801	1.1 801 - 840	1.1 801 - 861	1.5 840 - 900
	1-я от осевой	1.5 600 - 623	1.6 623 - 673	1.1 673 - 693	1.1 697-705	1.7 705 - 749		
	2-я от осевой	1.5 600 - 623	1.6 623 - 673	1.1 673 - 693	1.1 697-705	1.7 705 - 749		
	3-я от осевой							
Тротуары по центру								
Тротуары справа		Тротуар мат. а/б ширина 3 - 13 м 600 - 714	Тротуар мат. трот. плитка ширина 13 м 737 - 757	Тротуар, мат. трот. плитка, ширина 5 м 757 - 827	Тротуар, мат. трот. плитка, ширина 3 м 757 - 827	Тротуар мат. трот. плитка ширина 3 м 833 - 860	Тротуар мат. трот. плитка ширина 3 м 866 - 900	

Тротуары слева	Тротуар мат. трот. плитка ширина 5 м 935 - 967		Тротуар мат. трот. плитка ширина 5 м 973 - 1047		Тротуар мат. трот. плитка ширина 3 м 1053 - 1093	
Дорожные ограждения и направляющие устройства						
Дорожные ограждения и направляющие устройства по осевой						
Горизонтальная дорожная разметка	3-я от осевой					
	2-я от осевой	1.5 925 - 965	1.6 965 - 1015	1.1 1015 - 1035		
	1-я от осевой	1.5 900 - 1037				

0 км+900 м

1 км+200 м



Горизонтальная дорожная разметка	Осевая линия					
	1-я от осевой	1.5 900 - 968	1.6 968 - 1018	1.1 1018 - 1038		
	2-я от осевой					
3-я от осевой						
Тротуары по центру						
Тротуары справа	Тротуар мат. трот. плитка ширина 3 м 900 - 954	Тротуар мат. трот. плитка ширина 3 м 960 - 1051	Тротуар мат. трот. плитка ширина 3 м 1057 - 1098			

Ручьевский пр.

УЛ. ЛЕСНАЯ

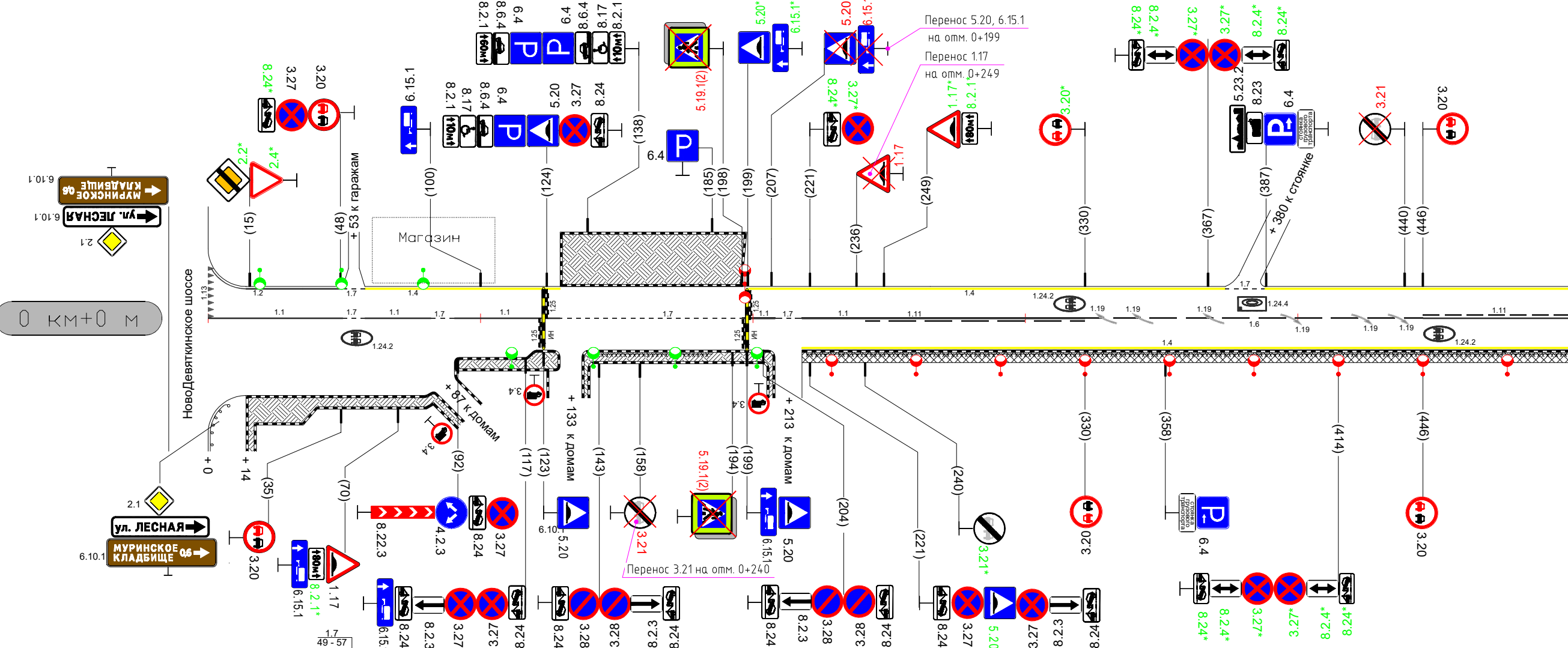
Участок от Главной ул. до Оборонной ул.

Схема ул. Лесная



от Главной ул. (а.д. «Санкт-Петербург – Матокса») до Оборонной ул

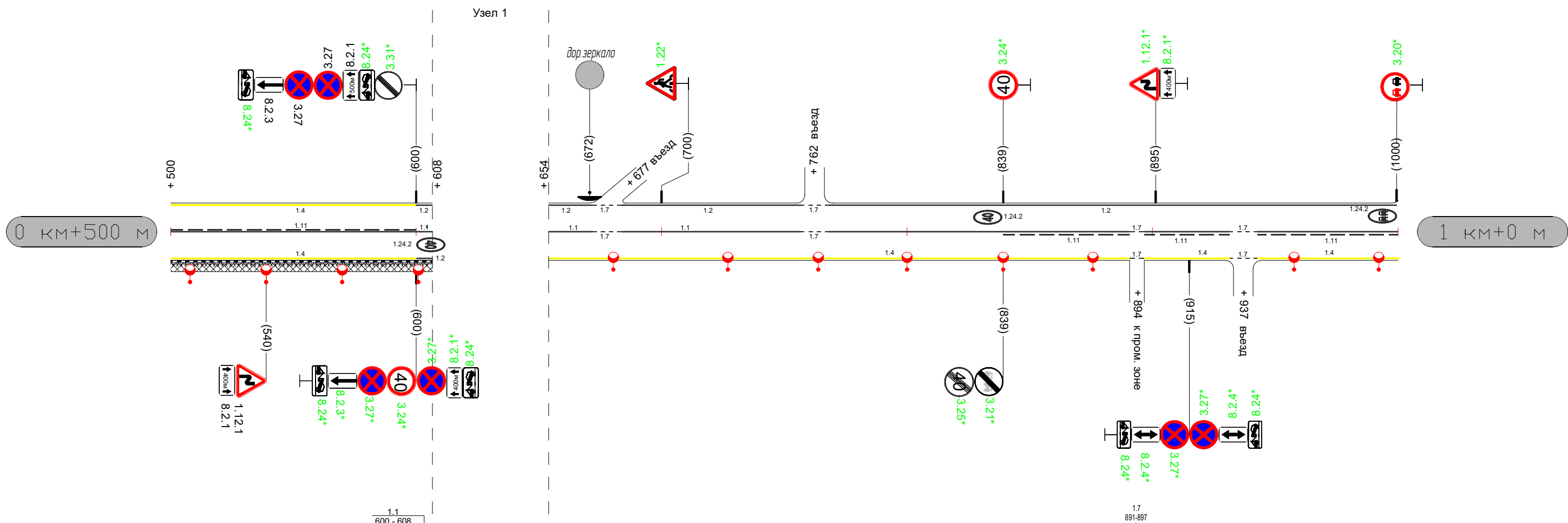
Тротуары слева											
Дорожные ограждения и направляющие устройства											
Дорожные ограждения и направляющие устройства по осевой											
Горизонтальная дорожная разметка	3-я от осевой										
	2-я от осевой	1.7 49 - 57									
	1-я от осевой	1.2 0 - 49	1.4 57 - 129					1.4 199 - 373	1.7 373 - 388	1.4 388 - 500	
Элементы дороги в плане	R=186, a=-13										
Элементы дороги в продольном профиле	i=19		i=-7	i=-44			i=-0,7	i=12		i=23	i=7



Горизонтальная дорожная разметка	Осевая линия	1.1 0 - 49	1.1 57 - 82	1.7 82-90	1.1 90 - 129	1.7 129 - 197	1.1 197-209	1.1 218 - 241	1.11 241 - 322	1.6 322 - 446	1.11 446 - 500	
	1-я от осевой	1.7 209 - 218										
	2-я от осевой	1.4 218 - 500										
	3-я от осевой											
Дорожные ограждения и направляющие устройства						Пеш. огр. 138 - 184						Пеш. огр. 220 - 500
Тротуары справа	Тротуар шир. 3.0 мат. бет. плитка 14 - 40	Тротуар шир. 1.5 мат. бет. плитка 40 - 117	Тротуар шир. 2.5 мат. бет. плитка 117 - 129				Тротуар шир. 1.5 мат. бет. плитка 137 - 208					Тротуар шир. 1.5 а/б 218 - 500

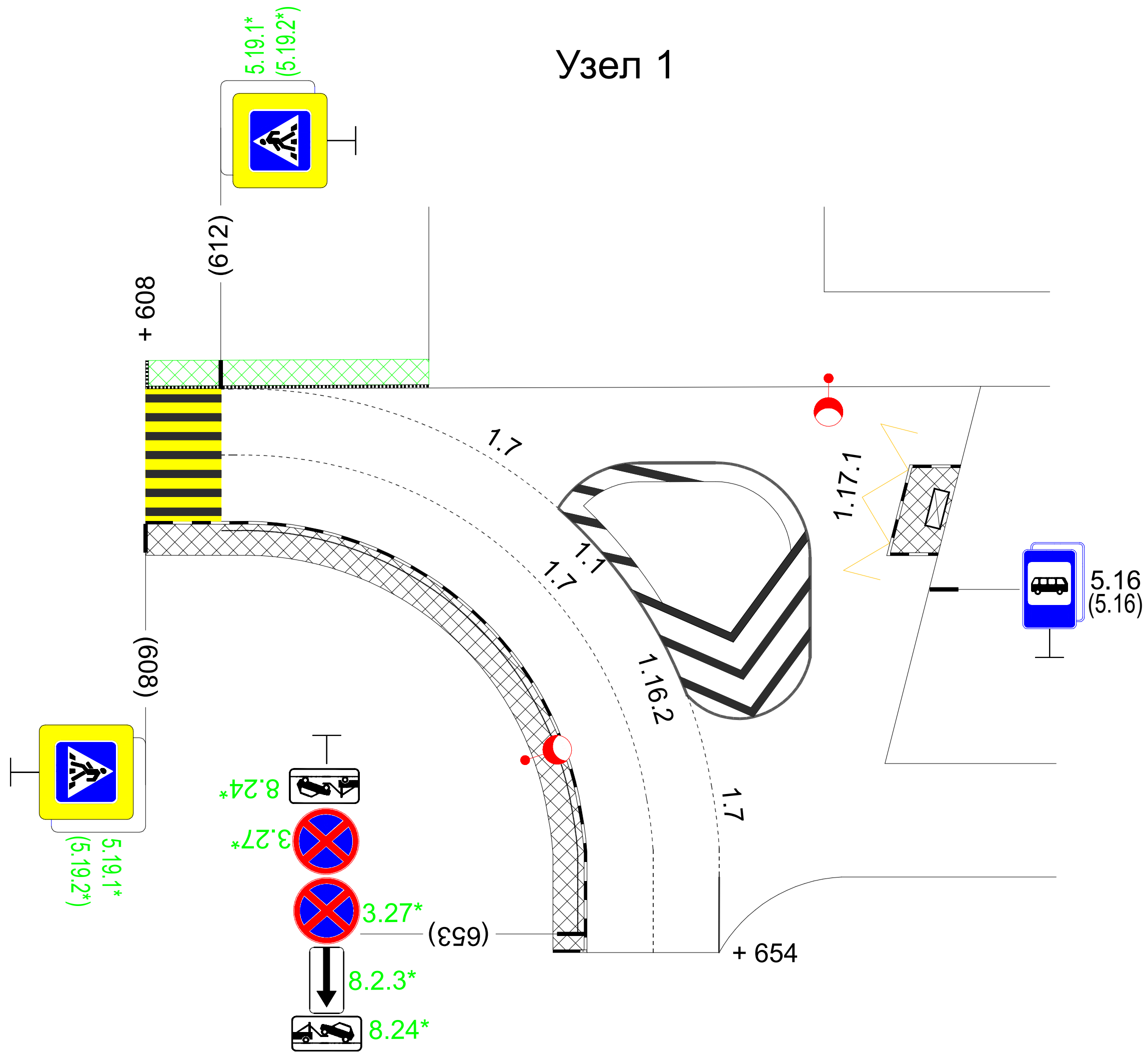
0 км+500 м

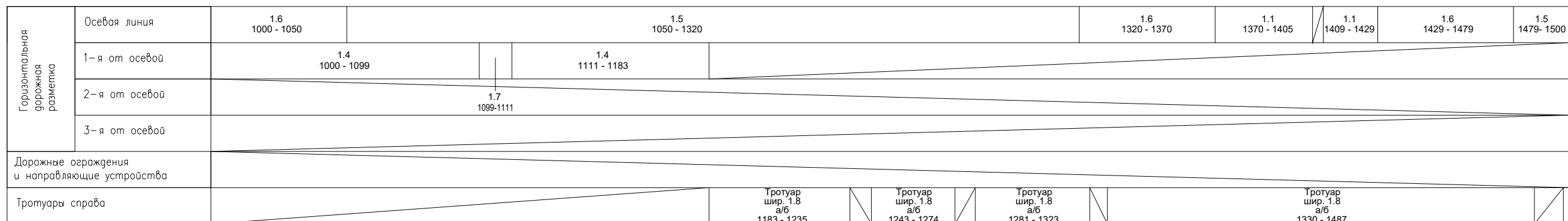
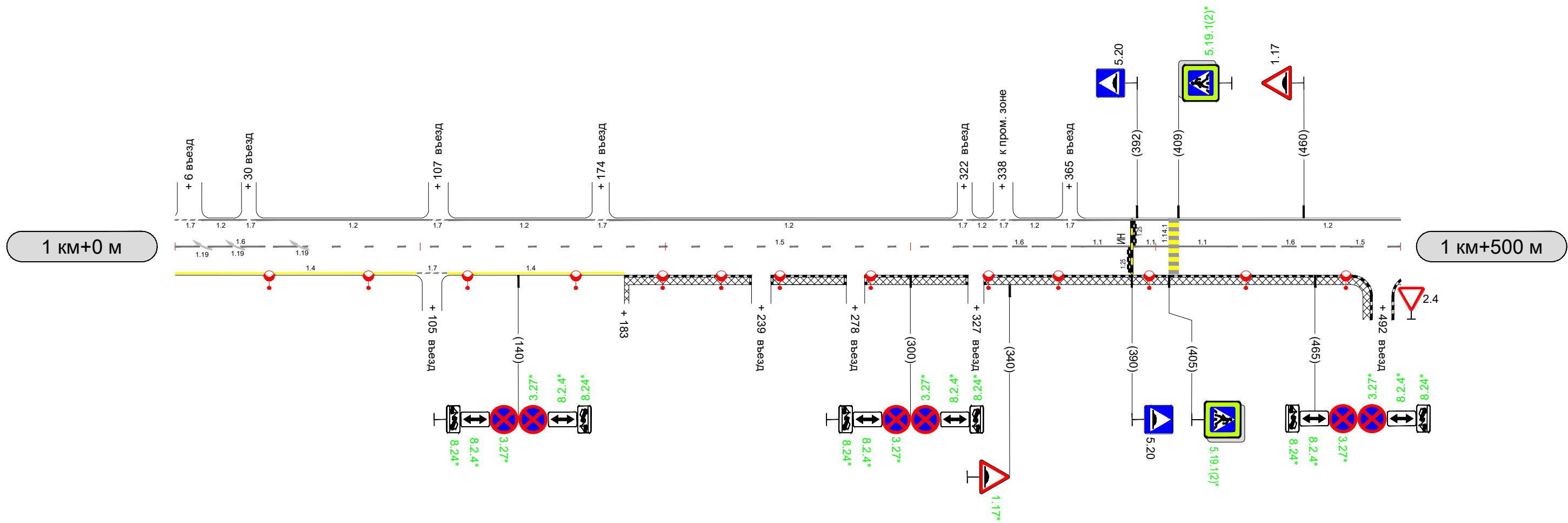
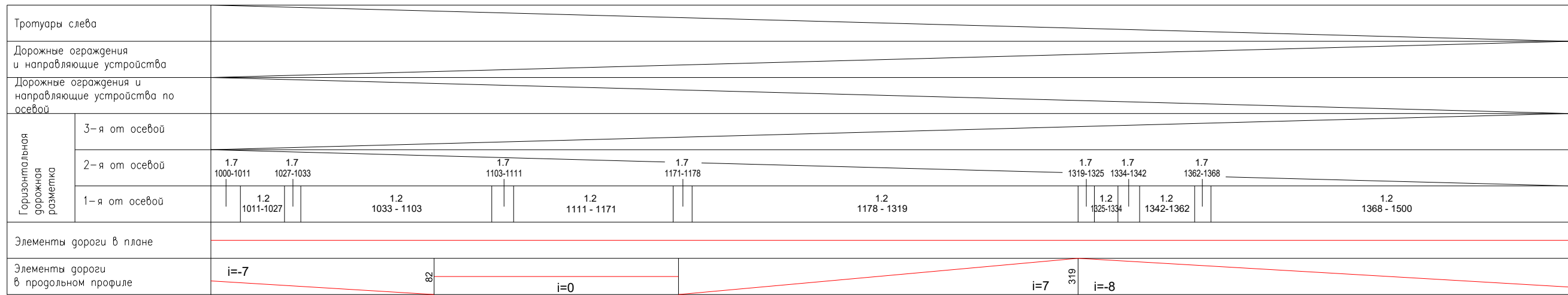
Тротуары слева		
Дорожные ограждения и направляющие устройства		
Дорожные ограждения и направляющие устройства по осевой		
Горизонтальная дорожная разметка	3-я от осевой	
	2-я от осевой	
	1-я от осевой	1.4 500 - 600
Элементы дороги в плане	R=25,a=79 R=23,a=82 R=197,a=19 R=101,a=52	
Элементы дороги в продольном профиле	i=7 i=20 i=-9 i=0 i=7 i=-7	



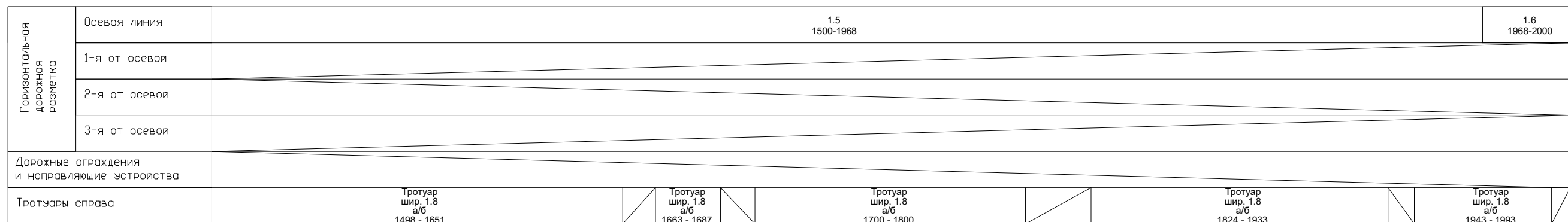
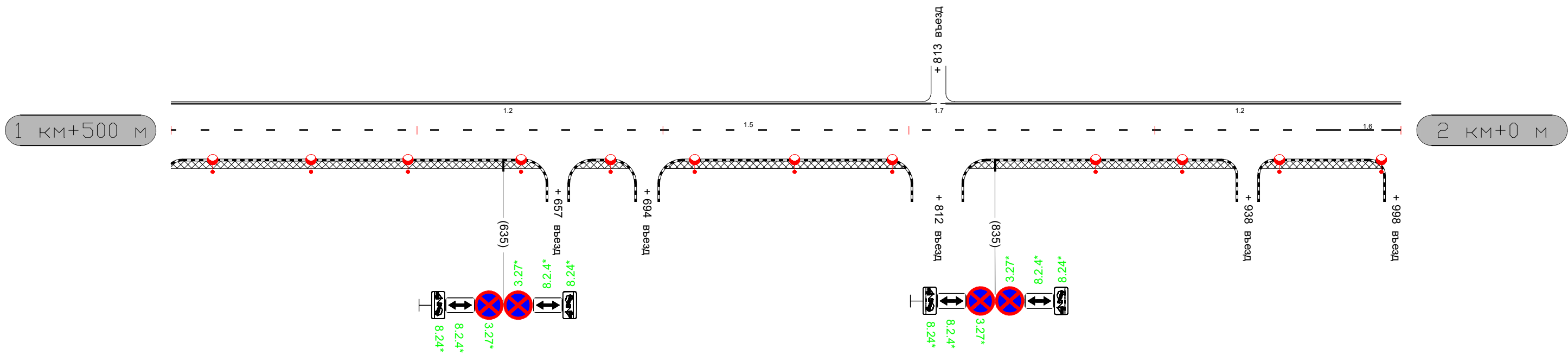
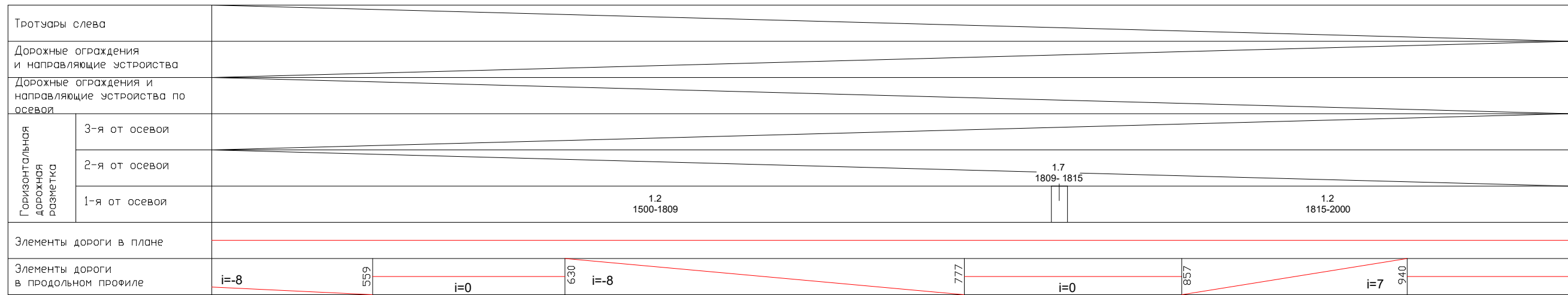
Горизонтальная дорожная разметка	Осевая линия	1.11 500 - 600	1.1 654 - 672	1.7 672 - 684	1.1 684 - 757	1.7 757 - 768	1.1 768 - 839	1.11 839 - 891	1.11 897 - 931	1.7 931 - 943	1.11 943 - 1000
	1-я от осевой	1.4 500 - 600				1.4 654 - 891			1.4 897 - 931	1.7 931 - 943	1.4 943 - 1000
	2-я от осевой		1.2 600 - 608						1.7 891 - 897		
	3-я от осевой										
Дорожные ограждения и направляющие устройства	Пеш. огр. 500 - 608										
Тротуары справа	Тротуар шир. 1.5 а/б 500 - 608										

Узел 1

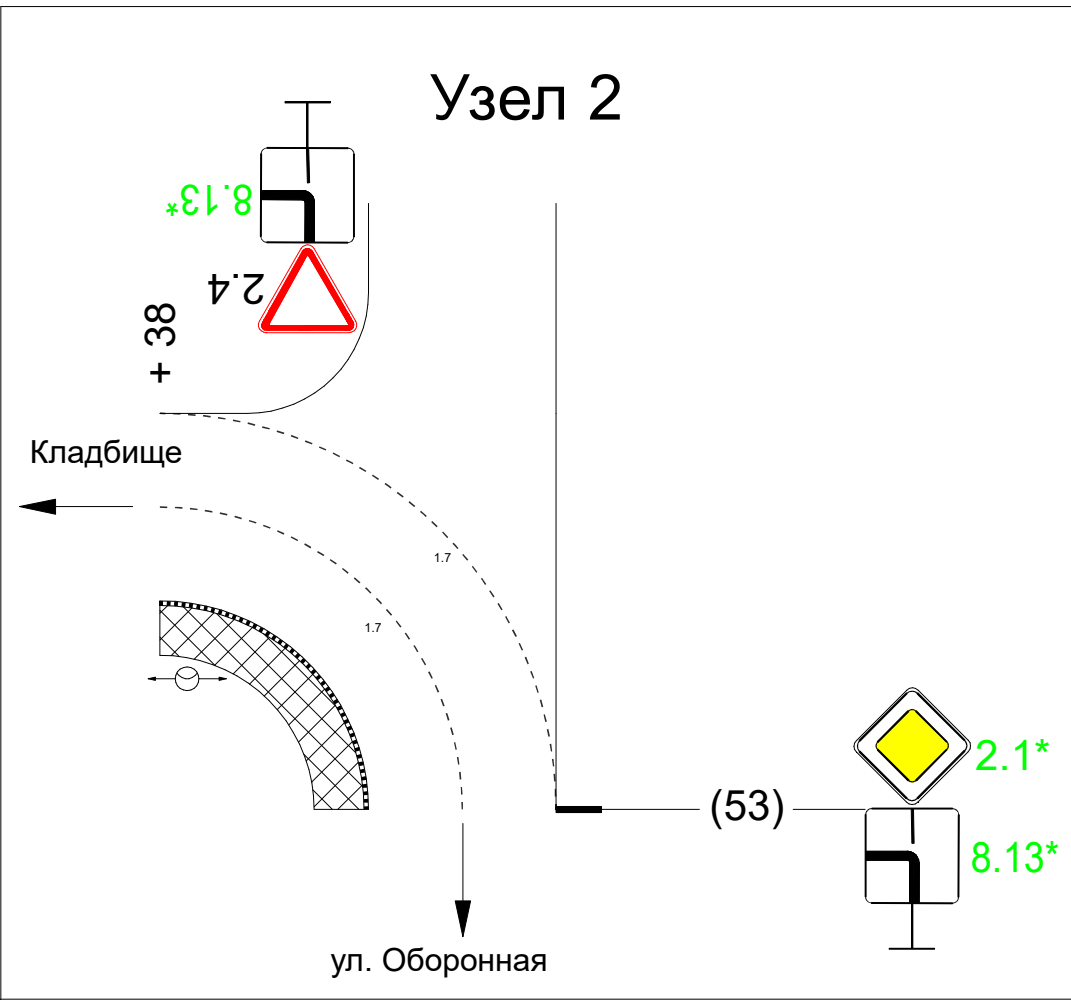
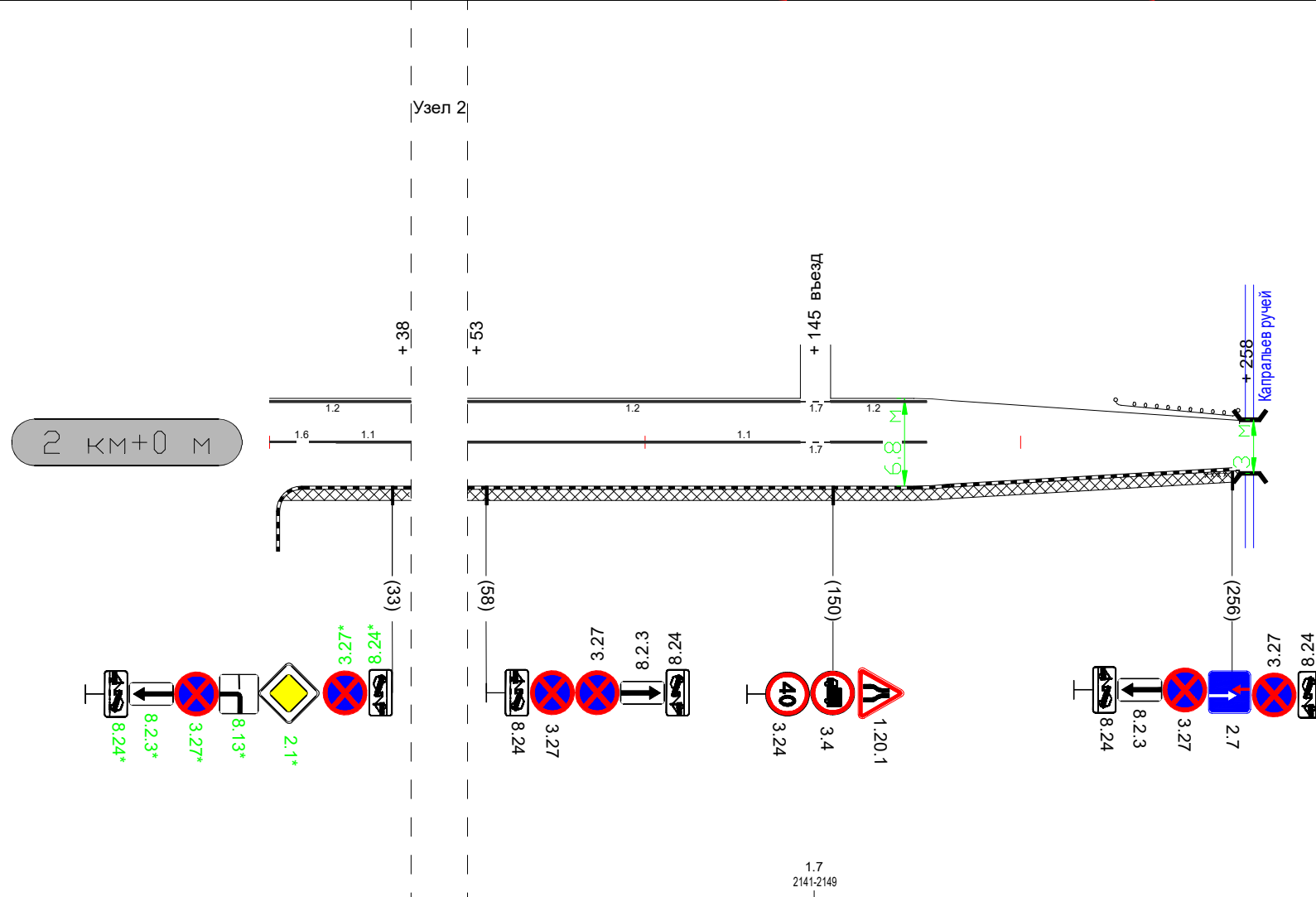




Лесная ул.



Тротуары слева						
Дорожные ограждения и направляющие устройства				ДО (Н.Д) 2224 - 2258		
Дорожные ограждения и направляющие устройства по осевой						
Горизонтальная дорожная разметка	3-я от осевой					
	2-я от осевой			1.7 2141-2149		
	1-я от осевой	1.2 2000-2038	1.2 2053-2141	1.2 2149-2175		
Элементы дороги в плане		R=10, a=99				
Элементы дороги в продольном профиле		i=-30	i=-77	i=0		



Горизонтальная дорожная разметка	Осевая линия	1.6 2000-2018	1.1 2018-2038	1.1 2053-2141	1.1 2149-2175	
	1-я от осевой					
	2-я от осевой					
	3-я от осевой					
Дорожные ограждения и направляющие устройства						Пеш. орг. 2249 - 2256
Тротуары справа				Тротуар шир. 1.8 а/б 2003 - 2258		