

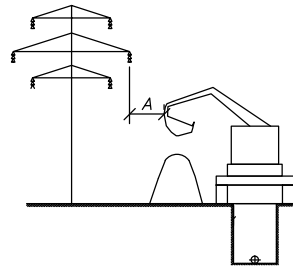
*Основная транспортная магистраль КАД*

*Подъезд к основной транспортной магистрали*

*Трасса проектируемого газопровода*

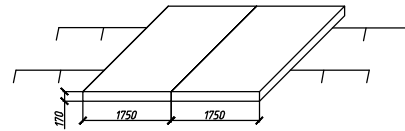
В связи с тем, что на этапе проектной документации, подрядчик не определен, расположение организаций материально-технического обеспечения строительства на ситуационном плане не предусмотрено. Поставку материалов и техники планируется осуществлять со складов подрядчика с подъездом к объекту строительства через основную транспортную магистраль – КАД

						21243-ПОС			
						Распределительный газопровод п. Мурино Всеволожского района Ленинградской области			
Изм.	Кол.уч.	Лист	N док.	Подп.	Дата	Ситуационный план	Стадия	Лист	Листов
Разраб.		Киселев					П	3	
Пров.		Васильченко							
Н.контр.		Нефедова							
Утв.		Нефедова				Ситуационный план с транспортной ситуацией	ПКЦ АО "Газпром газораспределение Ленинградская область"		

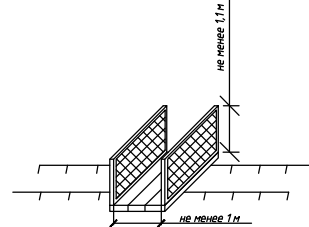


A – расстояние от подъемной или подвижной части грузоподъемной машины и от поднимаемого груза в любом положении до ближайшего провода ЛЭП, находящейся под напряжением:  
 до 1 кВ – 1,5 м;  
 от 1 до 20 кВ – 2 м;  
 от 35 до 110 кВ – 4 м;  
 от 150 до 220 кВ – 5 м;  
 330 кВ – 6 м;  
 от 500 до 750 кВ – 9 м;  
 800 кВ (постоянного тока) – 9 м.

Проектом предусматривается устройство переездов из дорожных железобетонных плит марки ПП 30.18.10 в местах прокладки газопровода открытым способом под проездами с покрытием.  
 Размеры дорожных железобетонных плит: 3000х1750х170 мм.  
 Количество и места установки переездов определяются подрядчиком.



Проектом предусматривается установка переходных мостиков в соответствии со СНиП 12-03-2001 в местах переходов через траншею. Количество и места установки переходных мостиков определяются подрядчиком.

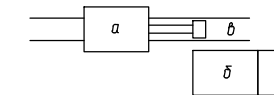


Технологическая схема разработки котлованов в стесненных условиях в пределах проезжей части дороги экскаватором "обратная лопата" с погрузкой грунта в автосамосвал



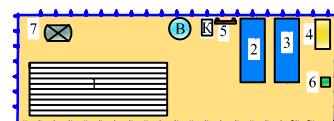
a – экскаватор "обратная лопата"  
 б – автосамосвал  
 в – котлован  
 – разработка котлована на проектную отметку экскаватором "обратная лопата" с вывозом грунта автосамосвалом  
 – устройство песчаной подсыпки толщиной 0,1 м  
 – монтаж полиэтиленового газопровода  
 – устройство песчаной присыпки толщиной 0,2 м  
 – обратная засыпка с уплотнением трамбовкой  
 – восстановление покрытий

Технологическая схема разработки траншеи в стесненных условиях в пределах проезжей части дороги экскаватором "обратная лопата" с погрузкой грунта в автосамосвал



a – экскаватор "обратная лопата"  
 б – автосамосвал  
 в – траншея  
 – разработка траншеи на проектную отметку экскаватором "обратная лопата" с вывозом грунта автосамосвалом  
 – устройство песчаной подсыпки толщиной 0,1 м  
 – монтаж полиэтиленового газопровода  
 – устройство песчаной присыпки толщиной 0,2 м  
 – обратная засыпка с уплотнением трамбовкой  
 – восстановление покрытий

- Временная площадка складирования материала
- Вагон-бытовка
- Установка передвижной электростанции
- Противопожарный щит
- Биотуалет
- Контейнер ТБО
- Место для курения
- Емкость с водой
- Информационный щит



- Зона строительных работ
- Водопровод
- Теплосеть
- Канализация
- Кабель связи
- Существующий газопровод
- ПЗП мелиоративных систем

21243-ПОС

Распределительный газопровод п. Мурино  
 Всеволожского района Ленинградской области

Изм.	Кол.уч.	Лист	N док.	Подп.	Дата				
Разраб.		Киселев				Условные обозначения	Стадия	Лист	Листов
Пров.		Васильченко					П	4	
Н.контр.		Нефедова							
Утв.		Нефедова							
Схемы и условные обозначения плана полосы отвода под строительство							ПКЦ АО "Газпром газораспределение Ленинградская область"		

Г2 пз Ø315мм увязано с исполн. док-цией шифр 09.0134.П-01-ППО.ГСН.ПЗ (Арх.1611, п. Мурино, ул. Шоссе в Лаврики, д. 34 - ООО "МИСК", 2013 г.), хранящейся в филиале АО "Газпром газораспределение Ленинградская область" в г. Всеволожске. Установка крана КН-63 после брезки.

5ПК0 Врезка арматурой ДАА-ТЛ 315х63 в подземный Г2 пз Ø315мм увязано с исполн. док-цией шифр 09.0134.П-01-ППО.ГСН.ПЗ (Арх.1611, п. Мурино, ул. Шоссе в Лаврики, д. 34 - ООО "МИСК", 2013 г.), хранящейся в филиале АО "Газпром газораспределение Ленинградская область" в г. Всеволожске. Установка крана КН-63 после брезки.

4ПК0+2,50 - 4ПК1+28,00 прокладка Г2П ПЭ100 ГАЗ SDR11 63х5,8 проложить методом ННБ, длина бурения L=125,5м

4ПК0 Врезка арматурой ДАА-ТЛ 315х63 в подземный Г2 пз Ø315мм, увязано с исполнительной документацией шифр 09.0134.П-01-ППО.ГСН.ПЗ (Арх.1611, п. Мурино, ул. Шоссе в Лаврики, д. 34 - ООО "МИСК", 2013 г.), хранящейся в филиале АО "Газпром газораспределение Ленинградская область" в г. Всеволожске. Установка крана КН-63 после брезки.

2ПК0 Врезка арматурой ДАА-ТЛ 315х63 в подземный Г2 пз Ø315мм, увязано с исполнительной документацией шифр 09.0134.П-01-ППО.ГСН.ПЗ (Арх.1611, п. Мурино, ул. Шоссе в Лаврики, д. 34 - ООО "МИСК", 2013 г.), хранящейся в филиале АО "Газпром газораспределение Ленинградская область" в г. Всеволожске. Установка крана КН-63 после брезки.

1ПК0+2,50 - 1ПК1+12,50 прокладка Г2П ПЭ100 ГАЗ SDR11 63х5,8 проложить методом ННБ, длина бурения L=110,0м

2ПК0+52,00 2ИП3 2' 2ПК0+28,00 2ИП2 6' 2ПК0+8,50 2ИП1 5'

1ПК0+33,00 1ИП3 3' 1ПК0+24,50 1ИП2 3' 1ПК0+10,00 1ИП1 4'

1ПК1+15,00 заглушка МВ-63 приемный котлован

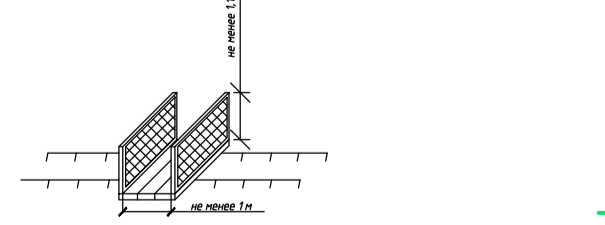
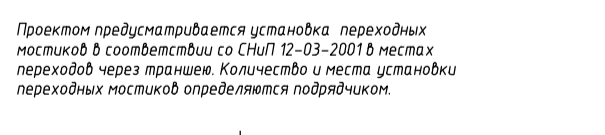
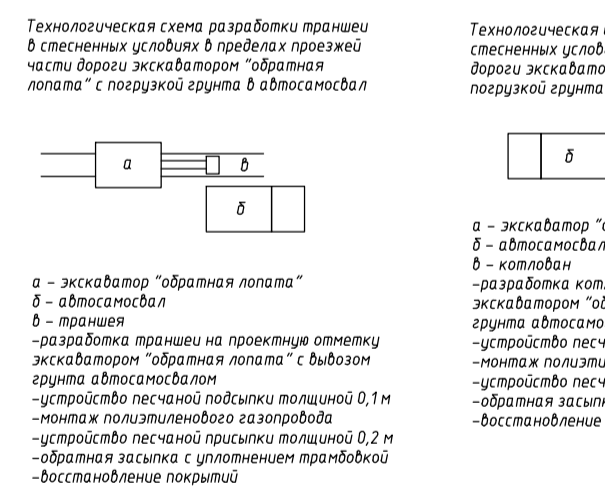
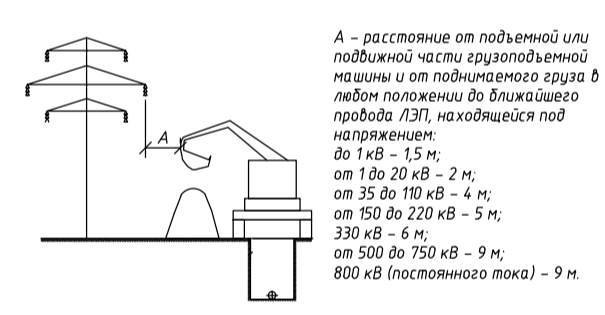
1ПК1+22,00 заглушка МВ-63 приемный котлован

1ПК1+17,50 ИП6 17' 1ПК1+8,00 ИП5 34'

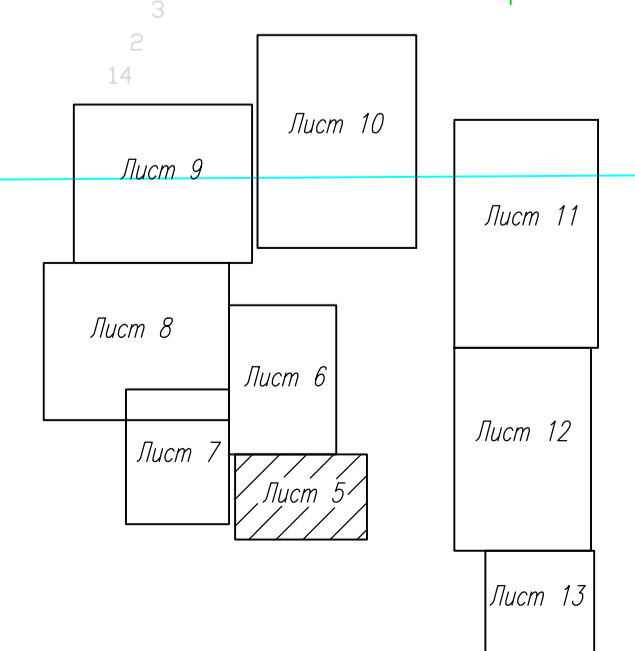
1ПК0+2,50 - 1ПК1+19,50 прокладка Г2П ПЭ100 ГАЗ SDR11 63х5,8 проложить методом ННБ, длина бурения L=117,0м

1ПК0 Врезка арматурой ДАА-ТЛ 315х63 в подземный Г2 пз Ø315мм, увязано с исполнительной документацией шифр 09.0134.П-01-ППО.ГСН.ПЗ (Арх.1611, п. Мурино, ул. Шоссе в Лаврики, д. 34 - ООО "МИСК", 2013 г.), хранящейся в филиале АО "Газпром газораспределение Ленинградская область" в г. Всеволожске. Установка крана КН-63 после брезки.

1ПК0 Врезка арматурой ДАА-ТЛ 315х63 в подземный Г2 пз Ø315мм, увязано с исполнительной документацией шифр 09.0134.П-01-ППО.ГСН.ПЗ (Арх.1611, п. Мурино, ул. Шоссе в Лаврики, д. 34 - ООО "МИСК", 2013 г.), хранящейся в филиале АО "Газпром газораспределение Ленинградская область" в г. Всеволожске. Установка крана КН-63 после брезки.

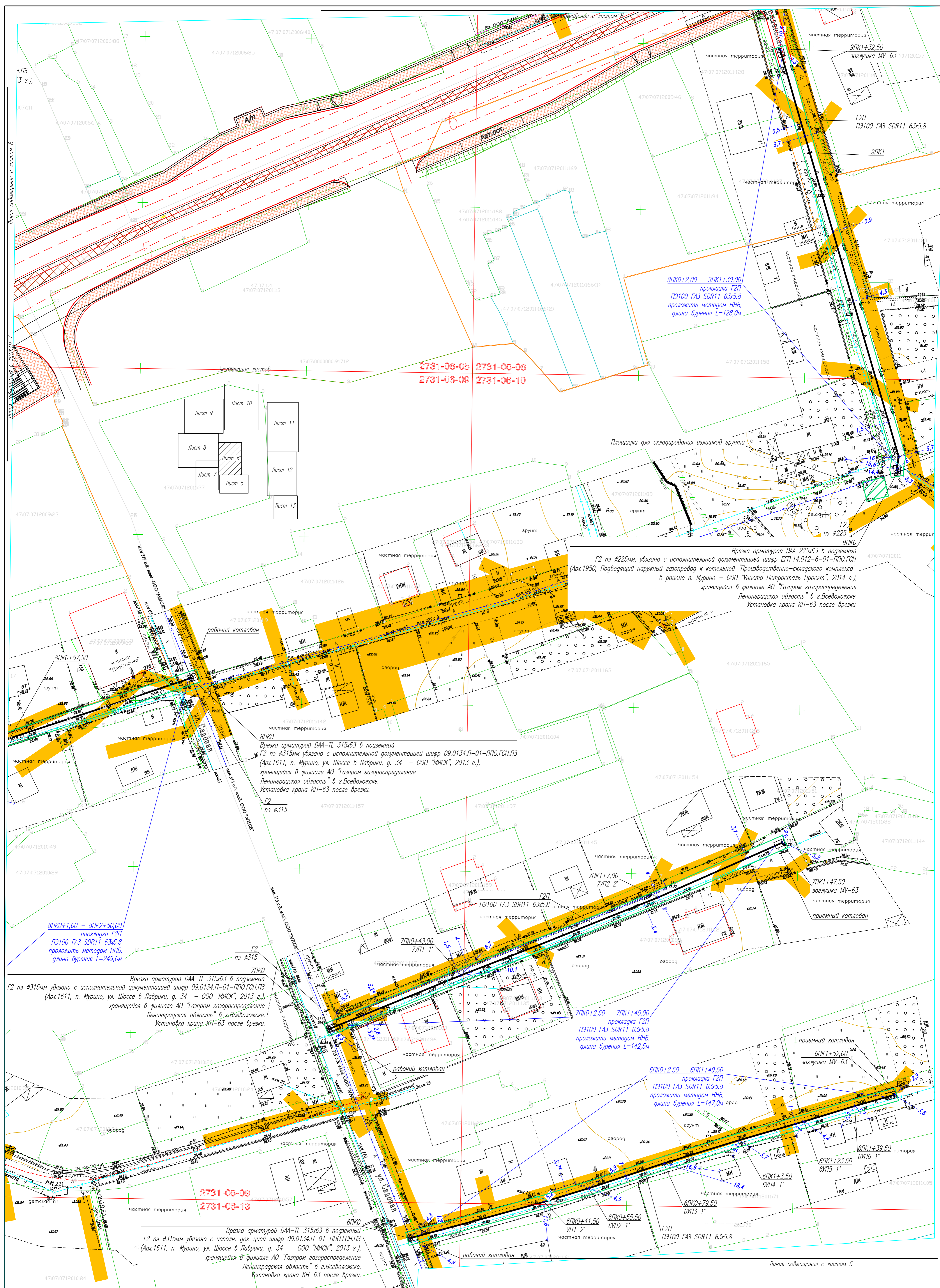


- Зона строительных работ
- Водопровод
- Теплотрасса
- Канализация
- Кабель связи
- Существующий газопровод

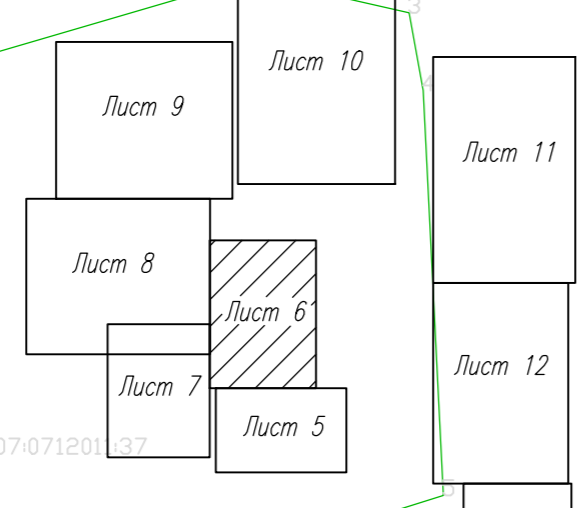


21243-ПОС				
Распределительный газопровод п. Мурино Всеволожского района Ленинградской области				
Изм.	Колуч.	Лист	И док.	Подп.
Разраб.	Киселев		Васильченко	
Пров.	Неверова		Неверова	
Н.контр.	Неверова		Неверова	
Утв.	Неверова		Неверова	
План полосы отвода			Старая	Лист
План трассы газопровода среднего давления			П	5
			Лист	Листов
			Лист 10	Лист 5
			Лист 11	Лист 5
			Лист 12	Лист 5
			Лист 13	Лист 5
			Лист 8	Лист 5
			Лист 9	Лист 5
			Лист 6	Лист 5
			Лист 7	Лист 5
			Лист 5	Лист 5
			Лист 6	Лист 5
			Лист 7	Лист 5
			Лист 8	Лист 5
			Лист 9	Лист 5
			Лист 10	Лист 5
			Лист 11	Лист 5
			Лист 12	Лист 5
			Лист 13	Лист 5
			Лист 14	Лист 5
			Лист 15	Лист 5
			Лист 16	Лист 5
			Лист 17	Лист 5
			Лист 18	Лист 5
			Лист 19	Лист 5
			Лист 20	Лист 5
			Лист 21	Лист 5
			Лист 22	Лист 5
			Лист 23	Лист 5
			Лист 24	Лист 5
			Лист 25	Лист 5
			Лист 26	Лист 5
			Лист 27	Лист 5
			Лист 28	Лист 5
			Лист 29	Лист 5
			Лист 30	Лист 5
			Лист 31	Лист 5
			Лист 32	Лист 5
			Лист 33	Лист 5
			Лист 34	Лист 5
			Лист 35	Лист 5
			Лист 36	Лист 5
			Лист 37	Лист 5
			Лист 38	Лист 5
			Лист 39	Лист 5
			Лист 40	Лист 5
			Лист 41	Лист 5
			Лист 42	Лист 5
			Лист 43	Лист 5
			Лист 44	Лист 5
			Лист 45	Лист 5
			Лист 46	Лист 5
			Лист 47	Лист 5
			Лист 48	Лист 5
			Лист 49	Лист 5
			Лист 50	Лист 5
			Лист 51	Лист 5
			Лист 52	Лист 5
			Лист 53	Лист 5
			Лист 54	Лист 5
			Лист 55	Лист 5
			Лист 56	Лист 5
			Лист 57	Лист 5
			Лист 58	Лист 5
			Лист 59	Лист 5
			Лист 60	Лист 5
			Лист 61	Лист 5
			Лист 62	Лист 5
			Лист 63	Лист 5
			Лист 64	Лист 5
			Лист 65	Лист 5
			Лист 66	Лист 5
			Лист 67	Лист 5
			Лист 68	Лист 5
			Лист 69	Лист 5
			Лист 70	Лист 5
			Лист 71	Лист 5
			Лист 72	Лист 5
			Лист 73	Лист 5
			Лист 74	Лист 5
			Лист 75	Лист 5
			Лист 76	Лист 5
			Лист 77	Лист 5
			Лист 78	Лист 5
			Лист 79	Лист 5
			Лист 80	Лист 5
			Лист 81	Лист 5
			Лист 82	Лист 5
			Лист 83	Лист 5
			Лист 84	Лист 5
			Лист 85	Лист 5
			Лист 86	Лист 5
			Лист 87	Лист 5
			Лист 88	Лист 5
			Лист 89	Лист 5
			Лист 90	Лист 5
			Лист 91	Лист 5
			Лист 92	Лист 5
			Лист 93	Лист 5
			Лист 94	Лист 5
			Лист 95	Лист 5
			Лист 96	Лист 5
			Лист 97	Лист 5
			Лист 98	Лист 5
			Лист 99	Лист 5
			Лист 100	Лист 5

Линия сообщения с листом 6



2731-06-05 2731-06-06  
2731-06-09 2731-06-10



Врезка арматурой DAA 225x63 в подземный Г2 пз Ø225мм, узвано с исполнительной документацией шифр ЕП.14.012-6-01-ППО.ГСН (Арх.1950, Подводящий наружный газопровод к котельной "Производственно-складского комплекса" в районе п. Мурино - ООО "Унисто Петросталь Проект", 2014 г.), хранящейся в филиале АО "Газпром газораспределение Ленинградская область" в г. Всеволожске. Установка крана КН-63 после врезки.

Врезка арматурой DAA-ТЛ 315x63 в подземный Г2 пз Ø315мм узвано с исполнительной документацией шифр 09.0134.П-01-ППО.ГСН.ПЗ (Арх.1611, п. Мурино, ул. Шоссе в Лабрики, д. 34 - ООО "МИСК", 2013 г.), хранящейся в филиале АО "Газпром газораспределение Ленинградская область" в г. Всеволожске. Установка крана КН-63 после врезки.

ПЭ100 ГАЗ SDR11 63x5.8  
Г2П  
проложить методом ННБ, длина бурения L=142,5м

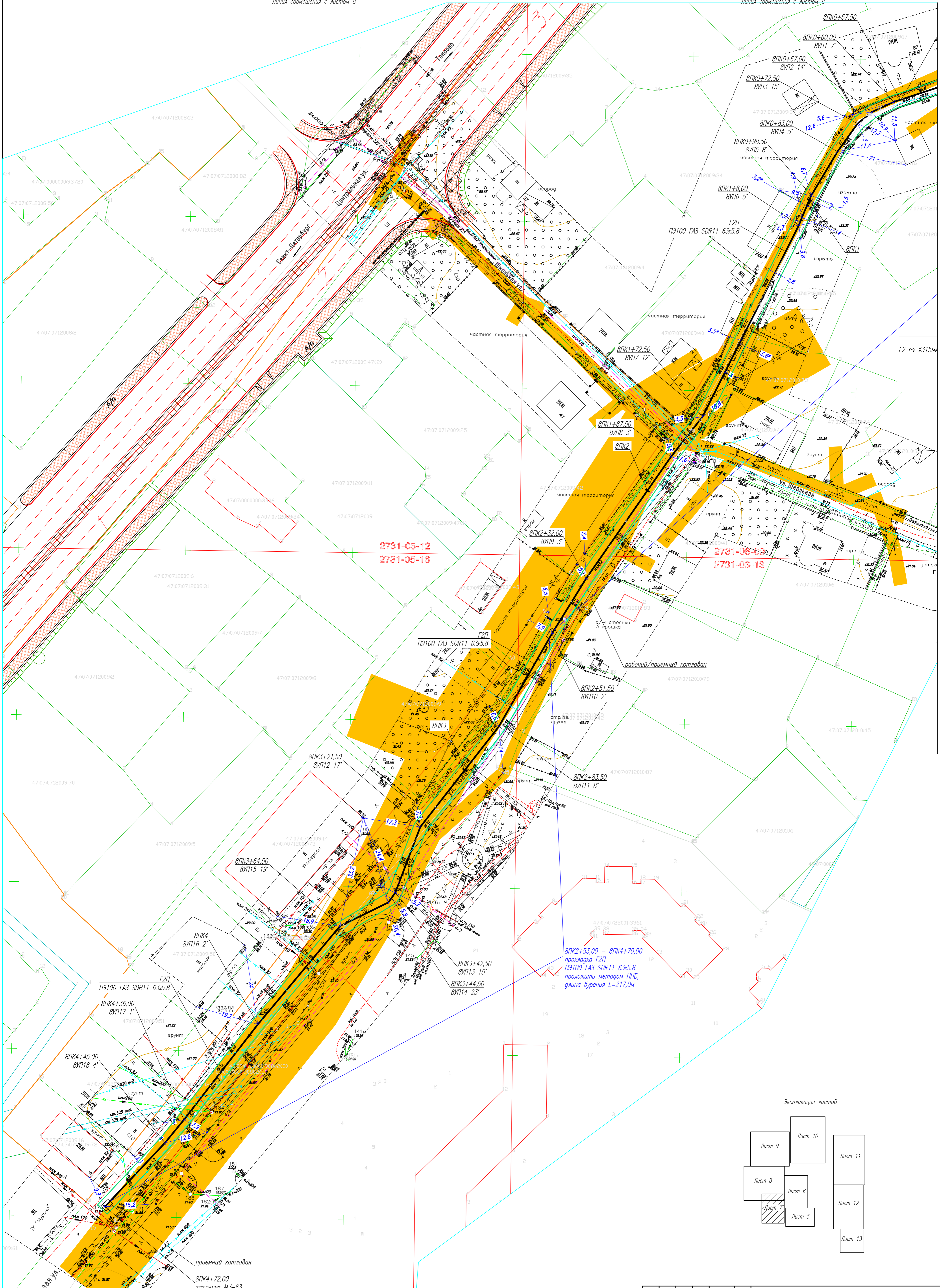
ПЭ100 ГАЗ SDR11 63x5.8  
Г2П  
проложить методом ННБ, длина бурения L=147,0м

ПЭ100 ГАЗ SDR11 63x5.8  
Г2П  
проложить методом ННБ, длина бурения L=128,0м

Врезка арматурой DAA-ТЛ 315x63 в подземный Г2 пз Ø315мм узвано с исполн. док-цией шифр 09.0134.П-01-ППО.ГСН.ПЗ (Арх.1611, п. Мурино, ул. Шоссе в Лабрики, д. 34 - ООО "МИСК", 2013 г.), хранящейся в филиале АО "Газпром газораспределение Ленинградская область" в г. Всеволожске. Установка крана КН-63 после врезки.

2731-06-09  
2731-06-13

21243-ПОС				
Распределительный газопровод п. Мурино Всеволожского района Ленинградской области				
Изм.	Угол.	Лист N	док.	Дата
Разраб.	Киселев			
Проб.	Васильченко			
Инжнр.	Нефедова			
Утв.	Нефедова			
План полосы отвода			Стадия	Лист
План трассы газопровода среднего давления			П	6
			Листов	
			КЦ	
			АО "Газпром газораспределение Ленинградская область"	
Формат А1				

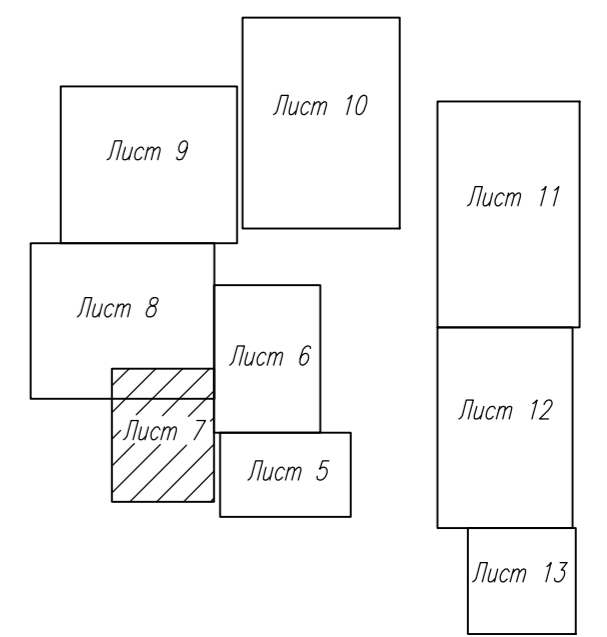


2731-05-12  
2731-05-16

2731-05-09  
2731-06-13

ВПК2+53,00 – ВПК4+70,00  
прокладка Г2П  
ПЭ100 ГАЗ SDR11 63x5,8  
проложить методом ННБ,  
длина бурения L=217,0м

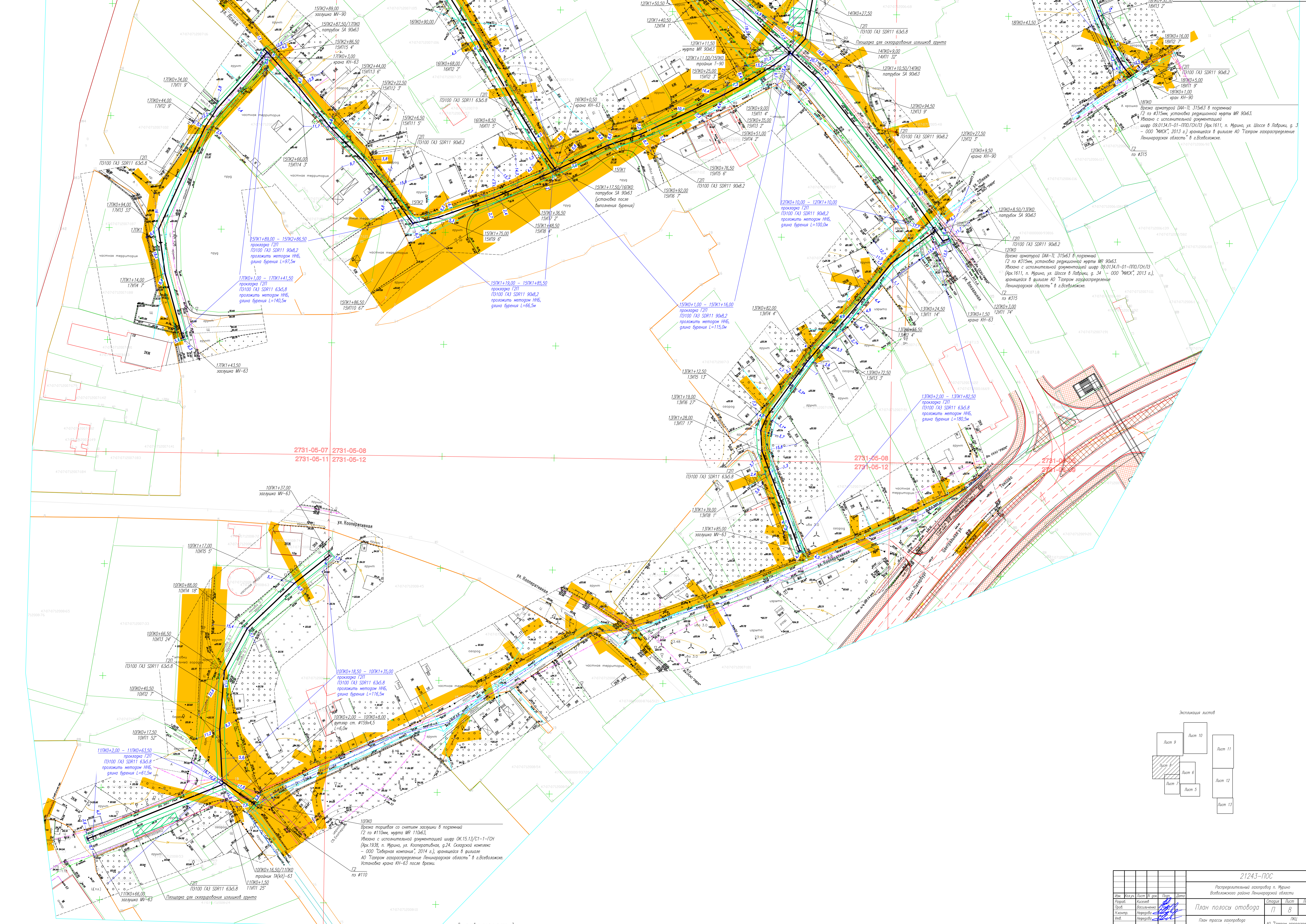
Экспликация листов



					21243-ПОС				
					Распределительный газопровод п. Мурино Всеволожского района Ленинградской области				
Изм.	Кол.уч.	Лист	И. док.	Пор.	Дата	План полосы отвода	Стация	Лист	Листов
Разраб.	Киселев						П	7	
Проб.	Васильченко								
Н.контр.	Нефедова								
Утв.	Нефедова					План трассы газопровода среднего давления			ПКЦ АО Газпром газораспределение Ленинградская область

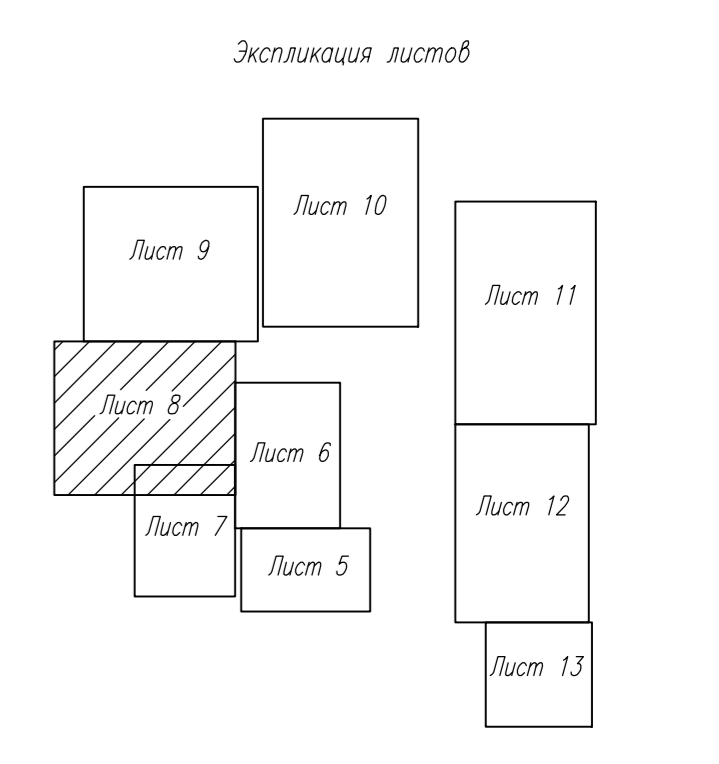
Линия соприкосновения с листом Б

Линия соприкосновения с листом Б



2731-05-07 2731-05-08  
2731-05-11 2731-05-12

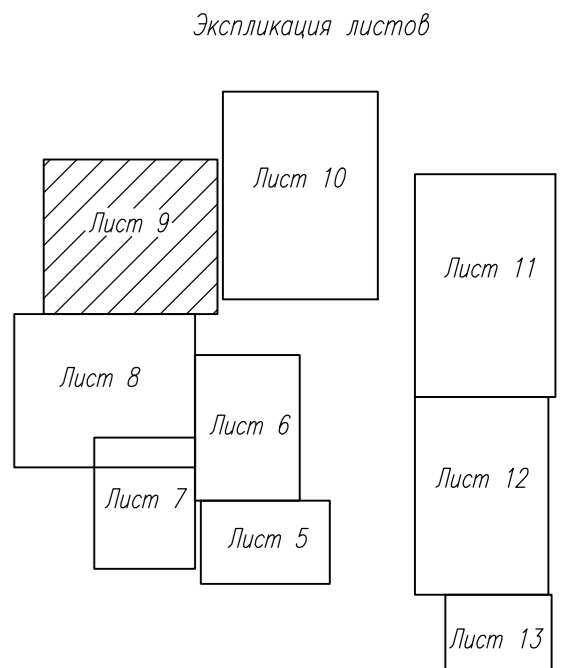
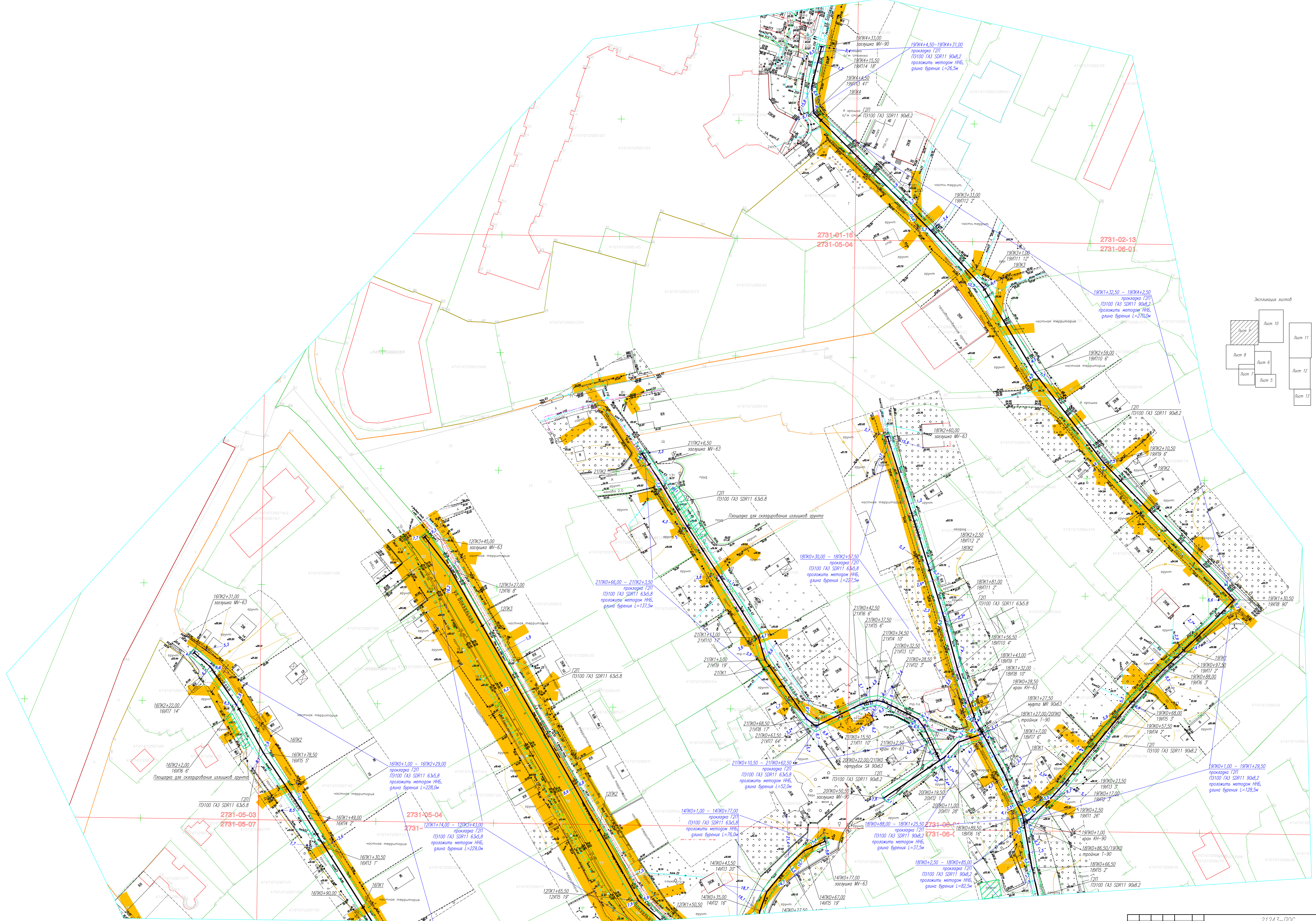
2731-05-08 2731-05-12  
2731-05-09 2731-05-09



107КМ  
Врезка торцевой со снятием заглушки в подземной Г2 по #110м, мурта МР 110х6.3, Указано с исполнительной документацией шифр ОК.15.13/С1-1-ТСН (Арх.1836, п. Мурман, ул. Кооперативная, д.24. Станционный комплекс – ООО "Газсервис-консалт", 2014 г.), хранящийся в филиале АО "Газпром газораспределение Ленинградская область" в г. Всеволожске. Установка крана КН-63 после врезки.  
Г2 по #110

187КМ  
Врезка арматуры ДАА-П. 315х6.3 в подземной Г2 по #315м, установка реакционной мурты МР 90х6.3. Указано с исполнительной документацией шифр 09.0134.П-01-ППО.ГЧН.ПЗ (Арх.1611, п. Мурман, ул. Шоссе в Ладвицы, д. 34 – ООО "МИСК", 2013 г.), хранящийся в филиале АО "Газпром газораспределение Ленинградская область" в г. Всеволожске.  
Г2 по #315

		21243-П/ОС				
Распределительный газопровод п. Мурман, Всеволожского района Ленинградской области						
Имя	Вид	Лист	№	Дата	Страна	Лист
Проект	Восстановление	8			Листы	Листы
Исполн.	Перевод	П	8			
План трассы газопровода среднего давления				ПК		
				АО "Газпром газораспределение Ленинградская область"		



2731-05-03  
2731-05-07

2731-05-04

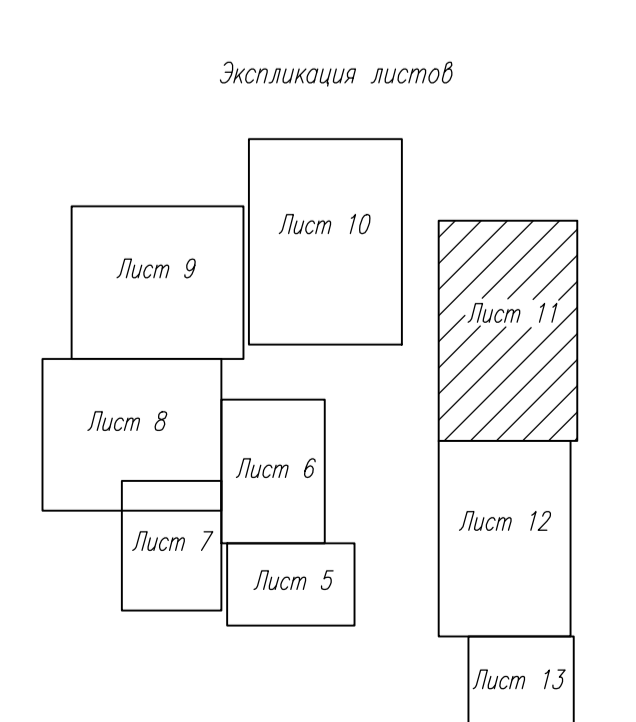
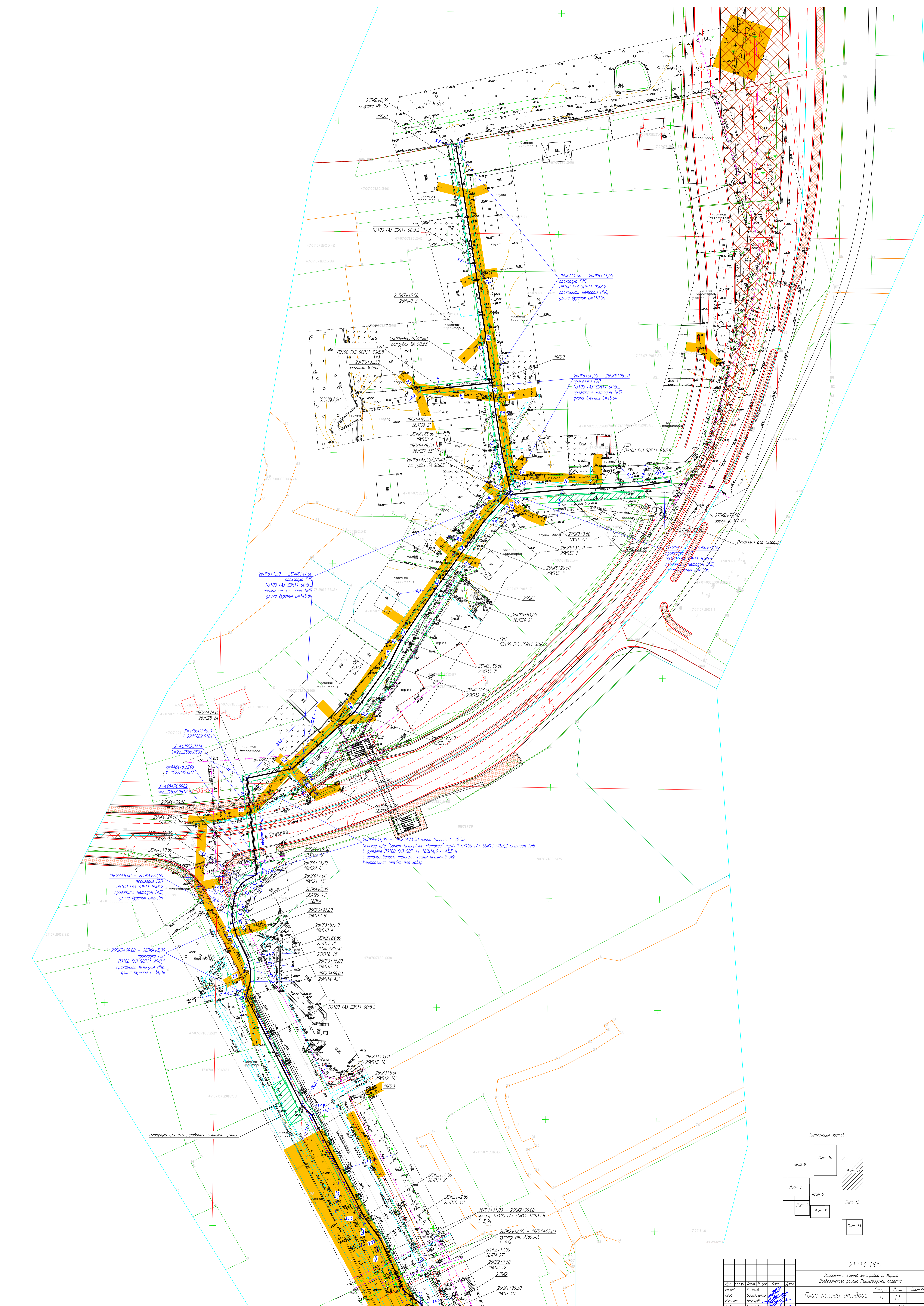
2731-06-01  
2731-06-02

2731-06-03  
2731-06-04

				21243-ПОС		
				Распределительный газопровод п. Мурини Водовозского района Ленинградской области		
Исполн.	В.И.Х.	Лист	И.И.	Страница	Лист	Листов
Проф.	Васильева	№	9			
Масштаб	Неуровня					ЛК
Удл.	Неуровня					АО "Газпром энергосбыт Ленинградская область"







21243-ПЭС

Распределительный газопровод в. Мурино  
Всеволожского района Ленинградской области

План полосы отвода

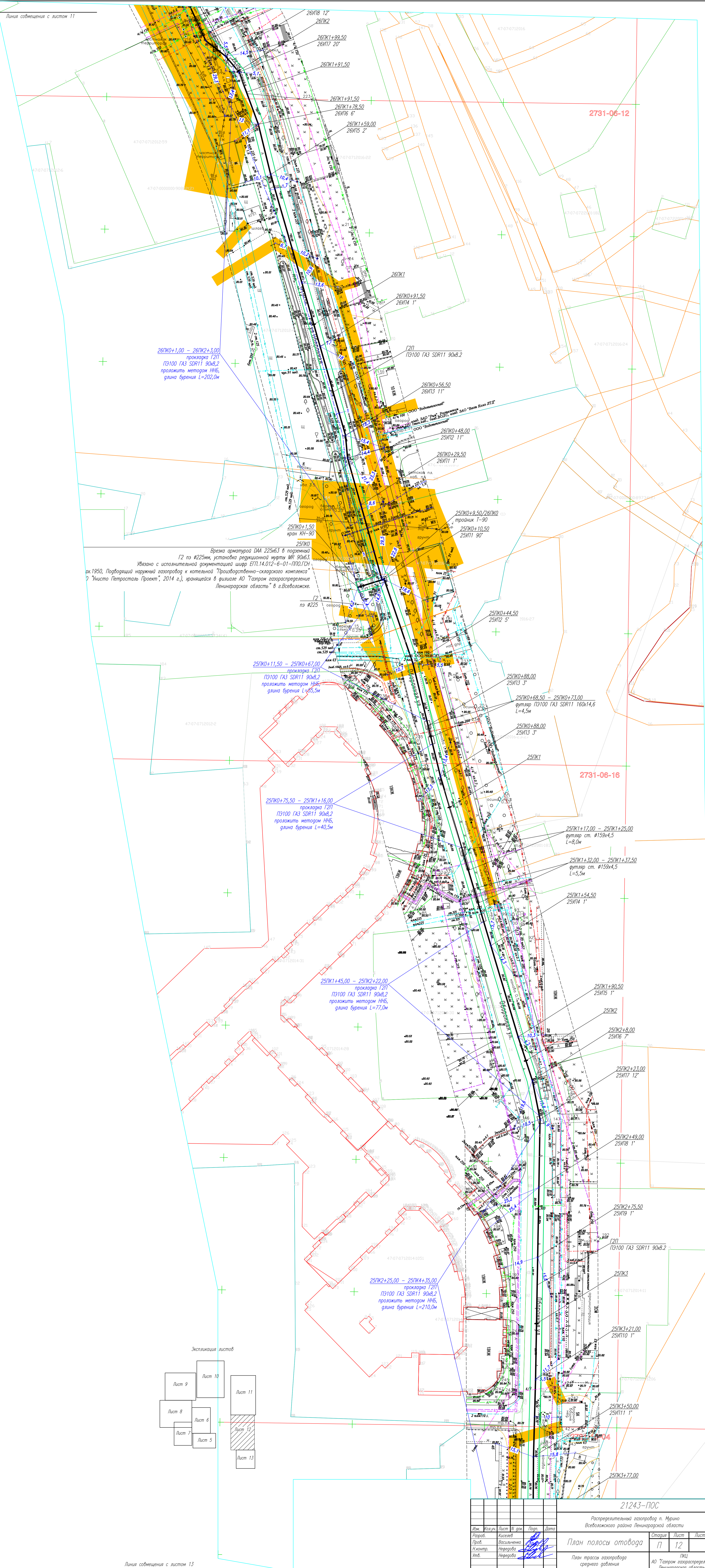
Имя	Роль	Лист	№ док.	Дата
Проект	Колодецкий	11	11	11.01.2018
Монтаж	Народова	11	11	11.01.2018
Исп.	Народова	11	11	11.01.2018

Страна: Россия  
Лист: 11  
Листов: 13

Полномочный представитель  
Ленинградская область

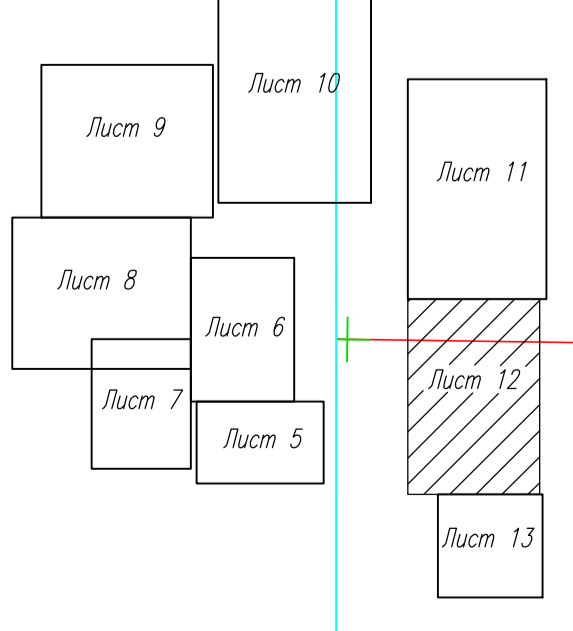
Линия соприкосновения с листом 12

Линия соприкосновения с листом 12

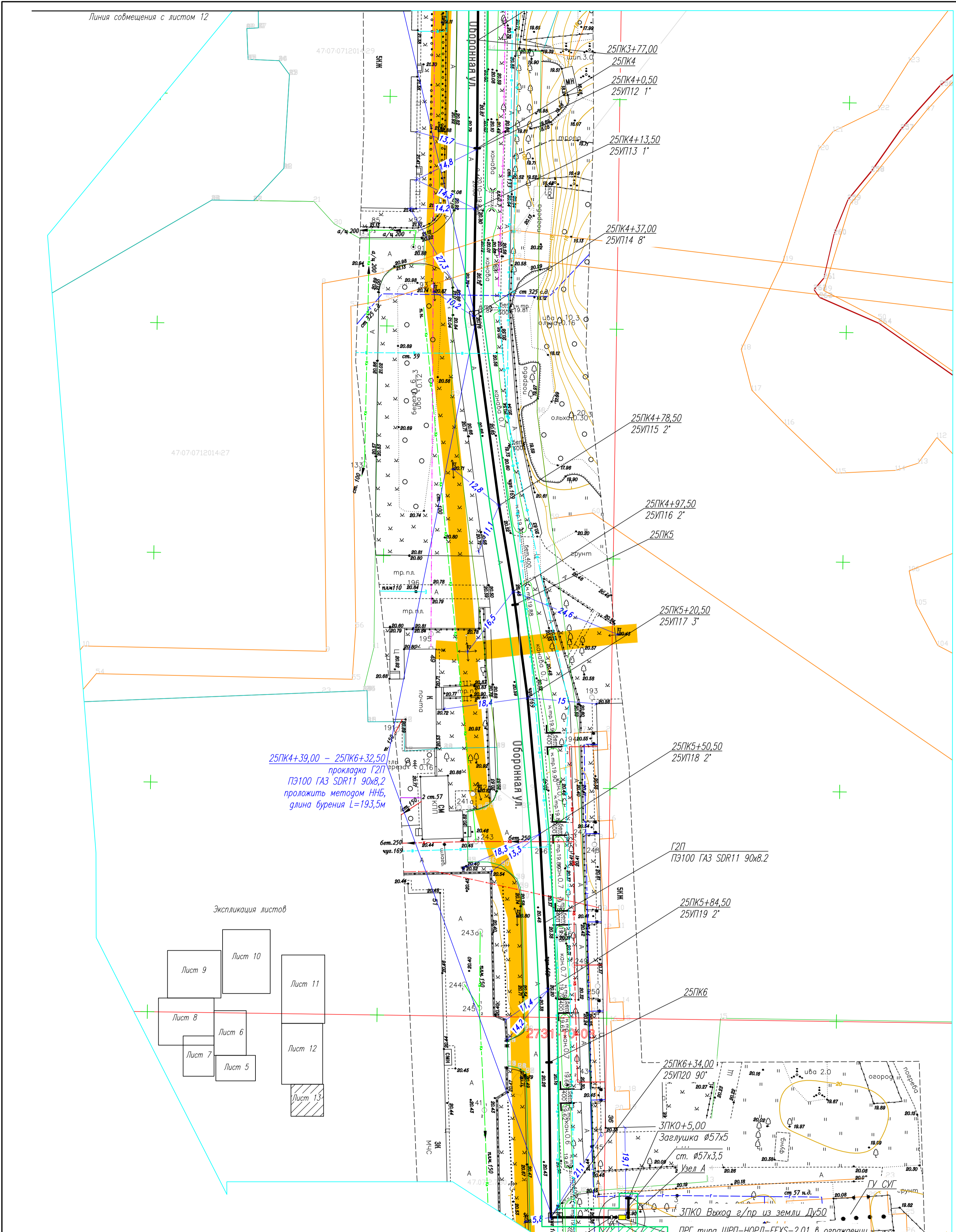


Врезка арматуры Д44 225x6,3 в поперечной ГЗ по #225, установка регуляционной муфты МР 90x6,3. Указано с исполнительной документацией шифра: ЕП.14.012-6-01-1701.04. от 1950, Парфеновский наружный газопровод к котельной "Производственно-ожигового комплекса" ? Униста Петропавл Проект", 2014 г.), граничащая в филиале АО "Газпром газораспределение Ленинградская область" в г. Всеволожске.

Экспликация листов

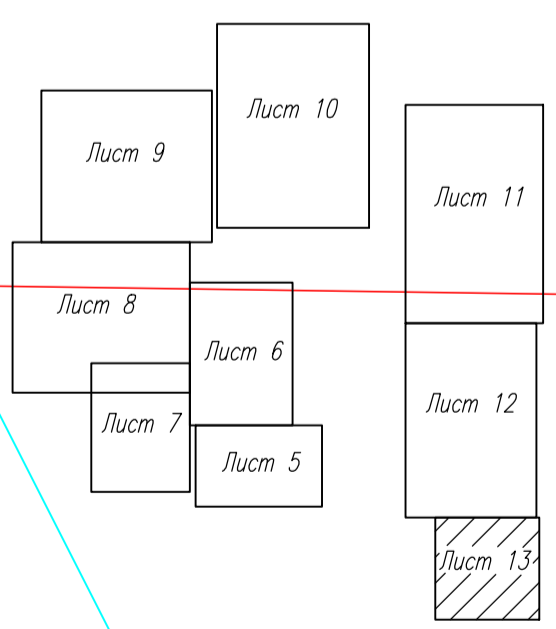


21243-ПОС					
Распределительный газопровод п. Мурно Всеволожского района Ленинградской области					
Иск.	Колосов	Лист N	12	Дата	
Проект.	Колосов	Исполн.	Васильченко	Страна	Лист
М.контр.	Неверово	М.контр.	Неверово	Лист	12
И.мб.	Неверово	И.мб.	Неверово	Лист	12
План трассы газопровода среднего давления				АО "Газпром газораспределение Ленинградская область"	Лист
				проект АО	

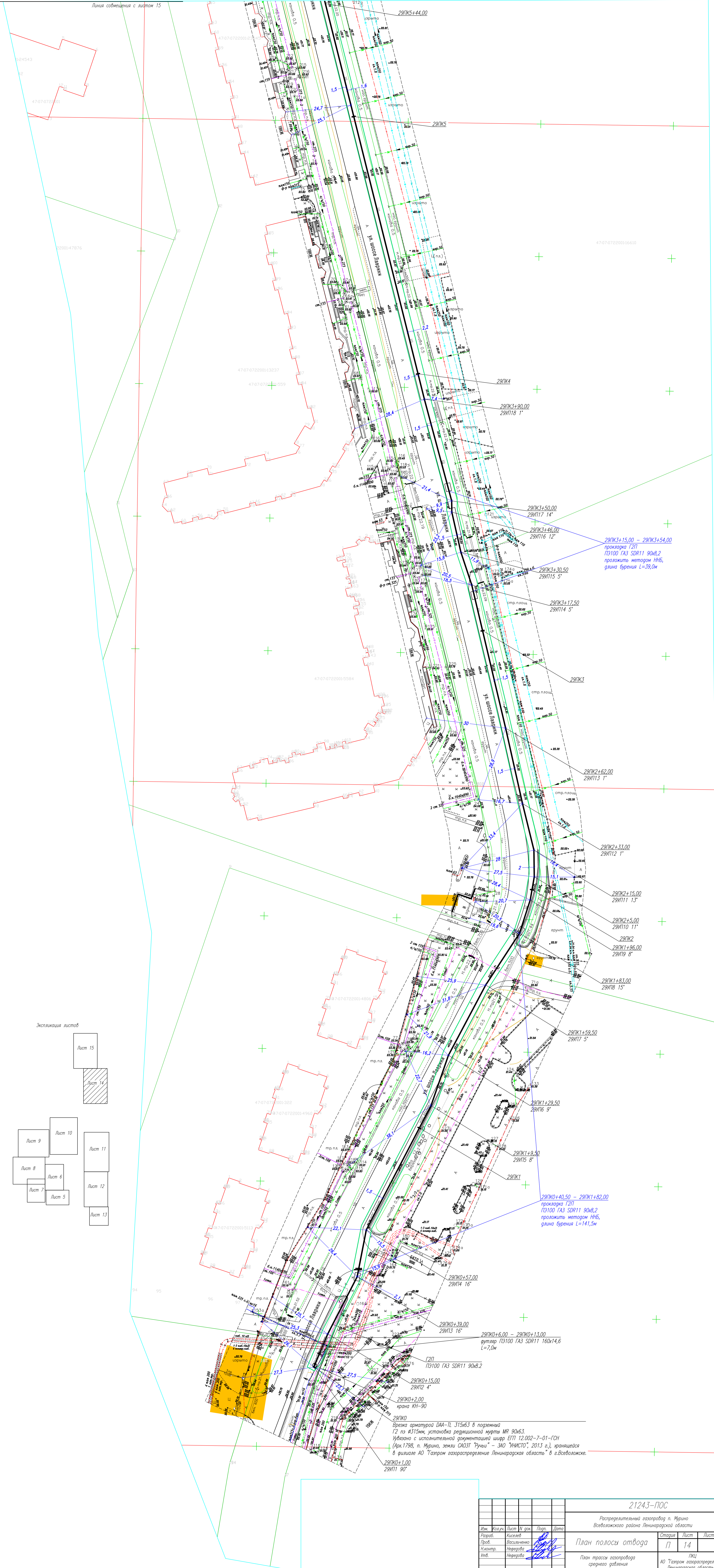


25ПК4+39,00 – 25ПК6+32,50  
 прокладка ГП  
 ПЭ100 ГАЗ SDR11 90x8,2  
 проложить методом ННБ,  
 длина бурения L=193,5м

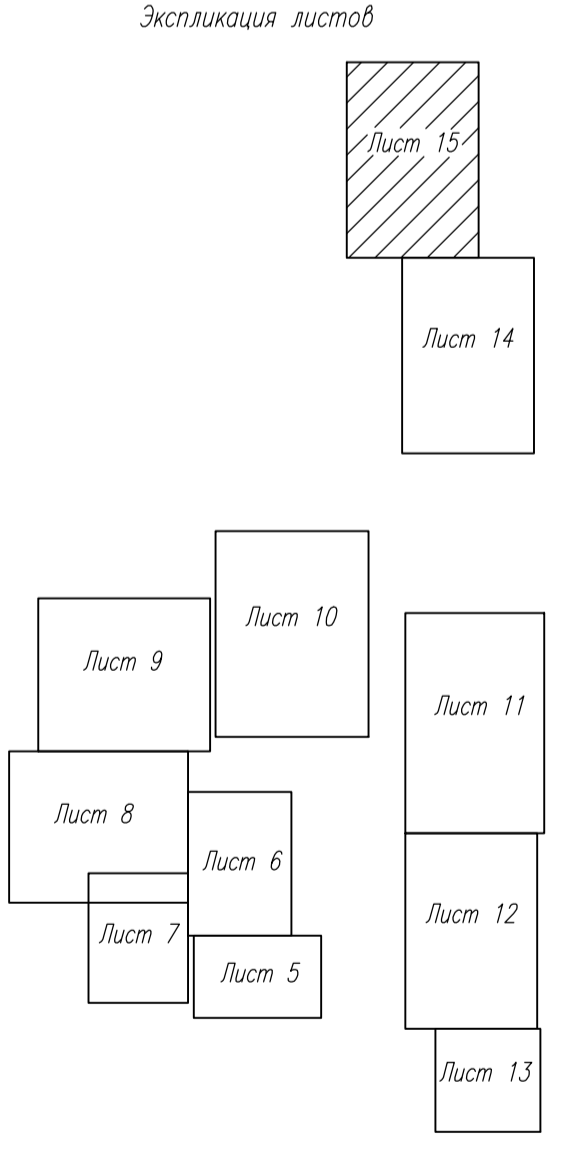
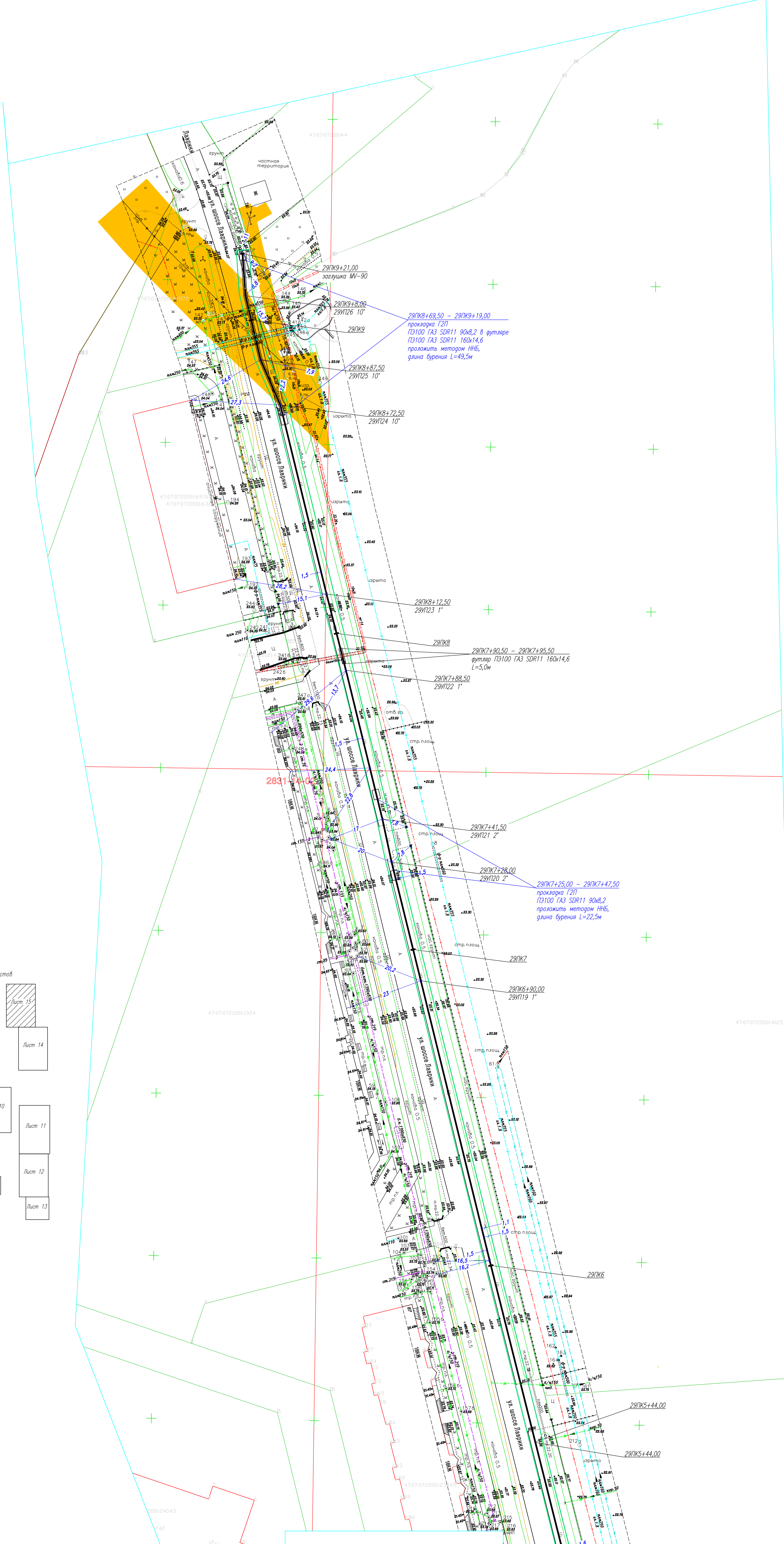
Экспликация листов



21243-ПОС					
Распределительный газопровод п. Мурино Всеволожского района Ленинградской области					
Изм.	Колуч.	Лист	№ док.	Подп.	Дата
Разраб.	Киселев				
Проб.	Васильченко				
Н.контр.	Нефедова				
Утв.	Нефедова				
План полосы отвода				Стадия	Лист
План трассы газопровода среднего давления				П	13
				Листов	
				ПКЦ	
				АО "Газпром газораспределение Ленинградская область"	



21243-ПОС					Распределительный газоробот п. Муром Всеволожского района Ленинградской области		
Имя	Фамилия	Лист №	Фирма	Дата	Страна	Лист	Листов
Исполн.	Козлов	14	АО "Газпром газораспределение Ленинградская область"	2014	РФ	14	14
Проект.	Васильченко						
Инж. контр.	Нерозна						
Инж.	Нерозна						
План трасса газоробота среднего давления					ЛК АО "Газпром газораспределение Ленинградская область" франт АО		



21243-ПОС				Разведывательный газопровод п. Мирно Воскресенского района Пензенской области		
Имя	Роль	Лист	Урок	Дата	Страна	Лист
Савос	Климов	П	15			
Имя	Роль	Лист	Урок	Дата	Страна	Лист
Иванов	Инженер	П	15			
Имя	Роль	Лист	Урок	Дата	Страна	Лист
Иванов	Инженер	П	15			

План полосы отвода  
План трассы газопровода  
среднего давления

ИО "Газпром газоразрешение  
Пензенская область"  
Формат А0