

УСЛОВНЫЕ ОБОЗНАЧЕНИЯ

Границы

- границ муниципального образования "Муринское городское поселение"
- назальных пунктов
- территориальных зон
- земельных участков, зарегистрированных в Едином государственном реестре недвижимости

Территориальные зоны:

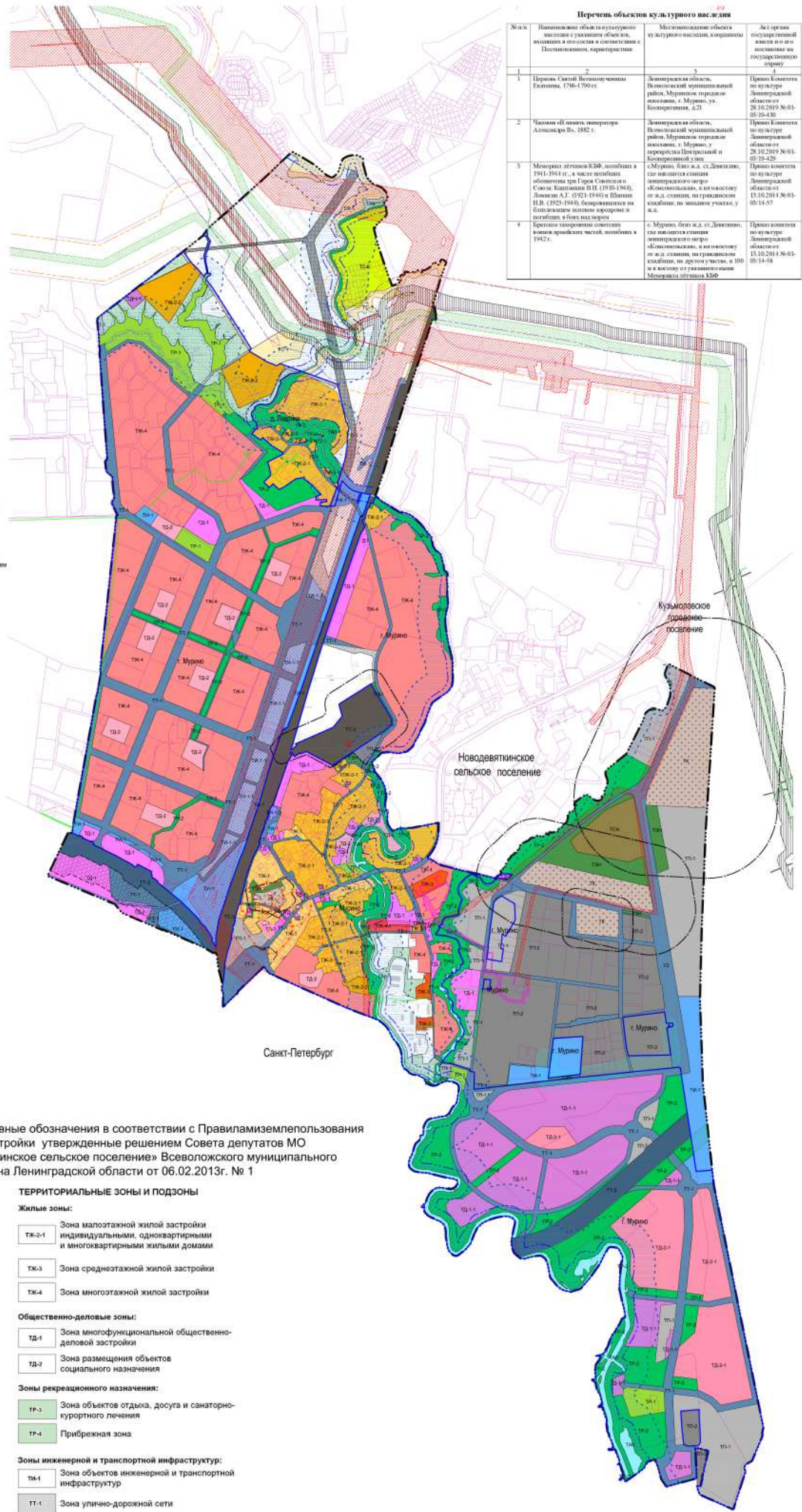
- Жилые зоны:**
- ТЖ-1 зона застройки индивидуальными жилыми домами
 - ТЖ-2-1 зона застройки индивидуальными и блокированными жилыми домами
 - ТЖ-2-2 зона застройки блокированными и многоквартирными малоэтажными жилыми домами
 - ТЖ-3 зона застройки многоквартирными среднеэтажными жилыми домами
 - ТЖ-4 зона застройки многоквартирными многоэтажными жилыми домами
 - ТЖ-4-1 подзона застройки многоквартирными многоэтажными жилыми домами
- Общественно-деловые зоны:**
- ТД-1 многофункциональная общественно-деловая зона объектов административного, делового и торгового назначения
 - ТД-1-1 многофункциональная общественно-деловая зона объектов административного, делового, торгового и жилого назначения
 - ТД-2 многофункциональная общественно-деловая зона объектов учебно-образовательного, научного, культурно-досугового, спортивного назначения и объектов здравоохранения
 - ТД-2-1 многофункциональная общественно-деловая зона объектов учебно-образовательного, научного, культурно-досугового, спортивного, жилого назначения и объектов здравоохранения
- Производственные зоны:**
- ТП-1 зона производственных предприятий IV-III классов опасности с включением объектов общественно-деловой застройки
 - ТП-2 зона производственных предприятий II - I классов опасности
- Зоны инженерной и транспортной инфраструктуры:**
- ТИ-1 зоны объектов инженерной и транспортной инфраструктуры
 - ТИ-1-1 зона инженерной, транспортной инфраструктуры и объектов общественно-делового назначения транспортно-пересадочного узла
 - ТИ-1-2 зона инженерной, транспортной инфраструктуры и объектов общественно-делового назначения транспортно-пересадочного узла и городского благоустройства
 - ТТ-1 зона улично-дорожной сети назальных пунктов
 - ТТ-2 зона внешних магистральных автомобильных дорог
 - ТТ-3 зона объектов железнодорожного транспорта и метрополитана
- Зоны специального назначения:**
- ТК зона ритуального назначения
 - ТЗН зоны зеленых насаждений, выполняющих специальные функции
 - ТСН зона объектов специального назначения
- Зоны сельскохозяйственного использования:**
- ТС-1 зона многофункционального сельскохозяйственного использования
 - ТС-2 зона ведения садоводства и огородничества
- Зоны рекреационного назначения:**
- ТР-1 зона рекреационного назначения (зона размещения объектов рекреационного назначения)
 - ТР-2 зона зеленых насаждений общего пользования
- Земли, для которых градостроительные регламенты не устанавливаются:**
- автострой (земли, покрытые поверхностными водами)

Границы зон с особыми условиями использования территорий

- защитная зона объекта культурного наследия
- водохранная зона
- прибрежная защитная полоса
- охранный зона магистральных газопроводов
- охранный зона газопроводов среднего и низкого давления
- зона минимальных расстояний от магистральных газопроводов
- охранный зона нефтепродуктопроводов
- зона минимальных расстояний от нефтепродуктопроводов
- охранный зона объектов альтернативной энергетики (объектов электростанционного хозяйства)
- охранный зона линий и сооружений связи
- санитарно-защитная зона
- придорожная полоса автомобильной дороги

Прочие обозначения

- береговая полоса
- охранный зона водопровода
- границы территорий объектов культурного наследия
- номер объекта культурного наследия в соответствии с перечнем



Перечень объектов культурного наследия

№ п/п	Наименование объекта культурного наследия в соответствии с Федеральным законом от 25.06.2002 № 42-ФЗ "Об объектах культурного наследия (памятников истории и культуры) народов Российской Федерации"	Местонахождение объекта культурного наследия, координаты	Акт органа государственной власти и/или местного самоуправления на государственную охрану
1	Церковь Святой Живоначальной Троицы, 136х170м	Ленинградская область, Всеволожский муниципальный район, Муринское городское поселение, г. Мурино, ул. Кооперативная, д.21	Приказ Комитета по культуре Ленинградской области от 28.10.2019 № 01-03/19-29
2	Башня «В память императора Александра II», 1882 г.	Ленинградская область, Всеволожский муниципальный район, Муринское городское поселение, г. Мурино, ул. Кооперативная, д.21	Приказ Комитета по культуре Ленинградской области от 28.10.2019 № 01-03/19-29
3	Мемориал летчика К.Ф. Поповича в 1941-1942 гг., в числе летчиков-обойденцев при Горах Свободы (С.Ю.ж. Копылова В.Н. (1910-1946), Лопатин А.Г. (1927-1946) и Шаталов Н.В. (1923-1946), совершивших на бомбардировщике Ил-4 высадку в тыл врага в горах Карелии	Ленинградская область, Всеволожский муниципальный район, Муринское городское поселение, г. Мурино, ул. Кооперативная, д.21	Приказ Комитета по культуре Ленинградской области от 13.10.2014 № 01-03/14-57
4	Иртышское захоронение советских воинов Великой Отечественной войны 1942 г.	г. Мурино, близ ж.д. ст. Деяково, где находится станция Ленинградского метрополитена, в непосредственной близости от территории кладбища, на другом берегу, в 100 м к востоку от трамвайного пути	Приказ Комитета по культуре Ленинградской области от 13.10.2014 № 01-03/14-58

Условные обозначения в соответствии с Правилами землепользования и застройки утвержденных решением Совета депутатов МО «Муринское городское поселение» Всеволожского муниципального района Ленинградской области от 06.02.2013г. № 1

- ТЕРРИТОРИАЛЬНЫЕ ЗОНЫ И ПОДЗОНЫ**
- Жилые зоны:**
- ТЖ-2-1 Зона малоэтажной жилой застройки индивидуальными, многоквартирными и многоквартирными жилыми домами
 - ТЖ-3 Зона среднеэтажной жилой застройки
 - ТЖ-4 Зона многоэтажной жилой застройки
- Общественно-деловые зоны:**
- ТД-1 Зона многофункциональной общественно-деловой застройки
 - ТД-2 Зона размещения объектов социального назначения
- Зоны рекреационного назначения:**
- ТР-3 Зона объектов отдыха, досуга и санаторно-курортного лечения
 - ТР-4 Прибрежная зона
- Зоны инженерной и транспортной инфраструктур:**
- ТИ-1 Зона объектов инженерной и транспортной инфраструктур
 - ТТ-1 Зона улично-дорожной сети
 - ТТ-2 Зона внешних магистральных автомобильных дорог
- Зоны специального назначения:**
- ТСН Зона объектов специального назначения