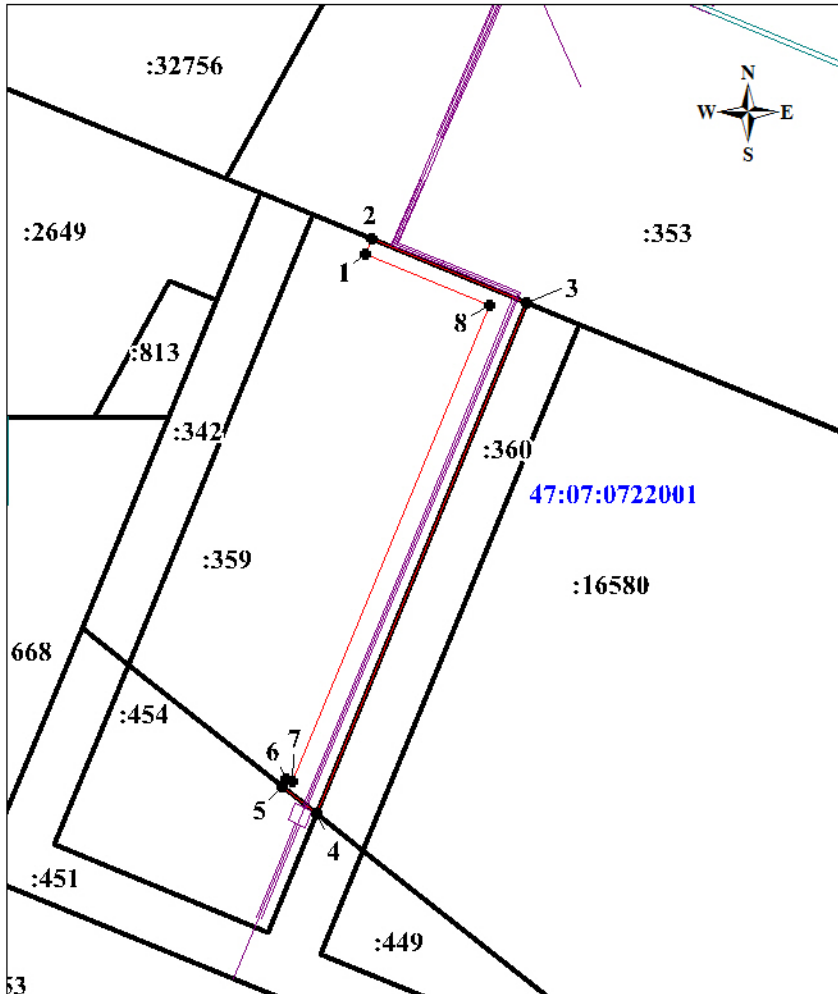


Схема расположения границ публичного сервитута

Наименование объекта: Тепловая сеть
Местоположение: Российская Федерация, Ленинградская область,
Всеволожский муниципальный район, Муринское городское поселение, город Мурино
В границах земельного участка с кадастровым номером 47:07:0722001:359

Система координат МСК 47 зона 2
Площадь публичного сервитута: 536 кв.м



Каталог координат

Номер	X	Y
1	449 529,20	2 221 415,86
2	449 531,63	2 221 416,91
3	449 521,48	2 221 441,59
4	449 440,26	2 221 408,20
5	449 444,63	2 221 402,71
6	449 445,79	2 221 403,21
7	449 445,35	2 221 404,25
8	449 521,05	2 221 435,58
1	449 529,20	2 221 415,86

Масштаб 1:1200

Условные обозначения:

- :353** - граница и кадастровый номер земельного участка, сведения о котором содержатся в ЕГРН
- - граница публичного сервитута
- 1** - обозначение характерных точек границ публичного сервитута
- 47:07:0722001** - номер кадастрового квартала