

Национальный инклюзивный договор

1. О компании

Вместо серого текста вписать: юридическое название компании и чем занимается компания,

2. Намерения

удалить серый текст, удалить неактуальные направления, можно добавлять свои направления

Направление намерений	Описание намерений	Количество (измеримый результат)
Создание или адаптация сайта для слабовидящих и/или других цифровых сервисов;		
Создание или адаптация физического пространства		
Адаптация или запуск услуг для людей с инвалидностью		
Производство или адаптация продукции для людей с инвалидностью;		
Создание или адаптация специального поддерживающего сервиса		
Трудоустройство людей с инвалидностью сверх требований законодательства/стажировки студентам и выпускникам университетов и/или колледжей по их специальностям;		
Расширение географии или охвата текущей инклюзивной деятельности;		
Информационная поддержка развития инклюзии в стране		
Проведение мероприятия/ряда мероприятий для развития инклюзии и для людей с инвалидностью		

Инфраструктурные проекты, направленные на развитие инклюзии и помощь людям с инвалидностью		
--	--	--

3. Сроки реализации намерений

2023-2025 гг.

4. География реализации

Вписать регион, где работает ваша Компания

5. Положения пункта 2 настоящего Национального инклюзивного договора реализуются наряду (в дополнение) с требованиями действующего законодательства Российской Федерации.

«___» июля 2023 г.

ФИО, Должность, подпись

М.П.



открыто
для всех

Проект «Открыто для всех»

Сообщество инклюзивного бизнеса



«Открыто для всех»

Программа вовлечения бизнеса в расширение доступной среды – создание и адаптацию товаров, услуг и сервисов для людей с инвалидностью, создание условий для их трудоустройства и обучения



РЫНОК И СРЕДА



Национальная
Социальная
Инициатива

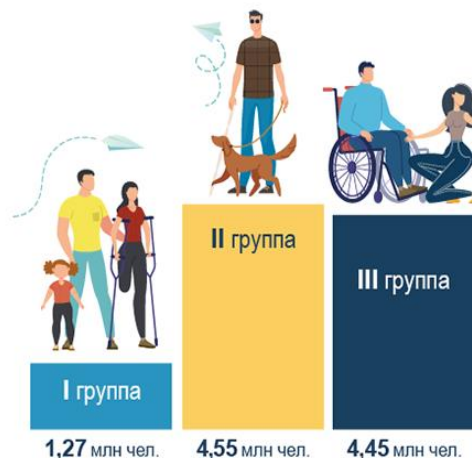


~ 12 млн людей
с инвалидностью

+ люди с ОВЗ
+ члены их семей

> 25 млн
граждан*

*17% от населения России



74%

людей с инвалидностью
ограничены в получении
товаров, услуг и сервисов,
имеют сложности
с трудоустройством
и обучением

~60 млрд
рублей в год**,

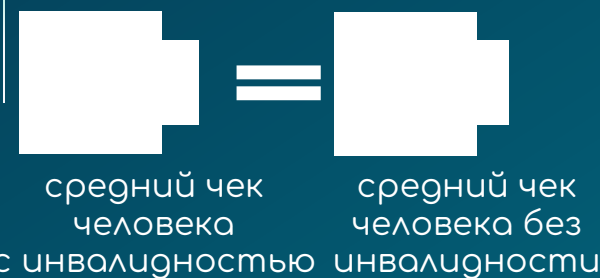
бизнес недополучает
из-за недостаточной
адаптации своих
товаров и услуг для
людей с инвалидностью

8%
клиентов бизнеса,

по оценкам российских
предпринимателей,
составляют люди, которые
имеют инвалидность
и ограничения по здоровью

32%
российских компаний

уже имеют успешный
опыт и практики
по внедрению инклюзии
в собственный бизнес



**по результатам исследования «Формирование инклюзивной среды в России» аналитического центра НАФИ, 2022 год
(<https://disk.yandex.ru/i/2QFfOHbwuP78oQ>)



ИНКЛЮЗИВНЫЙ БИЗНЕС – ЭТО ВОЗМОЖНОСТИ



Национальная
Социальная
Инициатива



▶ Расширение рынка

Доступ к новым и недооцененным рыночным сегментам. АСИ, их семьи и окружение могут быть потребителями товаров, услуг и сервисов

▶ Вовлеченность сотрудников

Инклюзия создает доверие и повышает лояльность

▶ Ценность для бренда и лояльность потребителей

Доступность и инклюзивность как знак качества

▶ Привлекательность для инвесторов

Инклюзивные компании привлекают внимание инвесторов, заинтересованных в поддержке таких проектов

▶ Репутационный капитал

Устойчивое конкурентное преимущество и долгосрочный рост



СТАТЬ ЧАСТЬЮ ИЗМЕНЕНИЙ

Присоединиться к проекту



170+

компаний объединили свой опыт и обязательства по созданию доступной среды

- ▶ Реальный результат
- ▶ Значимые и долгосрочные изменения
- ▶ Изменение инклюзивной культуры
- ▶ Рост числа инклюзивных компаний


 билайн



 НОСТРОЙ
НАЦИОНАЛЬНОЕ
ОБЪЕДИНЕНИЕ СТРОИТЕЛЕЙ












Подписать Национальный инклюзивный договор (НИД)

НИД

Добровольное публичное обязательство по расширению доступной среды для людей с инвалидностью



Создание и адаптация товаров/услуг/сервисов для людей с инвалидностью



Трудоустройство, обучение, развитие



Обучение инклюзивным подходам



Обеспечение физической доступности

ВСЕРОССИЙСКИЙ ОТБОР ИНКЛЮЗИВНЫХ ПРАКТИК



Национальная
Социальная
Инициатива



Председатель
Экспертного совета



ЛЕВИЦКАЯ
Александра Юрьевна

Советник Президента
Российской Федерации

(+29 ведущих экспертов отрасли,
участвующих в оценке
заявок Отбора)

Конкурсный отбор направлен на выявление, поддержку и дальнейшее тиражирование наиболее успешных инклюзивных практик

89 регионов

5 номинаций

15 победителей

Универсальный дизайн

Инклюзивные IT-решения

Корпоративная политика

Инклюзивное образование

Инклюзивное лидерство

Все заявки размещаются на smarteka.com/ - сервисе по поиску лучших практик в различных отраслях для решения социально-экономических задач



Благодарим за внимание!



Кира Захарова

руководитель программы
АСИ

ki.zaharova@asi.ru

 @zaharova_co

+7 (910) 405-77-47

Елена Попова

руководитель проекта
АСИ

ev.popova@asi.ru

 @elenpopova1

+7 (916) 338-96-60

