

ИП Веселова О.В.

Альбом
АРХИТЕКТУРНО-СТРОИТЕЛЬНЫХ РЕШЕНИЙ
Магазин

Ленинградская область, Всеволожский район пос.
Мурино, пос. Мурино, ул. 2-я линия, дом 23

03/2017 - АСП

03\2017-АСП

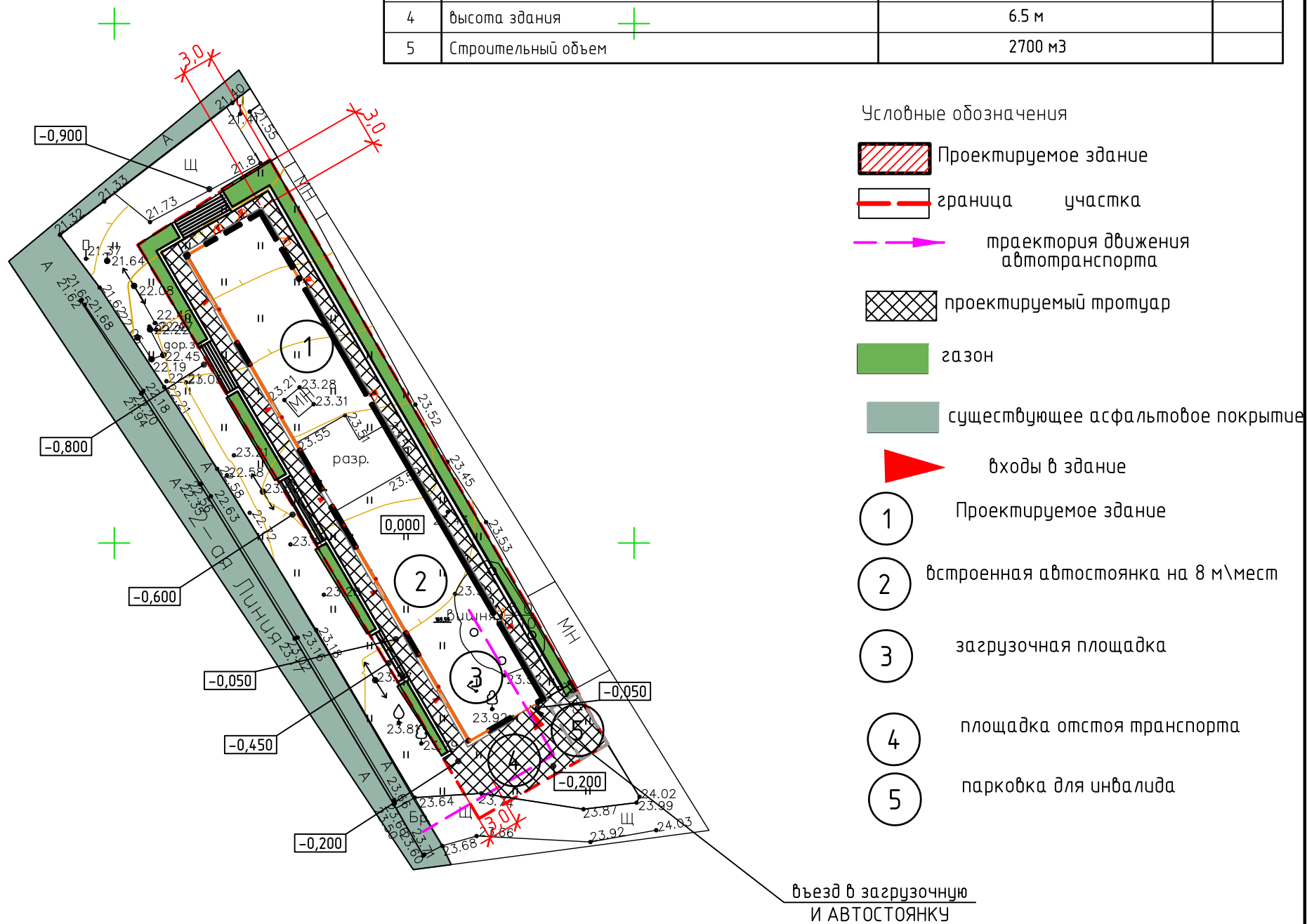
Главный Инженер



__(Веселова О.В.)

Технико-экономические показатели

№ п/п	наименование	количество, ед.измерения	примечание
1	Площадь участка здания	1000 м2	
2	площадь застройки	474 м2	
3	Общая площадь здания	437 м2	
4	высота здания	6.5 м	
5	Строительный объем	2700 м3	



Условные обозначения

- Проектируемое здание
- граница участка
- траектория движения автотранспорта
- проектируемый тротуар
- газон
- существующее асфальтовое покрытие
- входы в здание
- 1 Проектируемое здание
- 2 встроенная автостоянка на 8 м/мест
- 3 загрузочная площадка
- 4 площадка отстоя транспорта
- 5 парковка для инвалида

1. Площадь разгрузочной площадки – 95 м2 –на территории встроенной автостоянки, в часы, когда автостоянка не работает для посетителей.
2. Предусмотрена стоянка отстоя автотранспорта 95 м2 на территории участка
3. Площадь озеленения –15% –150 м2
5. Расчет машино-мест для выделенной автостоянки:
 Количество запроектированных машиномест – 9 шт
 количество работников – 5 человек, предусмотрено автостоянок –1 м/м, из расчета 1 м/м на 5 сотрудников
 Количество единовременных автостоянок для посетителей из расчета 1 м/м на 10 м2 торговой площади
 80 м2:10м2=8 м/м, одно из них для ММГН

Баланс территории

№ п/п	наименование	количество, ед.измерения			примечание
		в границах участка м2	в % к площади участка	За границей участка м2	
1	Площадь участка	1000	100		
2	площадь застройки	474 м2	47.4%		
3	площадь газонов	150	15		
4	площадь мощения тротуарной плиткой	378			

Перед началом строительства Застройщику необходимо получить разрешение на строительство в установленном порядке.

03\2017-АСП									
: Ленинградская область, Всеволожский муниципальный район, пос. Мурино, ул. 2-я линия, дом 23									
Изм.	Кол. уч.	Лист	докум.	Подп.	Дата	МАГАЗИН План организации рельефа План благоустройства М 1:500	Стадия	Лист	Листов
ГИП		Сафронов			05.2016		ПД	1	
разработал		Веселова				ИП Веселова О.В.			
Н.контр.		Горемыкин							

СОГЛАСОВАНО

Инов. N подл.	Подпись и дата	Взам. инв. N



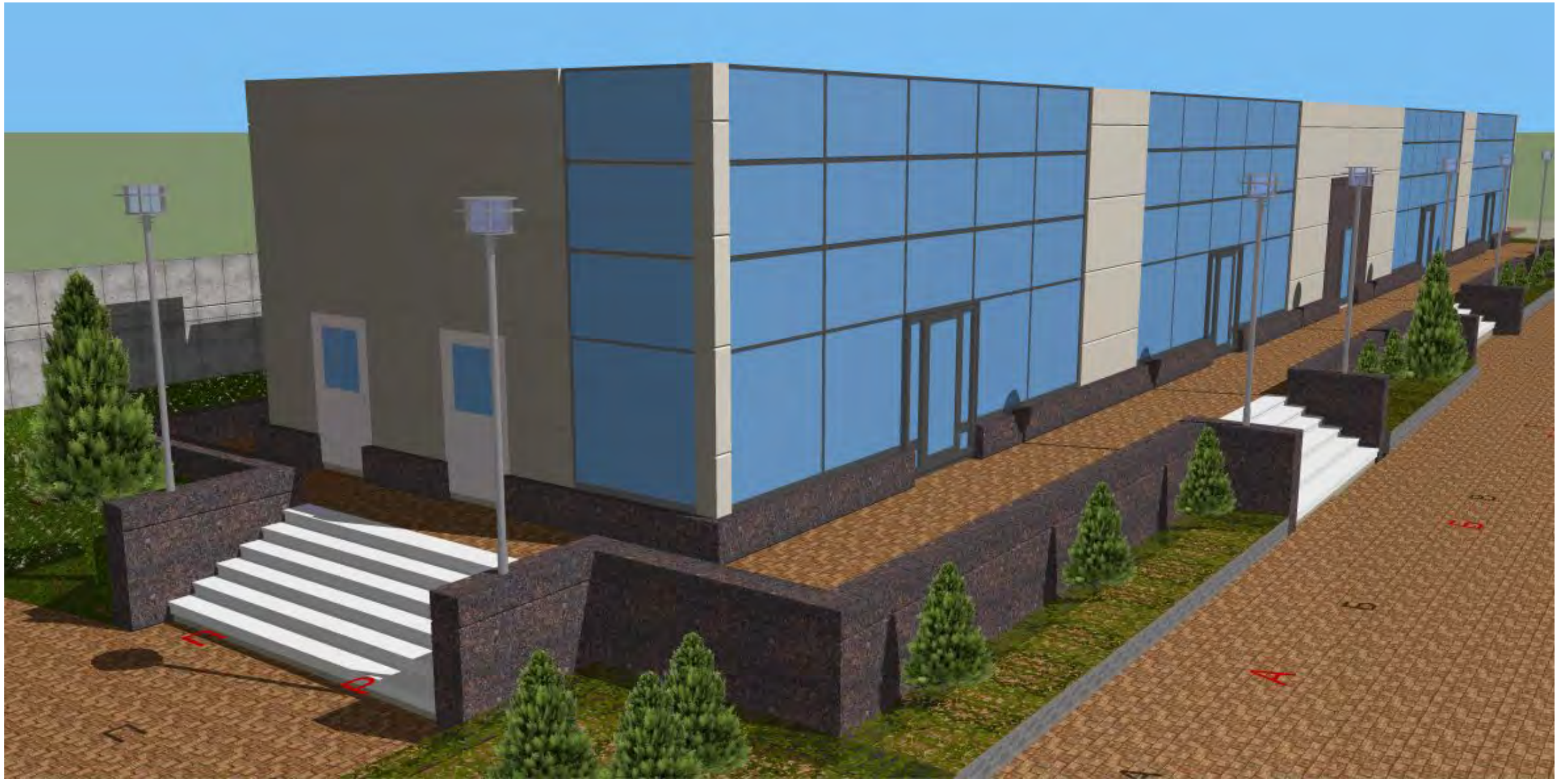
Перспективный вид 1			2
---------------------	--	--	---

СОГЛАСОВАНО



Инов. N подл.	Подпись и дата	Взам. инв. N

Перспективный вид 2			3
---------------------	--	--	---



СОГЛАСОВАНО

Инт. N подл.	Подпись и дата	Взам. инв. N

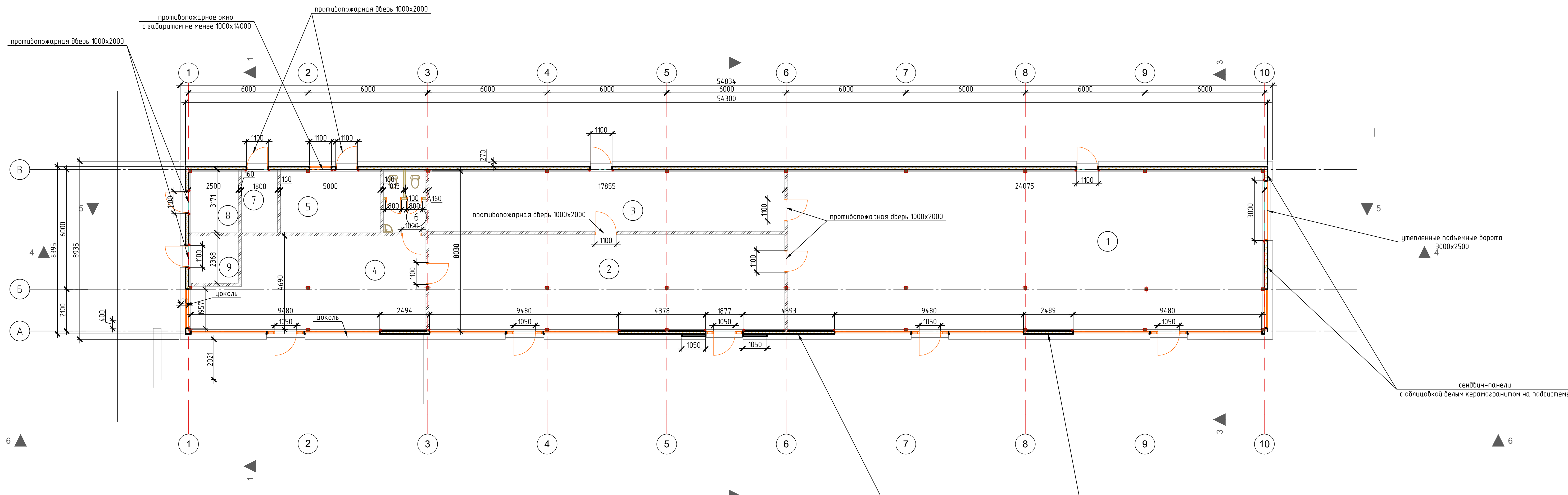
Перспективный вид 3			4
---------------------	--	--	---



СОГЛАСОВАНО

Инов. N подл.	Подпись и дата	Взам. инв. N

Перспективный вид	M 1:200		5
-------------------	---------	--	---



Экспликация помещений

Номер помещения	Наименование	Площадь, м ²	Кол-во помещений
1	Помещение административной загрузочной	193,89	
2	Торговый зал	86,46	
3	склад	55,44	
4	Помещение персонала	49,96	
5	Газовая котельная	15,84	
6	санузел	6,85	
7	Водомерный узел	5,70	
8	Электрощитовая	7,95	
9	Мусорокамера	5,92	

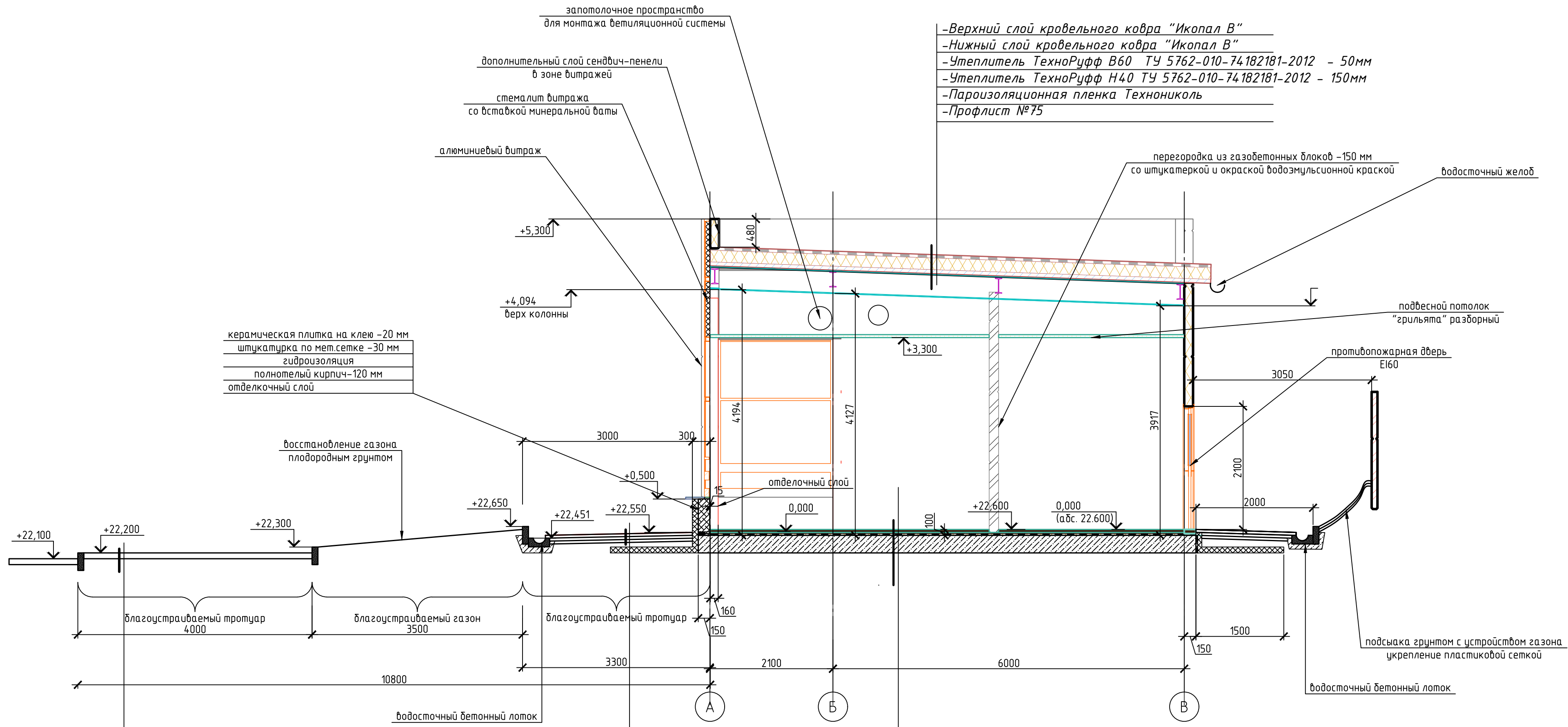
Условные обозначения

- Наружные стены из сэндвич-панелей
- перегородки из газобетонных блоков -150 мм с отделочным слоем
- перегородки из листов ГКЛ по мет. каркасу с заполнением минватой и отделкой керамической плиткой

Спецификация элементов

Поз.	Обозначение	Наименование	Кол.	Примечание
1	сэндвич-панели	площадь	352,3 м ²	включая доп.спой парапета
2	керамогранит	поверхности стен отделка	314 м ²	
3	керамогранит	сэндвич-панелей отделка цоколя	108 м ²	
4	газобетон	устройство цоколя	27 м ³	
5	длиты известняка шлифованные	накрывочная плита	62,5 м ²	
6	длиты известняка шлифованные	облицовка подпорных стен	112,4	
7	гранитные ступени	облицовка	34 м ²	
8	гранитные	лестниц облицовка	50,16	
9	газобетонные блоки толщ. 150	лестниц перегородки	242,7 м ²	с одной стороны
10	перегородки из ГКЛ влагостойкого	перегородки	11,21 м ²	с одной стороны

03\2017-АСП				
Ленинградская область, Всеволожский муниципальный район, пос. Мурино, ул. 2-я линия, дом 23				
Изм.	Кол.уч.	Лист	М.в.ок.	Подп.
ГИП				05.2016
разработал	Веселова			
Магазин			Стадия	Лист
			пд	7
План здания М 1:500			ИП Веселова О.В.	
Н.контр.	Горемыкин			

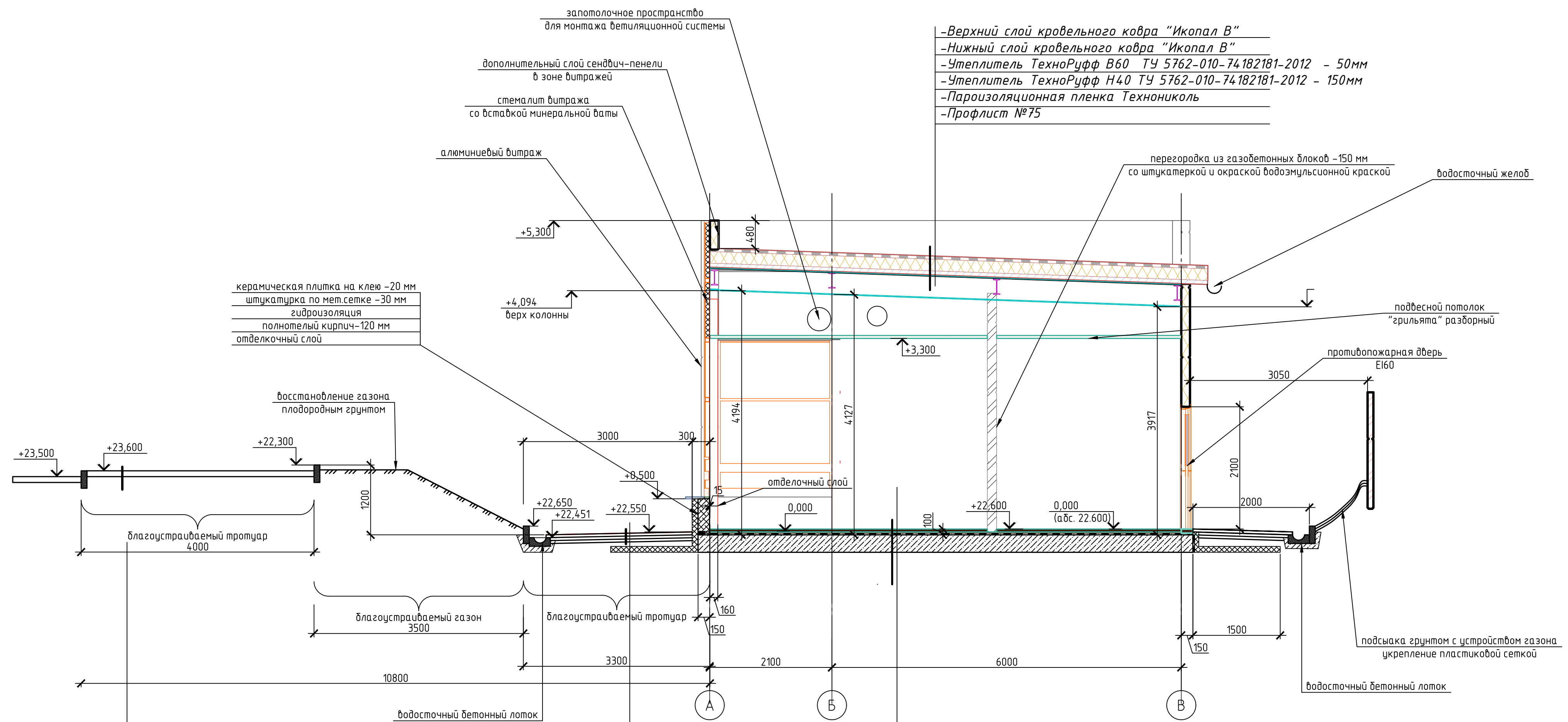


-Верхний слой кровельного ковра "Икопал В"
 -Нижний слой кровельного ковра "Икопал В"
 -Утеплитель ТехноРуф В60 ТУ 5762-010-74182181-2012 - 50мм
 -Утеплитель ТехноРуф Н40 ТУ 5762-010-74182181-2012 - 150мм
 -Пароизоляционная пленка Технониколь
 -Профлист №75

тротуарная плитка-50 мм
 смесь песка и цем.песч. раствора 1:7 -50 мм
 геотекстиль
 слой щебня -50 мм
 геотекстиль
 подсыпка песком утрамбованным послойно - от 300 до 1500(суклоном)
 грунт

керамогранит на клею -20
 выравнивающий слой -20 мм
 утеплитель - пеноплекс - 40 мм
 гидроизоляция фундаментной плиты - рулонная
 ж\б монолитная плита - 300 мм
 утрамбованный слой ПГС -200 мм
 -грунт

03\2017-АСП									
: Ленинградская область, Всеволожский муниципальный район, пос. Мурино, ул. 2-я линия, дом 23									
Изм.	Кол.уч.	Лист	№ док.	Подп.	Дата	Магазин	Стадия	Лист	Листов
ГИП	разработал	Веселова			05.2016		пд	8	
Разрез 1-1 М 1:500							ИП Веселова О.В.		
Н.контр.	Горемыкин								



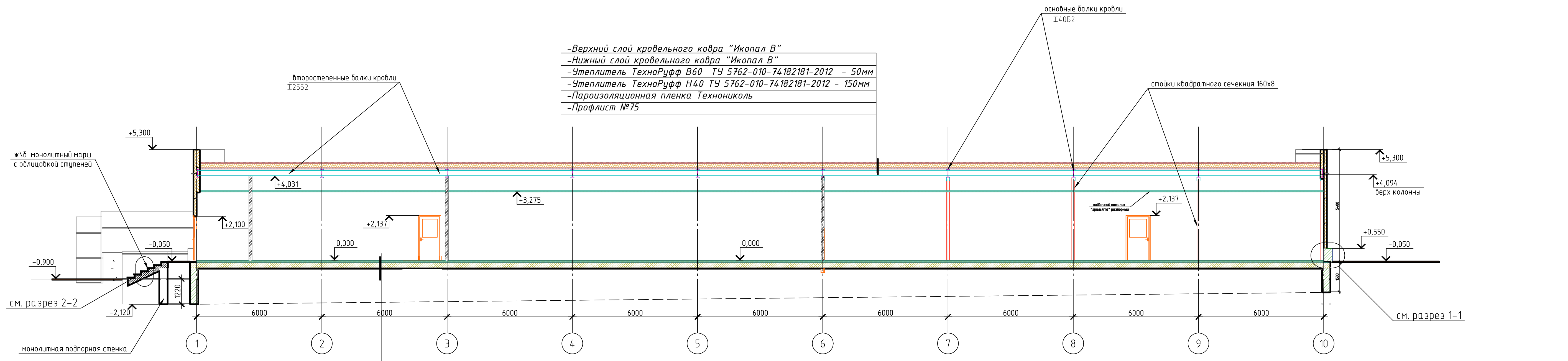
- Верхний слой кровельного ковра "Икопал В"
- Нижний слой кровельного ковра "Икопал В"
- Утеплитель ТехноРуфф В60 ТУ 5762-010-74182181-2012 - 50мм
- Утеплитель ТехноРуфф Н40 ТУ 5762-010-74182181-2012 - 150мм
- Пароизоляционная пленка Технониколь
- Профлист №75

- тротуарная плитка -50 мм
- смесь песка и цем.песч. раствора 1:7 -50 мм
- геотекстиль
- слой щебня -50 мм
- геотекстиль
- подсыпка песком утрамбованным послойно - от 300 до 1500(суклоном)
- грунт

- керамогранит на клею -20
- выравнивающий слой -20 мм
- утеплитель - пеноплекс - 40 мм
- гидроизоляция фундаментной плиты - рулонная
- ж\б монолитная плита - 300 мм
- утрамбованный слой ПГС -200 мм
- грунт

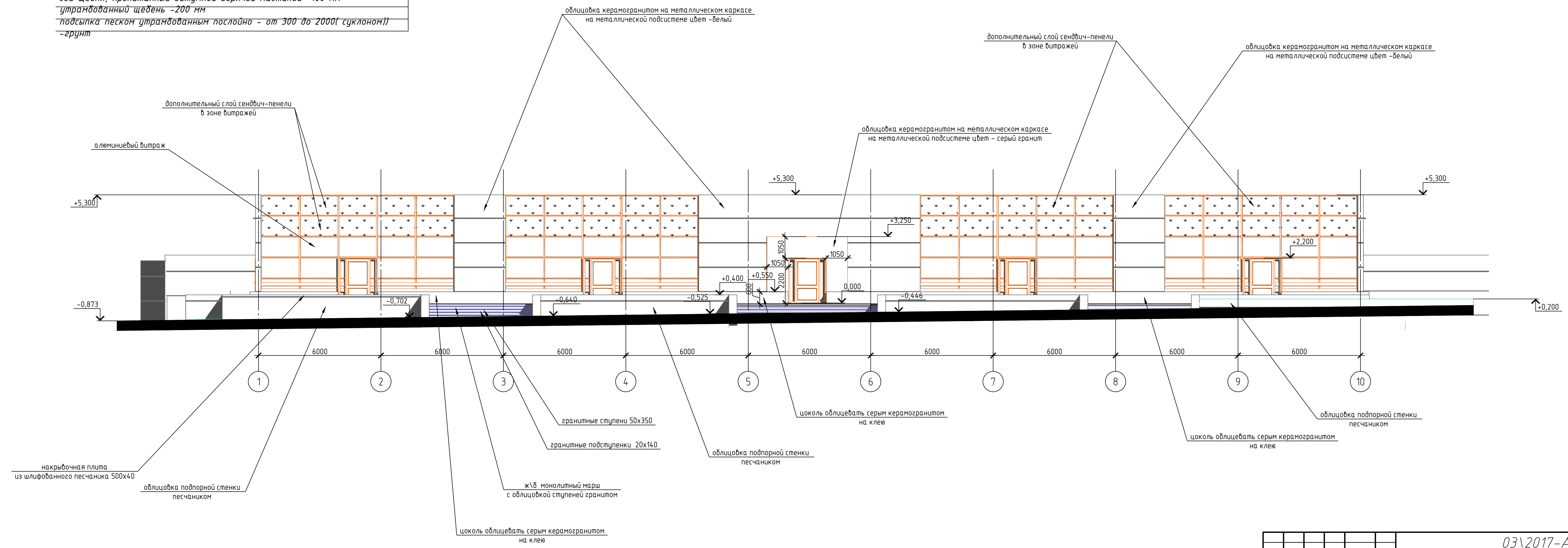
					03\2017-АСП			
					: Ленинградская область, Всеволожский муниципальный район, пос. Мурино, ул. 2-я линия, дом 23			
Изм.	Кол.уч.	Лист	№ док.	Подп.	Дата	Стадия	Лист	Листов
					05.2016	магазин	пд	9
разработал: Веселова						ИП Веселова О.В.		
Н. контр. Горемыкин						Разрез 3-3 М 1:500		

Разрез 4-4

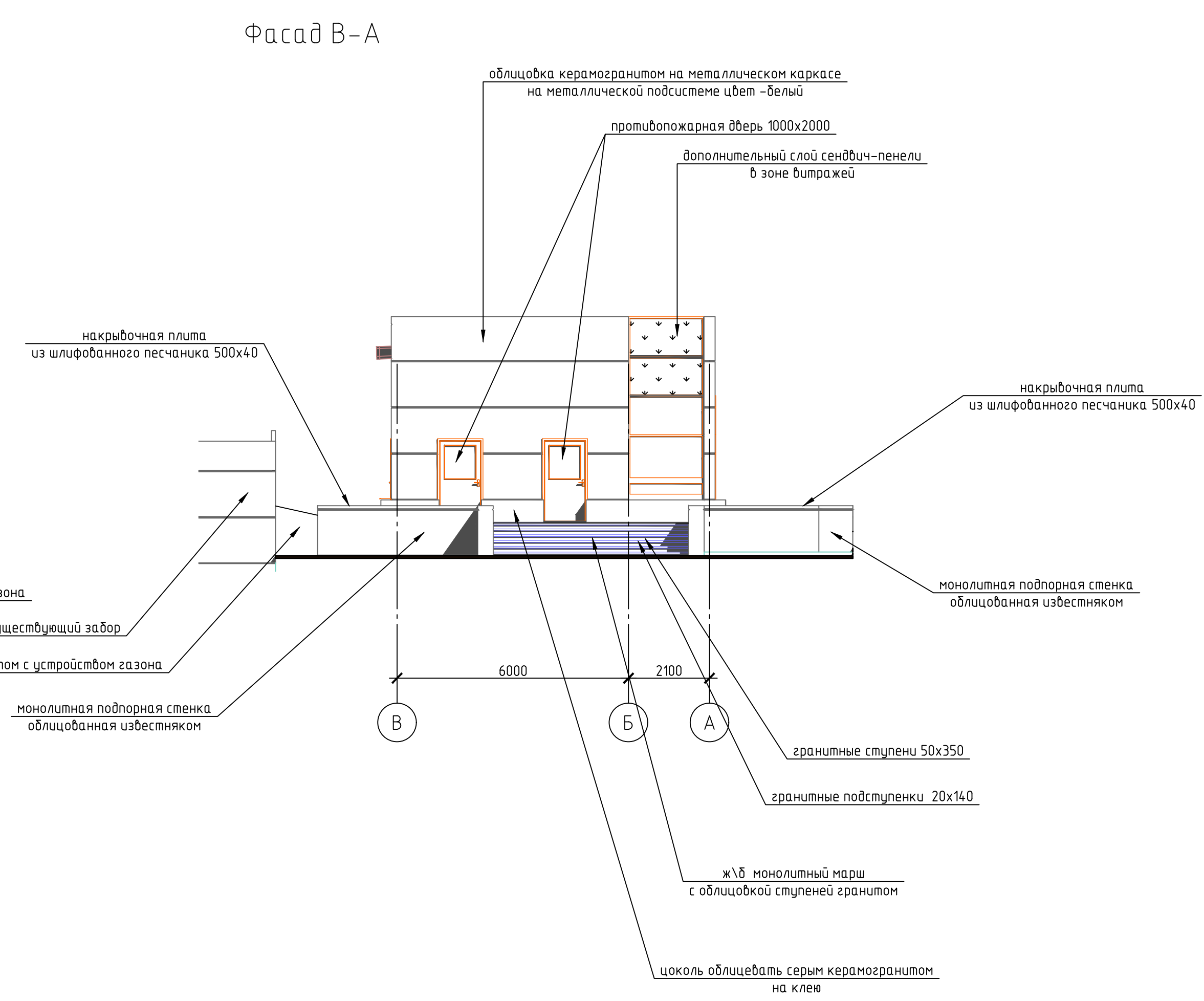
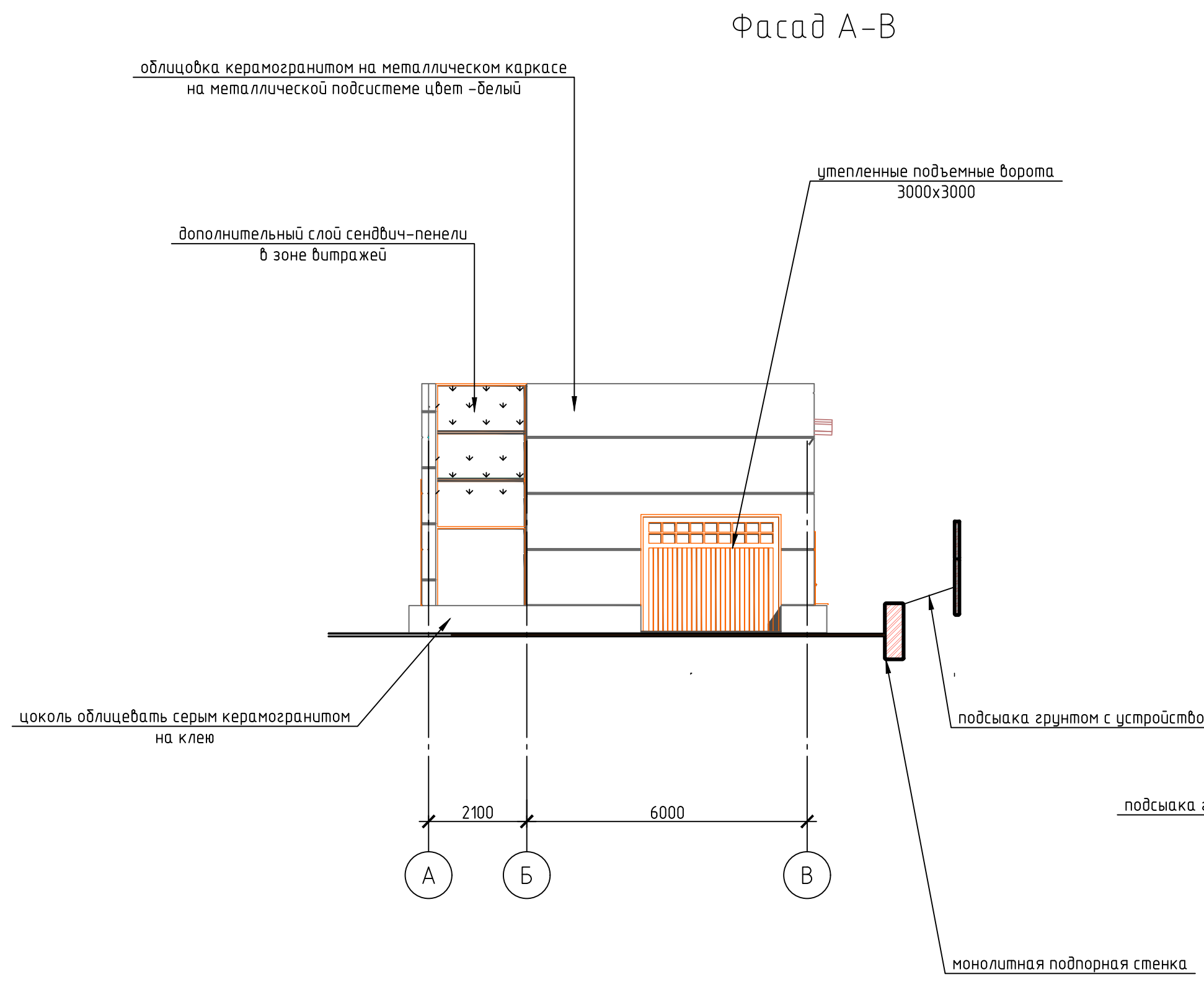
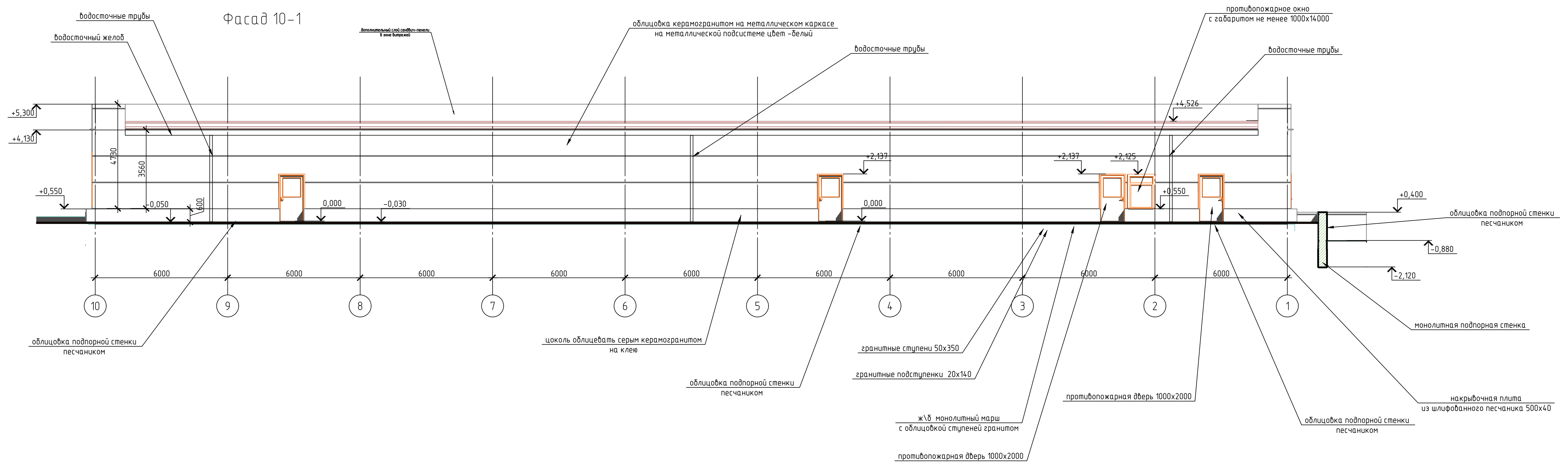


- Верхний слой кровельного ковра "Икопал В"
- Нижний слой кровельного ковра "Икопал В"
- Утеплитель ТехноРуфф В60 ТУ 5762-010-74.182181-2012 - 50мм
- Утеплитель ТехноРуфф Н40 ТУ 5762-010-74.182181-2012 - 150мм
- Пароизоляционная пленка Технониколь
- Профлист №75

- керамогранит на клею -20
- выравнивающий слой -20 мм
- утеплитель - пеноплекс - 40 мм
- гидроизоляция фундаментной плиты - рулонная
- ж\б монолитная плита - 400 мм
- подбетонка -100 мм
- пленка п\э
- с\и щебень, пропитанный битумной горячей мастикой -100 мм
- утрамбованный щебень -200 мм
- подсыпка песком утрамбованным послойно - от 300 до 2000(суклоном)
- грунт



						03\2017-АСП			
						Ленинградская область, Всеволожский муниципальный район, пос. Мичурин, ул. 2-я линия, дом 23			
Изм.	Кол. изм.	Лист	№ док.	Подп.	Дата	МАГАЗИН	Стадия	Лист	Листов
разработал	Веселова				05.2016		пд	10	
						Разрез 4-4, фасад 1-10 М 1:100	ИП Веселова О.В.		
Н. контр.	Горемыкин								



						03\2017-АСП			
						Ленинградская область, Всеволожский муниципальный район, пос. Мурино, ул. 2-я линия, дом 23			
Изм.	Кол.уч.	Лист	№ док.	Подп.	Дата	МАГАЭИН	Стадия	Лист	Листов
разработана	Веселова				05.2016		пд	11	
						Фасад А-В Фасад 10-1 Фасад В-А М 1:100	ИП Веселова О.В.		
						Формат А1			