

**АКЦИОНЕРНОЕ ОБЩЕСТВО «ТЕПЛОСЕТЬ САНКТ-ПЕТЕРБУРГА»**

8-й эксплуатационный район

тел. 8 (812) 901-81-13  
E-mail: rayon8.disp@teplosetspb.ru

30.06.2022 г.

Уведомление № 62/22-64.3

«Об испытаниях тепловых сетей»

ООО «УК «Северные Высоты»  
ООО «УК «Новые Горизонты»  
ООО «УК Всеволожского района»  
ООО «Строительная красота»  
ЖСК «Муринское-1»  
ООО «УК «Охта – Сервис»  
ООО «Охта – Сервис ЖЭУ-1»  
ООО «Мустанг»  
ООО «УК «Согласие»  
ООО «УК «Гарант-Сервис»  
ООО «УК «Сервис +»  
ООО «УК «КомСети»  
ООО «ДомСервис-С»  
ТСЖ «Турбостроитель-2»  
ТСЖ «Мурино-1»  
ТСЖ «Мурино-2»  
ТСЖ «Оборонная 2/4»  
ТСН «Оборонная 2/5»  
ЖСК «Первый квартал»  
ТСЖ «Новое Девяткино 75»  
ТСЖ «ВОИН - МС»  
Зданович Елена Александровна  
Шимановская Э. Е., Ткаченко В. Н.  
Яковлева Галина Алексеевна  
Маркин Владимир Валентинович  
Сочин Игорь Михайлович  
Герасимова Светлана Анатольевна  
МОУ «Ново-Девяткинская СОШ №1»  
МДОУ «ДСКВ № 59»  
МДОБУ «ДСКВ № 61»  
ООО «Блиц»  
ООО «Интервест»  
ООО «Русская сказка»  
ООО «УК «Солнечный»  
ООО «Альянс»  
ИП Бугадзе К.Д.  
ИП Белов А.В.

ФГБУ СЭ УФПС «Испытательная пожарная лаборатория» по ЛО  
УФПС г. СПб и ЛО-филиал ФГУП «Почта России»

Копия:

В Администрацию МО «Новодевяткинское сельское поселение»  
В Администрацию МО «Муринское городское поселение»

8-й эксплуатационный район АО «Теплосеть Санкт-Петербурга» сообщает, что **12.07.2022 г. (вторник) с 10:00 до 24:00 часов** будут проводиться гидравлические испытания на прочность и плотность тепловых сетей в условиях повышенного давления от ТЭЦ-21 с максимальным давлением охлажденной сетевой воды ( $T_1/T_2 \leq 40^\circ\text{C}$ ):

по Суздальской т/м

–  $P_{1\text{max}} = 17,5 \text{ кг/см}^2$ ,  $P_{2\text{max}} = 12,0 \text{ кг/см}^2$ ;

по т/м Ново-Девяткино

–  $P_1 = P_2 = P_{\text{ГВС}} = P_{\text{реци.ГВС}} = 9,0 \text{ кг/см}^2$  (по I и III этапам – трубопроводы вторичного контура за ЦТП по ул. Оборонной, 51 гор. Мурино и за НСС по ул. Школьной, 11а 2-го квартала дер. Новое Девяткино);

–  $P_{1\text{max}} = 13,0 \text{ кг/см}^2$ ,  $P_{2\text{max}} = 10,0 \text{ кг/см}^2$  (по II и IV этапам – трубопроводы первичного контура до ЦТП по ул. Оборонной, 51 гор. Мурино; до НСС по ул. Школьной, 11а 2-го квартала дер. Новое Девяткино).

В ходе подготовки к испытаниям ТЭЦ-21 с 23:00 часов 10.07.2022 г. (воскресенье) приступит к снижению температуры сетевой воды.

Вам необходимо:

– в период с **08:00 до 12:00 часов 11.07.2022 г. (понедельник)** прекратить подачу горячего водоснабжения (ГВС) потребителям и произвести закрытие входной и выходной задвижек (№1 и №2) в индивидуальных тепловых пунктах (ИТП);

– о времени отключения и готовности к проведению гидравлических испытаний доложить в диспетчерскую службу 8-го эксплуатационного района по телефону: **8 (812) 901-81-13**;

– о проводимых гидравлических испытаниях заранее оповестить конечных потребителей и население;

– обеспечить отсутствие людей и материальных ценностей в помещениях и на территории, где проходят тепловые сети;

– обеспечить отсутствие автотранспорта в местах прохождения тепловых сетей;

– во время испытаний ответственным лицам вести наблюдение за тепловыми сетями.

– при обнаружении повреждений незамедлительно сообщить в диспетчерскую службу 8-го эксплуатационного района по телефону: **8(812) 901-81-13**.

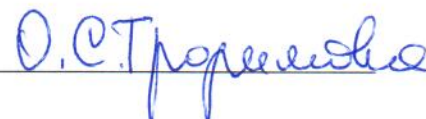
Продолжительность отключения горячей воды абонентам в зоне теплоснабжения от ТЭЦ-21 будет составлять 14 дней с 11.08.2022г. по 24.08.2022г.

Начальник 8 эксплуатационного района  
АО «Теплосеть Санкт-Петербурга»



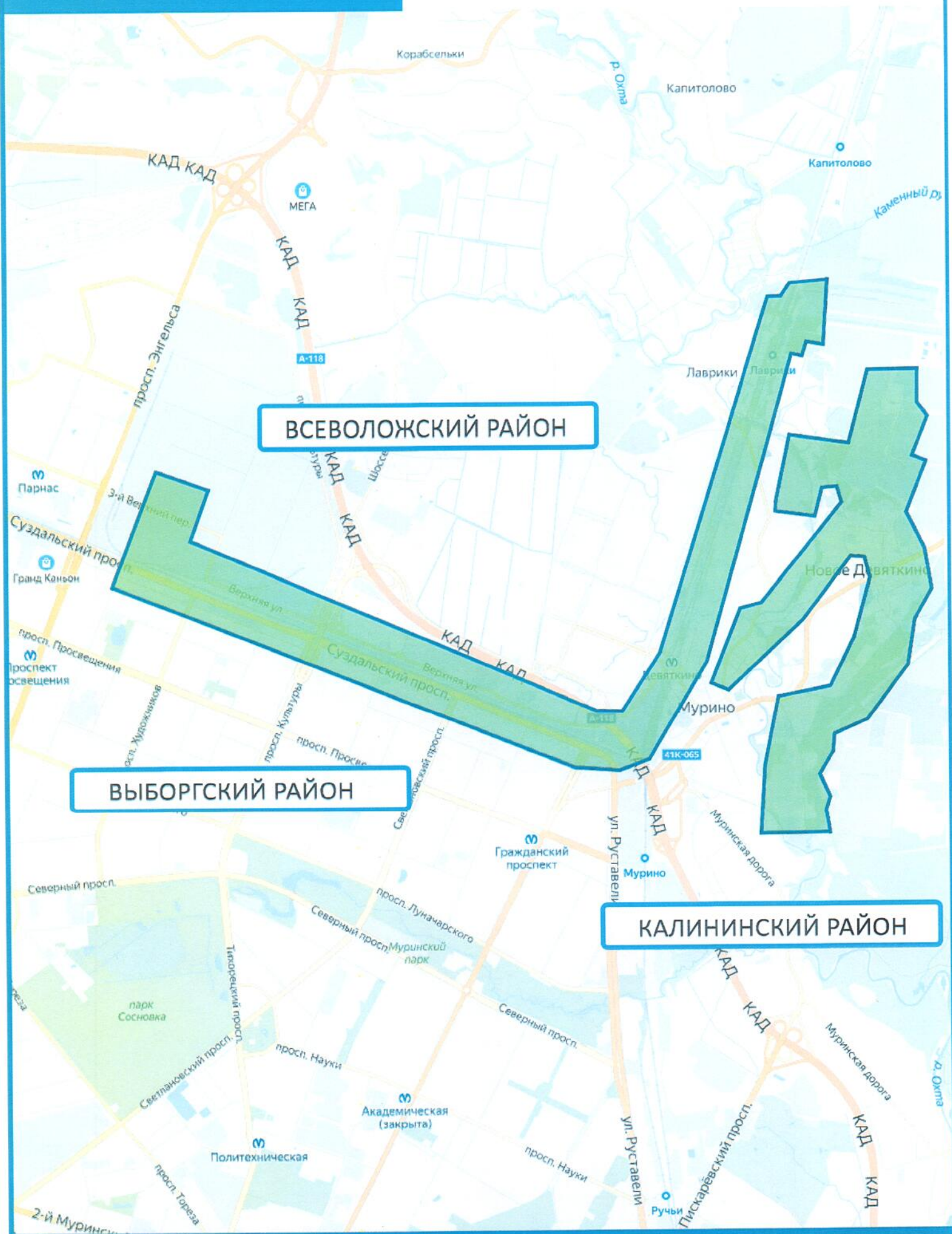
Ф.К. Максимов

Передал \_\_\_\_\_

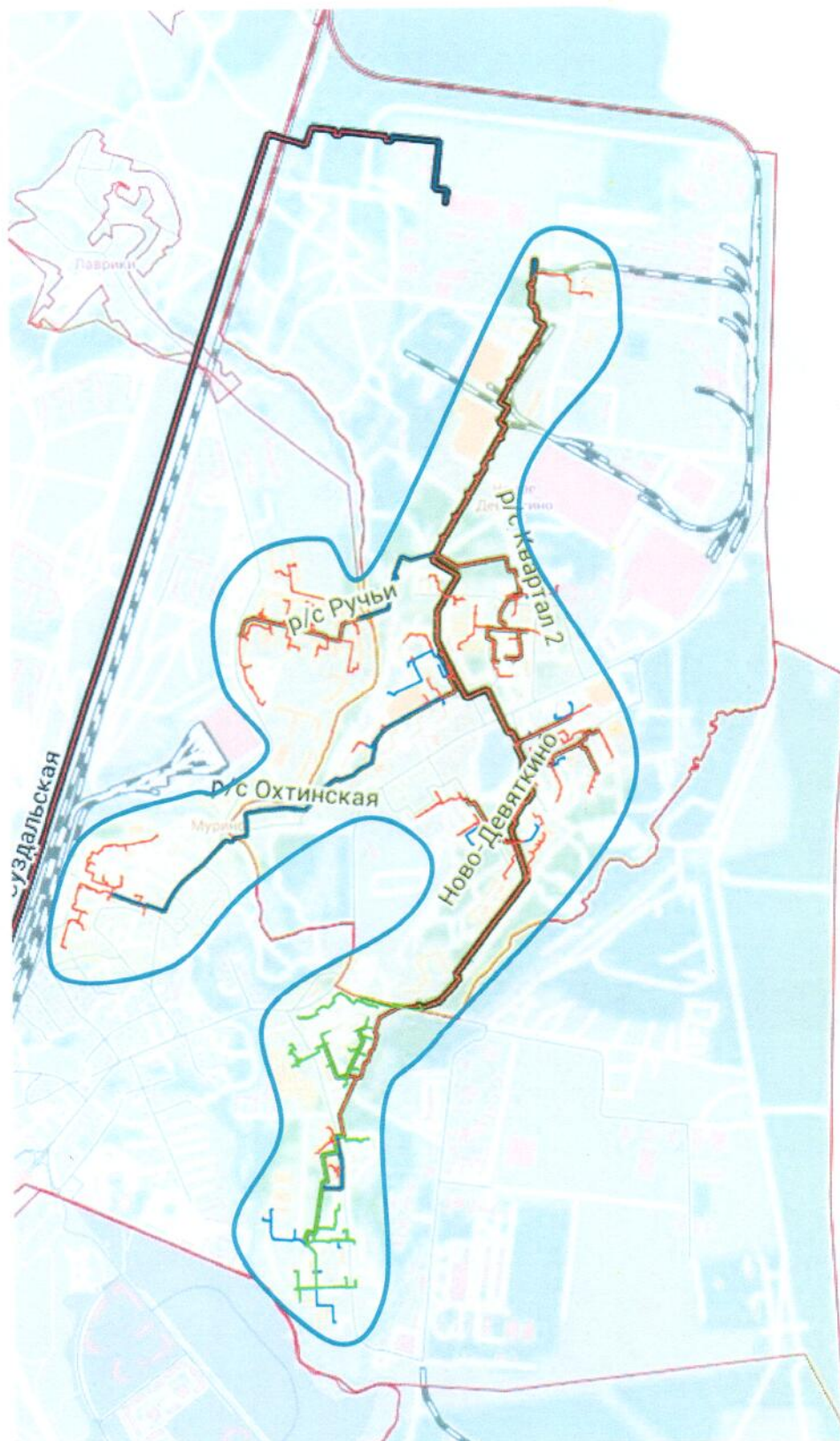


# ТЕПЛОСЕТЬ САНКТ-ПЕТЕРБУРГА

## ЗОНА ИСПЫТАНИЙ ТЕПЛОВЫХ СЕТЕЙ НА ПРОЧНОСТЬ И ПЛОТНОСТЬ



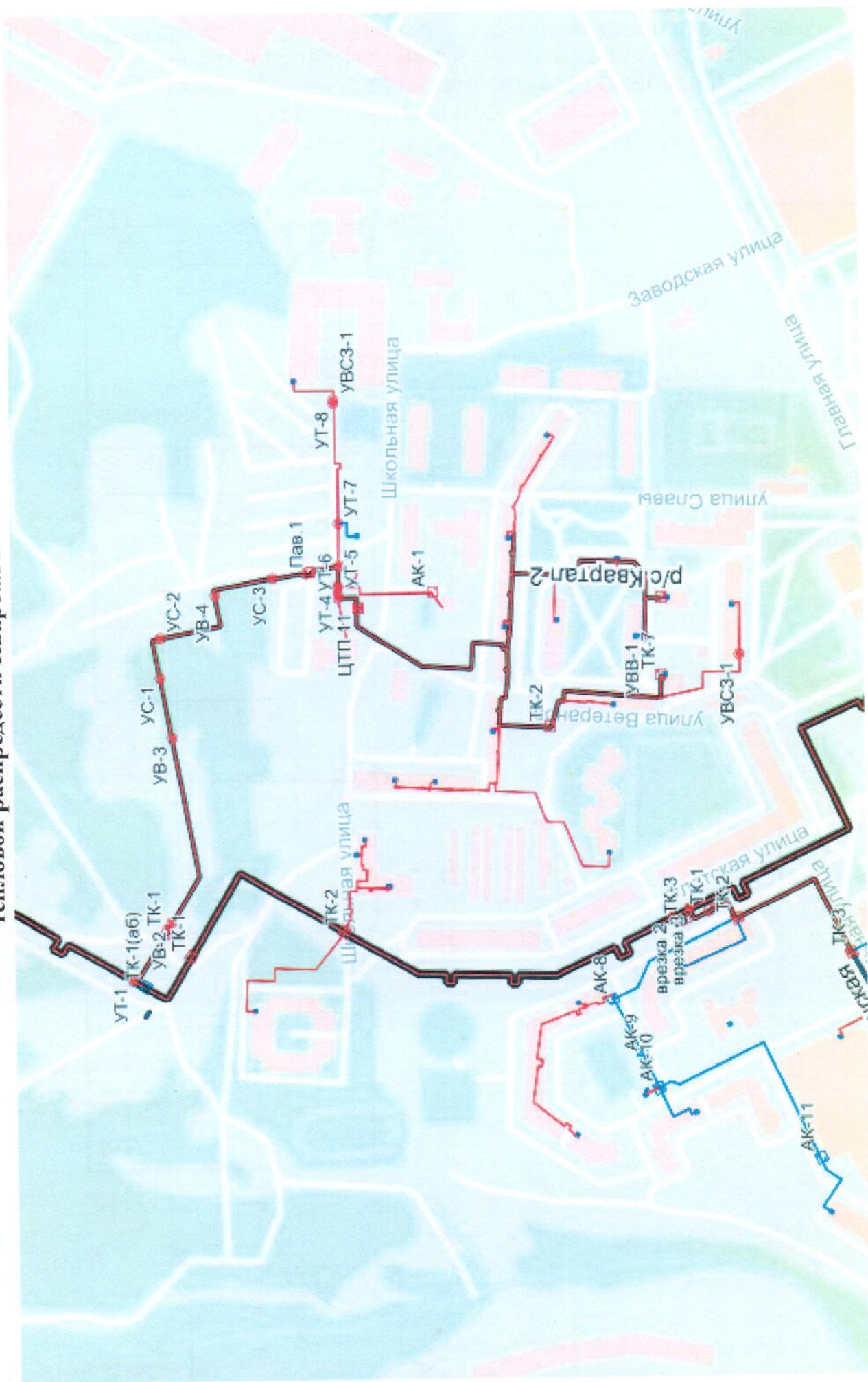
**Общий вид зоны гидравлических испытаний на прочность и плотность  
т/м Ново-Девяткино с тепловыми вводами на территории  
дер. Новое Девяткино и гор. Мурино**



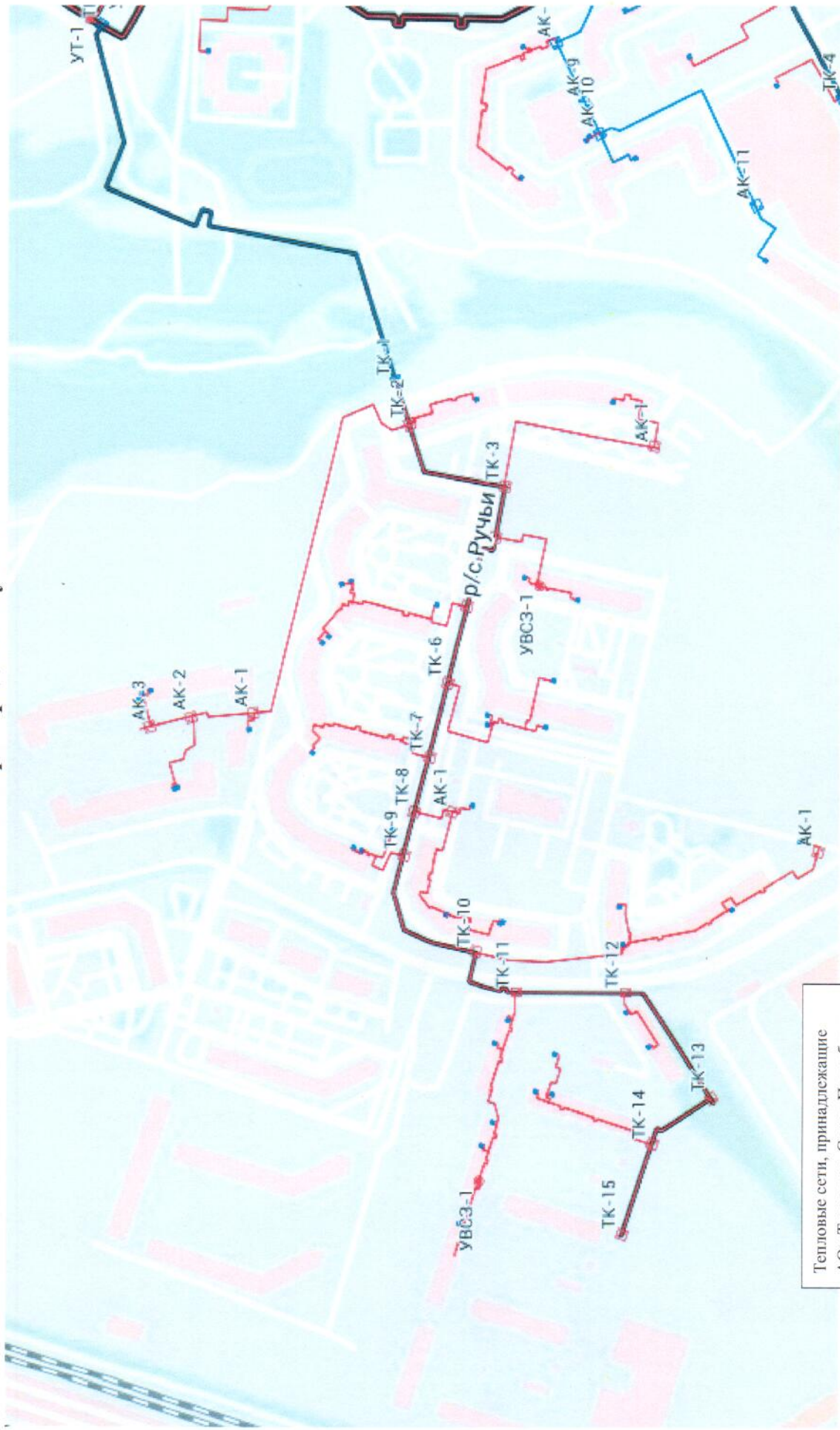
**Зона гидравлических испытаний на прочность и плотность  
головного участка тепловой магистрали Ново-Девяткино от ТЭЦ-21 до ТК-1**



**Зона гидравлических испытаний на прочность и плотность  
тепловой расщепки Квартал 2**



# Зона гидравлических испытаний на прочность и плотность тепловой распределительной сети Ручьи



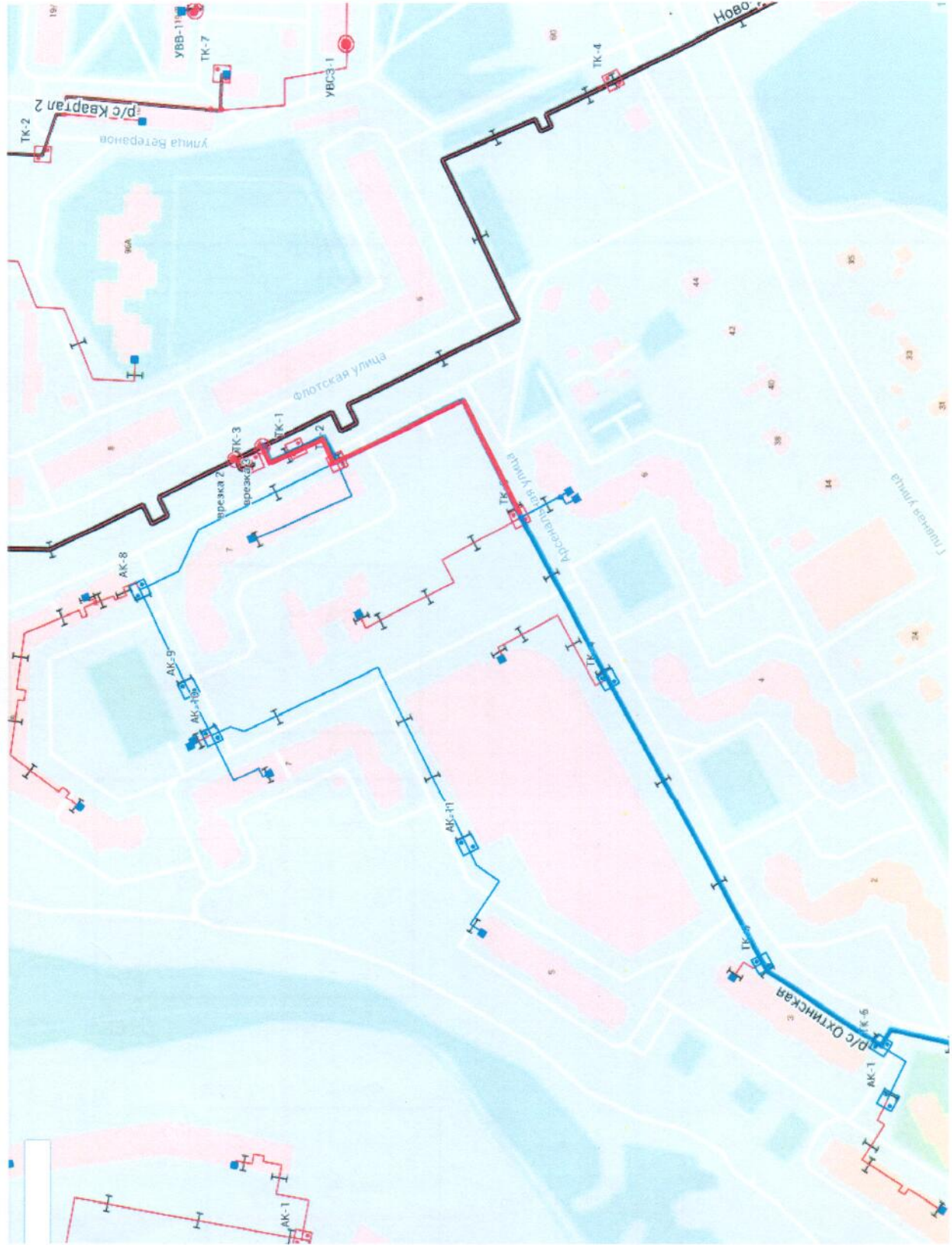
Тепловые сети, принадлежащие АО «Теплосеть Санкт-Петербурга»

- магистральные
- распределительные
- вводы

Тепловые сети, принадлежащие ООО «ИнвестКапитал»

-

**Зона гидравлических испытаний на прочность и плотность  
тепловой распределительной сети Охтинская (начальный участок)**



Тепловые сети, принадлежность АО «Теплосеть Санкт-Петербурга»	—
магистральные	—
распределительные	—
вводы	—
Тепловые сети, принадлежность ООО «Теплоэнерго»	—
распределительные	—
вводы	—



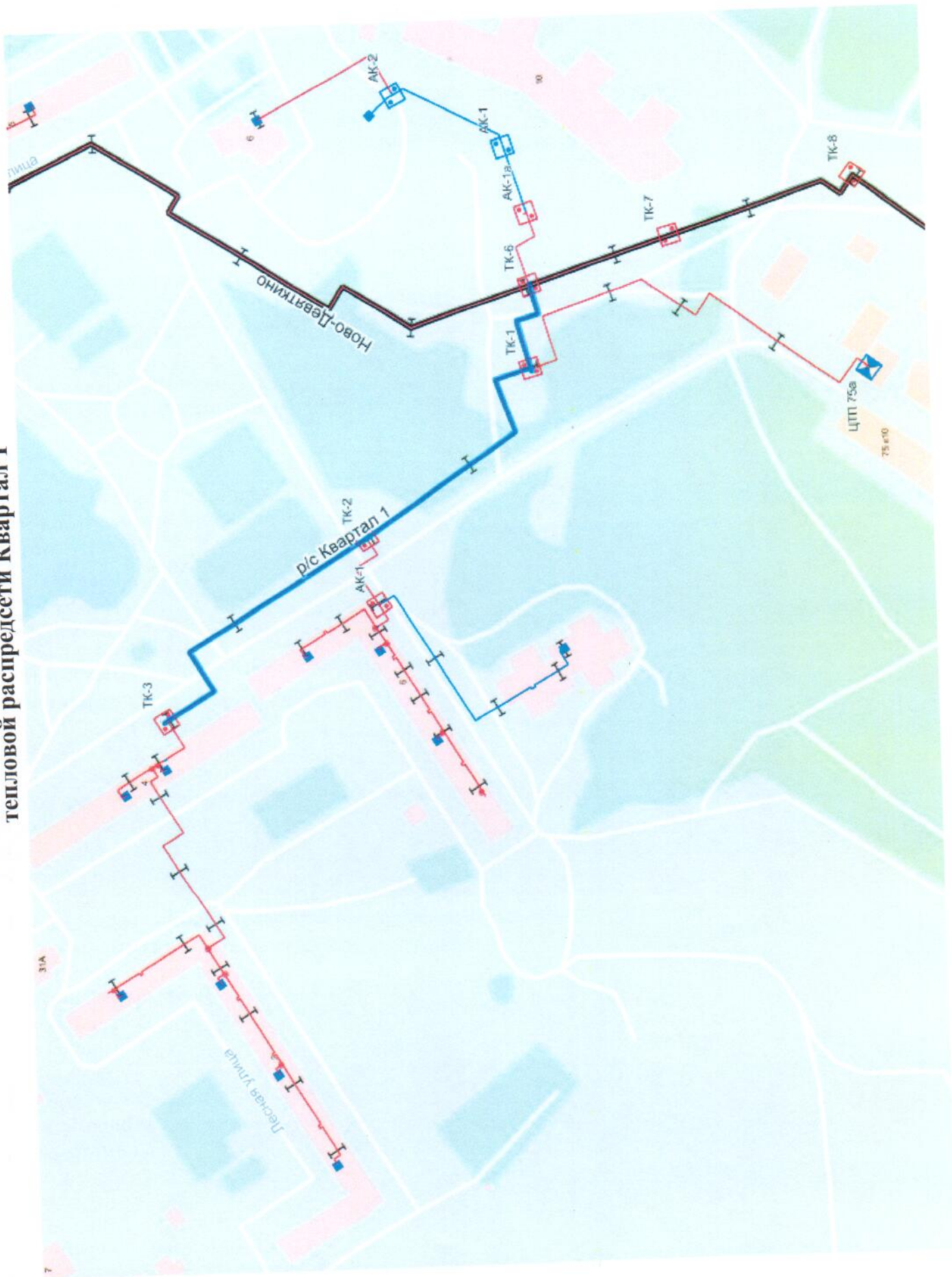
# Зона гидравлических испытаний на прочность и плотность тепловой расредсети Охтинская (конечный участок)



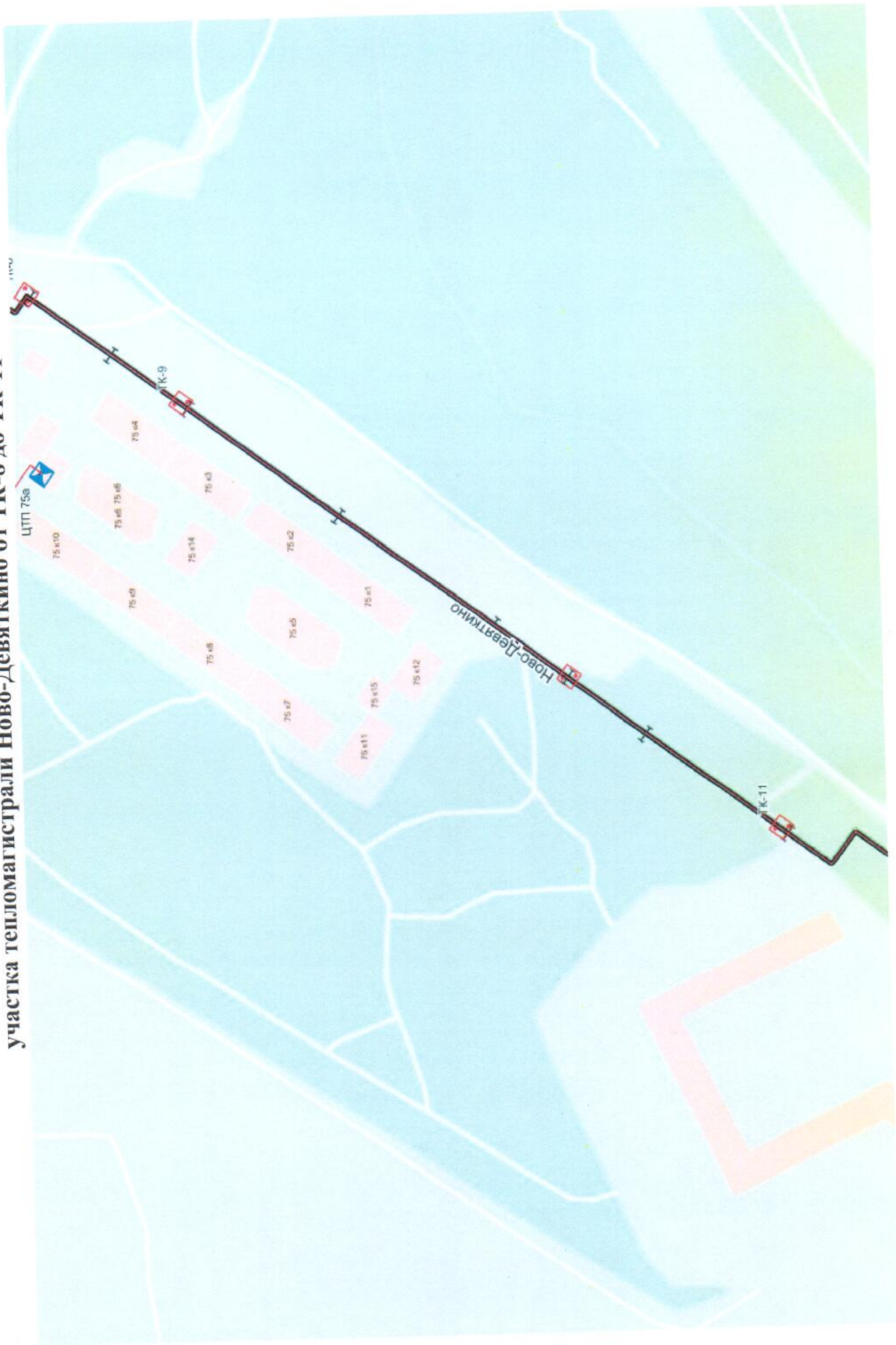
**Зона гидравлических испытаний на прочность и плотность тепловых распределителей Квартал 1А, Административная, Китеж**



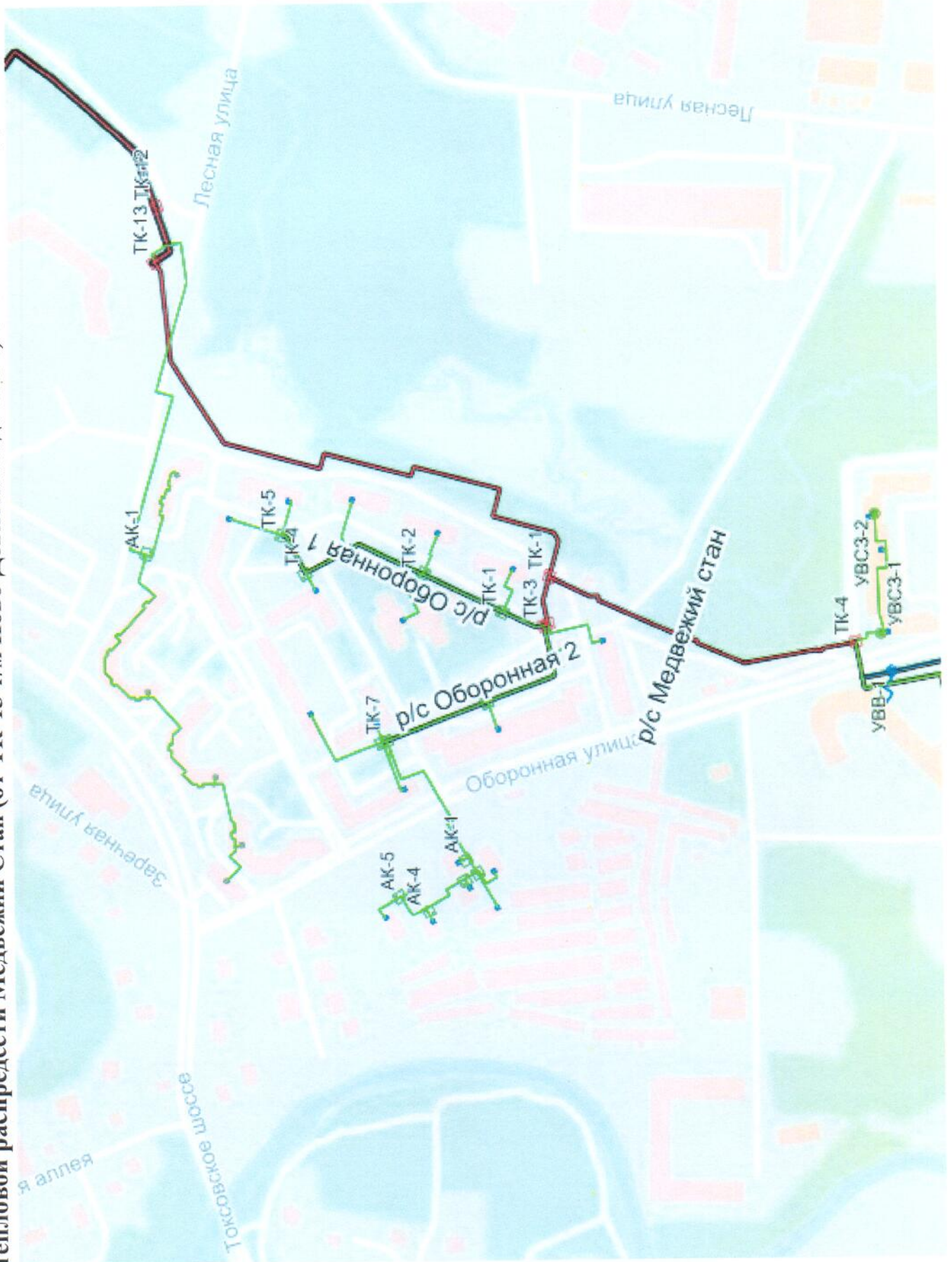
**Зона гидравлических испытаний на прочность и плотность  
тепловой распределительной сети Квартала 1**



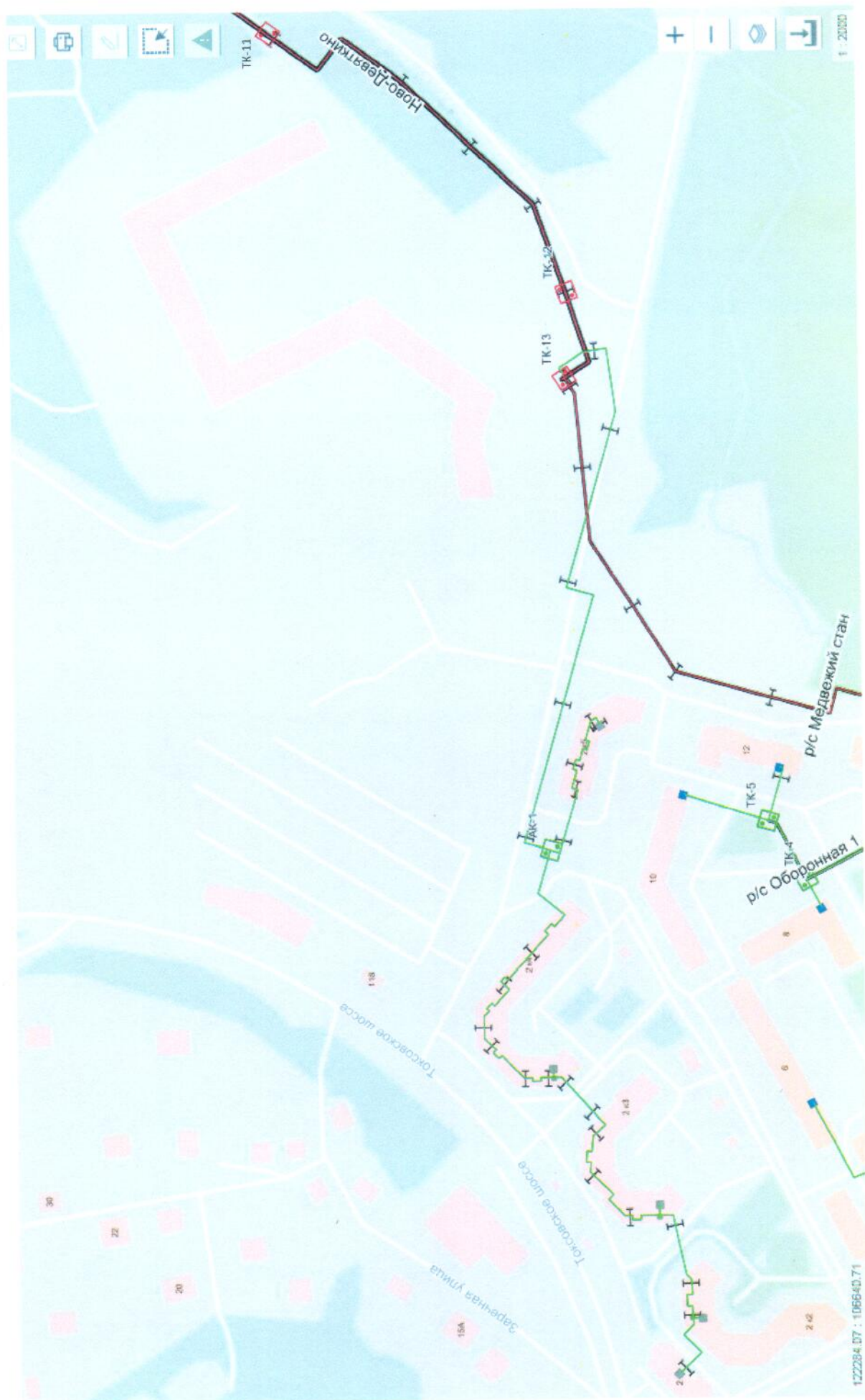
**Зона гидравлических испытаний на прочность и плотность участка тепломагистрали Ново-Девяткино от ТК-8 до ТК-11**



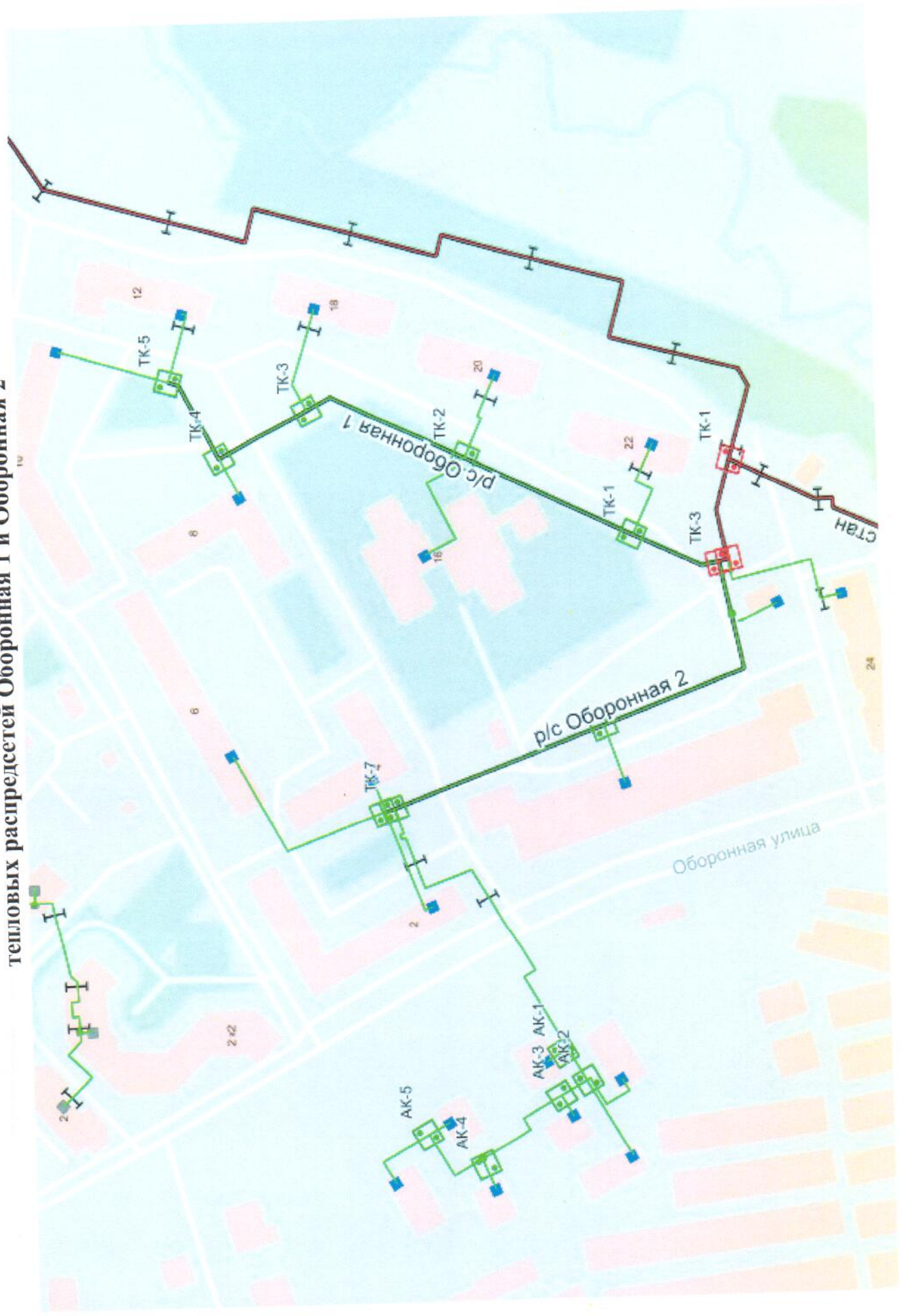
Зона гидравлических испытаний на прочность и плотность тепловой распределительной сети (от ТК-13 т/м Ново-Девятикино до ТК-4) с тепловым вводом от ТК-4



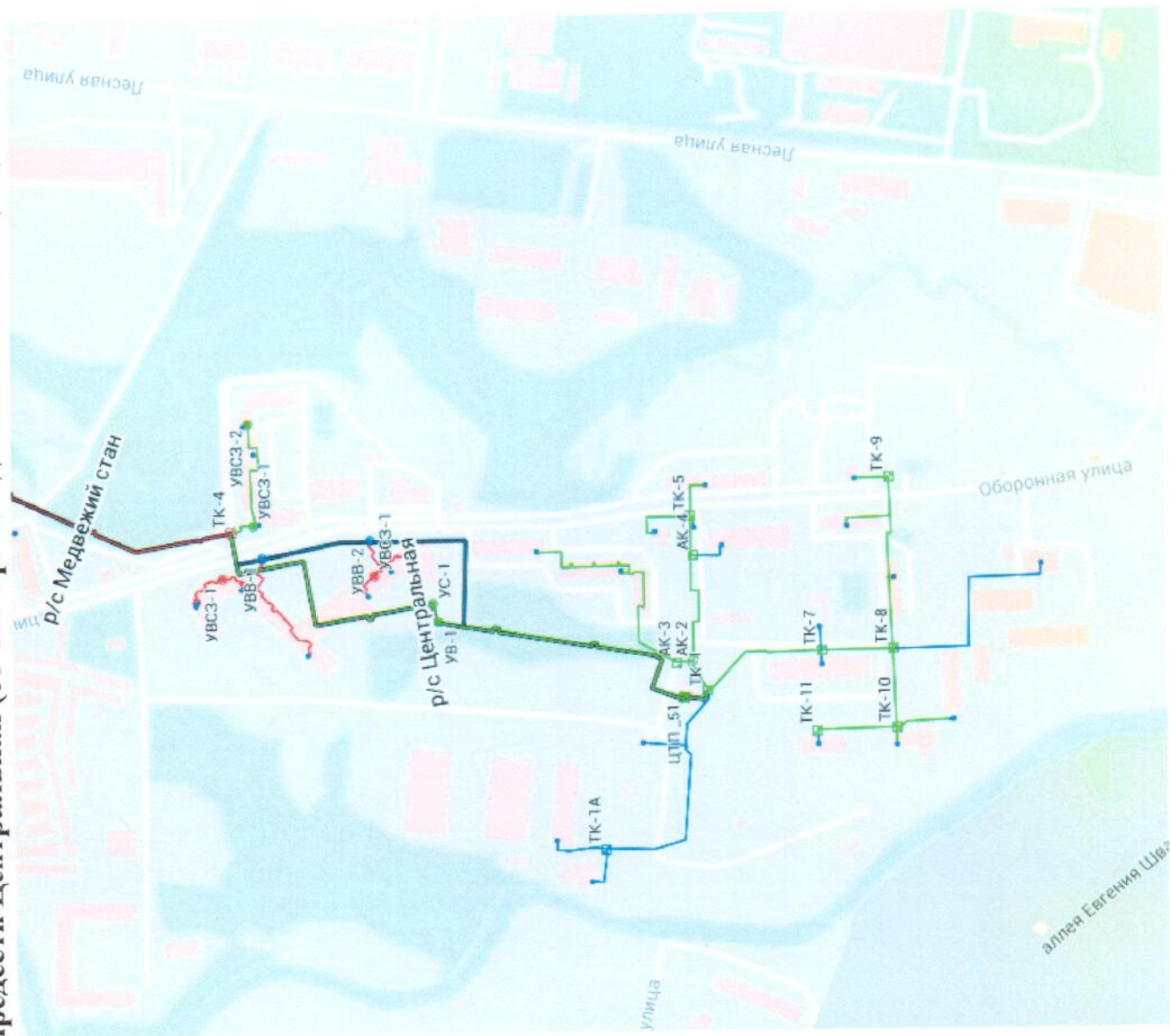
**Зона гидравлических испытаний на прочность и плотность  
участка тепломагистралей Ново-Десяткино от ТК-11 до ТК-13с т/вводом от ТК-13**



Зона гидравлических испытаний на прочность и плотность тепловых распределителей Оборонная 1 и Оборонная 2



**Зона гидравлических испытаний на прочность и плотность  
тепловой распределительной сети (от ТК-4 р/с Медвежий стан до ЦТП) с тепловыми вводами**





**ЗОНА ГИДРАВЛИЧЕСКИХ ИСПЫТАНИЙ ТЕПЛОВЫХ СЕТЕЙ НА ПРОЧНОСТЬ И ПЛОТНОСТЬ  
В УСЛОВИЯХ ПОВЫШЕННОГО ДАВЛЕНИЯ Т/М СУЗДАЛЬСКАЯ ОТ ТЭЦ-21**

